



บริษัท ไดมอนด์ ออน ทัวร์ จำกัด

188/21 ม.8 ต.เทพารักษ์ อ.เมืองสมุทรปราการ จ.สมุทรปราการ 10270
โทรศัพท์ : 092-545-0990 , 081-878-9090 , 086-110-4555
E-mail : info@diamondontour.com
TAT License 11/09582



Diamond On Tour

092-545-0990

DiamondOnTour.com

DiamondOnTour

@diamondontour

SIGUNIENGLISHAN

ราคาเริ่มต้น **26,999** บาท/ท่าน

เดินทาง : กันยายน - พฤศจิกายน 2567 **6D5N**

ชื่อภูเขาหิมะ ปี้เผิงโกว 6 วัน 5 คืน

- ชื่อภูเขาหิมะ 4 สาวงามแห่งเสฉวน
- ธรรมชาติ ชมความงามใบไม้เปลี่ยนสี
- เยือนหุบเขาจงเจียวโกว
- เยือนหุบเขาปี้เผิงโกว
- ชมความน่ารักของแพนด้า
- ช้อปปิ้ง POP MART ความใจเซียงจื่อ ไถ่กุหล่ำ

อาหารพิเศษ อาหารพื้นเมือง

👍 เกี่ยวเพลิน
ไม่เข้า
ร้าน Shop

- ✓ พักโรงแรม 4 ดาว
- ✓ รวมทิปโถด์และพนักงานขับรถ
- ✓ มีอาหารบริการ
- ✓ รวมบัตรเข้าชมตลอดทริป

กำหนดการเดินทาง

วันเดินทาง สิงหาคม - พฤศจิกายน 67	ราคาทัวร์ พักห้องละ 2-3 ท่าน	ราคาเด็กอายุตั้งแต่ 2 ปี- ไม่เกิน 12 ปี (มีเตียง)	พักเดี่ยว เพิ่ม
29 สิงหาคม - 3 กันยายน	26,999	26,999	4,000
5-10 กันยายน	26,999	26,999	4,000
12-17 กันยายน	26,999	26,999	4,000
19-24 กันยายน	26,999	26,999	4,000
10-15 ตุลาคม	29,999	29,999	4,000
24-29 ตุลาคม	29,999	29,999	4,000
21-26 พฤศจิกายน	26,999	26,999	4,000
*** ราคารวมทิปแล้ว และไม่เข้าร้านช้อปปิ้ง ***			

วัน	รายการทัวร์	อาหาร			โรงแรม
		เช้า	เที่ยง	เย็น	
1	สนามบินสุวรรณภูมิ - เมืองตู สนามบินเทียนฝู			✈	HOLIDAY INN EXPRESS HOTE★★★★หรือเทียบเท่า
2	เมืองตู- ชื่อภูเขาเหิงชาน (ภูเขาสี่ตรุณี) -หุบเขาซวงเจี้ยวโกว (รวมรถอุทยาน)	✓	✓	✓	JINLINLOU HOTEL ★★★★★ หรือเทียบเท่า
3	อุทยานปีเผิงโกว(รถอุทยานและรถแบดเตอร์) - ตุเจียงเยี่ยน	✓	✓	✓	VIENNA HOTEL ★★★★หรือเทียบเท่า
4	ตุเจียงเยี่ยน - ศูนย์อนุรักษ์หมีแพนด้า -เมืองโบราณ ลั่วไต้	✓	✓	✓	SEREGEDI HOTEL ★★★★ หรือเทียบเท่า
5	ถนนชอยกว้างชอยแคบ -วัดต้าฉือ -ถนนคนเดินไท่กู่ หลี่-ถนนคนเดินซุนซี -POPMART	✓	✓	X	SEREGEDI HOTEL ★★★★ หรือเทียบเท่า
6	ถนนคนเดินจินหลี่ - สนามบินเทียนฝู - สนามบิน สุวรรณภูมิ	✓	✈		
** รายการทัวร์ข้างต้นอาจมีการสลับปรับเปลี่ยนเพื่อความเหมาะสม **					

รายการท่องเที่ยว

กำหนดการเดินทาง

วันแรก กรุงเทพฯ สนามบินสุวรรณภูมิ – เจิงตู สนามบินเทียนฝู

- 15.00 น. พร้อมกันที่สนามบินสุวรรณภูมิ อาคารผู้โดยสารขาออก ชั้น 4 ประตู 10 แถว U เคาน์เตอร์สายการบินเสฉวนแอร์ไลน์ **SICHAUN AIRLINES(3U)**เจ้าหน้าที่ของบริษัทฯ คอยอำนวยความสะดวกด้านสัมภาระและเอกสารการเดินทางแก่ท่าน
- 18.05 น. ออกเดินทางโดยเที่ยวบินที่ **3U 3936** บริการอาหารและเครื่องดื่ม
หมายเหตุ การจัดที่นั่งของสายการบินเป็นระบบ Random ไม่สามารถเลือกที่นั่งล่วงหน้า อาจจะไม่ได้นั่งติดกัน หรือ นั่งคนละโซนซึ่งเป็นไปตามการจัดการและเงื่อนไขของสายการบิน
- 22.10 น. เดินทางถึงท่าอากาศยานเทียนฝู นครเจิงตู (เวลาท้องถิ่นเร็วกว่าประเทศไทย 1 ชั่วโมง) เมืองเอกของมณฑลเสฉวน มณฑลแห่งนี้มีแม่น้ำ 4 สายไหลผ่าน จึงได้ชื่อว่า **เสฉวน** (Si Chuan) เป็นพื้นที่ที่อุดมสมบูรณ์จนได้รับฉายาว่าเป็น **เมืองแห่งสรวงสวรรค์** และเป็นเมืองที่มีชื่อเสียงทางประวัติศาสตร์จากรวรรณกรรมจีนเรื่องสามก๊ก หลังผ่านพิธีการตรวจเอกสารการเข้าเมืองแล้ว.....
เข้าพัก **HOLIDAY INN EXPRESS DOWNTOWN HOTE** ระดับ 4 ดาวหรือเทียบเท่า



วันที่สอง เจิงตู- ชื่อภูเขาเหนียงซาน(ภูเขาสี่ตรุณี)-หุบเขาซวงเจียวโกว (รวมรถอุทยาน) 101 (B/L/D)

เช้า 101 บริการอาหารเช้า ณ ห้องอาหารของโรงแรม

นำท่านเดินทางสู่ **อุทยานภูเขาสี่ตรุณี** หรือเรียกอีกชื่อว่า ชื่อภูเขาเหนียงซาน (ใช้เวลาประมาณ 3 ชั่วโมง) ตั้งอยู่ในเขตปกครองตนเองอาปั๋ว (ชาวเซียงและชาวทิเบต) เป็นภูเขาในกลุ่มแนวเขาฉงไห่ โดยมียอดเขาสี่ลูกที่เรียงรายติดต่อกันไป ตั้งแต่ทิศเหนือถึงทิศใต้เป็นระยะ 3.5 กม.โดยมีชื่อของยอดเขาและความสูงจากระดับน้ำทะเลแบ่งเป็น ต้าภูเหนียงซาน (พีคนโต) 5355 เมตร, เอ้อภูเหนียงซาน(น้องสอง) 5454 เมตร, ซานภูเหนียงซาน (น้องสาม) และชื่อภูเหนียงซาน(น้องสี่) 6250 เมตร

เป็นยอดเขาสูงอันดับสองของเสฉวน (ยอดเขากง่าซาน สูงเป็นอันดับ 1 สูง 7,556 เมตร) ชื่อเสียงของภูเขาสี่ตรุณี มาจากความสวยงามและยิ่งใหญ่ของภูเขาที่มีหิมะปกคลุมยอดทั้งปี, ผืนป่าอุดมสมบูรณ์, ทุ่งหญ้าเสมือนผืนพรม, ธารน้ำใสจากหิมะละลายในยามฤดูร้อน และได้รับสมญานามว่า แอลป์แห่งตะวันออก

กลางวัน

📍 บริการอาหารกลางวัน ณ ภัตตาคาร

นำท่านนั่งรถของอุทยาน ที่ยวชม **หุบเขาซวงเจียวโกว** หรือ หุบเขาสะพานคู่ มีระยะทางประมาณ 35 กม.มีทิวทัศน์ของภูเขาเป็นหลัก, ธารน้ำ,ทะเลสาบ, ทุ่งทุ่งหญ้ากว้างใหญ่ โดยมีฉากหลังเป็นยอดเขาปกคลุมด้วยหิมะให้ท่านเดินเที่ยวชม และถ่ายภาพความงดงามแห่งฤดูกาล สีสนของพรรณไม้ที่เคยเขียวชอุ่มในฤดูร้อน กลับกลายเป็น เหลือง ส้ม แดง น้ำตาล ในฤดูใบไม้เปลี่ยนสี ก่อนที่จะปลิดใบร่วงหล่นพื้น เมื่อย่างเข้าสู่ฤดูหนาว ซึ่งจะเต็มไปด้วยสีขาวของหิมะปกคลุมไปทั่วทั้งบริเวณ



ค่ำ

📍 บริการอาหารค่ำ ณ ภัตตาคาร

ที่พัก **JINLINLOU HOTEL** ระดับ 4 ดาว หรือเทียบเท่า



วันที่สาม

อุทยานπίเฌงโกว(รถอุทยานและรถแบตเตอรื) – ตูเจียงเยี่ยน

101 (B/L/D)

เช้า

101 บริการอาหารเช้า ณ ห้องอาหารของโรงแรม

นำท่านออกเดินทางสู่ **อุทยานπίเฌงโกว** หรือ **อุทยานเทพนิยาย** มีทัศนียภาพสวยงามที่มีชื่อเสียงระดับประเทศพื้นที่ของอุทยานกว้างขวางครอบคลุมถึง 600 ตร.กม. และที่ตั้งอยู่สูงจากระดับน้ำทะเลประมาณ 3,000 เมตรจากระดับน้ำทะเล มีความอุดมสมบูรณ์ของป่าไม้ มีความหลากหลายทางภูมิทัศน์ และระบบนิเวศเป็นอย่างมาก และเป็นจุดชมธรรมชาติในช่วงฤดูใบไม้เปลี่ยนสีอีกแห่งที่ได้รับความนิยมเป็นอย่างมาก

กลางวัน

101 บริการอาหารกลางวัน ณ ภัตตาคาร

นำท่านเปลี่ยนใช้รถของอุทยานที่จัดไว้ให้บริการสำหรับนักท่องเที่ยว เพื่อชมธรรมชาติและทัศนียภาพอันงดงามภายในอุทยานπίเฌงโกว ซึ่งเปลี่ยนแปลงไปตามฤดูกาล จากทุ่งดอกไม้ป่าสีสดใสในฤดูใบไม้ผลิ , สีเขียวของป่าไม้และสีฟ้าของทะเลสาบในฤดูร้อน และช่วงฤดูใบไม้เปลี่ยนสี ต้นไม้ต่างๆพากันเปลี่ยนแปลงสีจากเขียวเป็นเหลืองทอง, ส้ม และแดงกระจาดกระจายไปทั่วทั้งหุบเขา, และในฤดูหนาวปกคลุมด้วยหิมะสีขาว ,เกล็ดน้ำแข็งเกาะเกี่ยวตามกิ่งก้านสวยงามแปลกตา



ค่ำ

นำท่านออกเดินทางสู่ **ตูเจียงเยียน** (ใช้เวลาประมาณ 3 ชั่วโมง) พักผ่อนอิริยาบถบนรถ

📍 บริการอาหารค่ำ ณ ภัตตาคาร

ที่พัก **VIENNA HOTEL** ระดับ 4 ดาว หรือเทียบเท่า



วันที่สี่

ตูเจียงเยียน – มาสคอตหมีแพนด้า – ศูนย์อนุรักษ์หมีแพนด้า – เมืองโบราณลั่วใต้

📍 (B/L/D)

เช้า

📍 บริการอาหารเช้า ณ ห้องอาหารของโรงแรม

นำท่านชมความน่ารักของ **มาสคอตหมีแพนด้า** แห่งตูเจียงเยียน ที่นอนเอกเซนกถ่ายเซลฟีตัวเองอยู่

กลาง **จัตุรัสหย่างเทียนวู** เป็นจุดดึงดูด

นักท่องเที่ยวให้มาเช็คอินและถ่ายรูปคู่จน

กลายเป็นกระแสความนิยม ห้องแพนด้า

ตัวนี้ขนาดไม่ธรรมดา ยาว 26 เมตร กว้าง

11 เมตร น้ำหนัก 130 ตัน

เป็นผลงานการออกแบบจาก Florentijn

Hofman นักออกแบบชื่อดังชาว

เนเธอร์แลนด์ ที่ได้แรงบันดาลใจจากข่าว

ที่ว่าหมีแพนด้าเคยหลงทางมาโผล่กลาง

เมืองนี้เมื่อปี ค.ศ 2005



นำท่านเดินทางสู่ **ศูนย์อนุรักษ์หมีแพนด้าตูเจียงเยียน** ศูนย์อนุรักษ์และศึกษาหมีแพนด้าอย่างครบ

วงจร ตั้งแต่ระบบนิเวศน์ การอยู่อาศัย การแพร่พันธุ์ของหมีแพนด้า และเพาะพันธุ์หมีแพนด้าโดย

ศูนย์ฯสร้างบรรยากาศให้มีความเป็นธรรมชาติ เพื่อให้แพนด้าได้ใช้ชีวิตใกล้เคียงกับธรรมชาติมาก



กลางวัน

📍 บริการอาหารกลางวัน ณ ภัตตาคาร

นำท่านเดินทางกลับเชิงตุ เที้ยวชม **เมืองโบราณลั่วไต** ในเขตชานเมืองของเฉิงตูมีประวัติศาสตร์อันยาวนาน ตามตำนานเล่าขานกันว่าถนนแห่งนี้ได้รับการสถาปนาให้เป็นถนนในสมัยราชวงศ์ฮั่นและได้รับการขนานนามว่า ถนนว่านจิง ชาวเมืองมากกว่า 85% สืบเชื้อสายมาจากผู้อพยพชาวฮากกา ผู้เจียนทางตะวันออกซึ่งยังคงรักษาสำเนียง รูปลักษณ์ ความรู้สึก และประเพณีท้องถิ่นของชาวฮากกาไว้ ภายในเมืองโบราณลั่วไต มีจุดชมวิวทะเลสาบจินหลง หมู่บ้านฮากกา และถนนสายเก่ามีรูปแบบ "ถนนสายเดี่ยวและเจ็ดตรอก" ซึ่งเป็นรูปแบบสถาปัตยกรรมตามแบบฉบับของราชวงศ์หมิงและชิง ที่ได้รับการอนุรักษ์ไว้เป็นอย่างดี



ค่ำ

📍 บริการอาหารค่ำ ณ ภัตตาคาร

เข้าที่พัก **SEREGEDI HOTEL** ระดับ 4 ดาวหรือเทียบเท่า



วันที่ห้า

ถนนชอยกว้างชอยแคบ - วัดต้าเจี๋ย - ถนนคนเดินไท่กู่หลี่-ถนนคนเดินซุนซี 101 (B/L/-)

เช้า

101 บริการอาหารเช้า ณ ห้องอาหารของโรงแรม

นำท่านไปยัง **ถนนควานใจเซียงจื่อ** (Kuanzhai Xiangzi) หรือ **ถนนชอยกว้างชอยแคบ** เดิมทีเป็นถนนโบราณสร้างขึ้นในสมัยราชวงศ์ซิงชอยกว้างเป็นที่อยู่ของผู้มีฐานะใช้รถม้าสัญจร ชอยจิ้ง กว้าง ส่วยชอยแคบใช้เป็นทางเดินสัญจรของคนทั่วไป ต่อมารัฐบาลได้ทำการปรับปรุงและซ่อมแซม อาคารใหม่ในสถาปัตยกรรมแบบจีนโบราณ แต่การตกแต่งภายในเป็นแบบสมัยใหม่ กลายเป็น ถนนคนเดินของเฉิงตูที่ได้รับความนิยมจากนักท่องเที่ยว บรรยากาศของสองฝั่งถนนคนเดินที่มีชอย 3 ชอยยาวประมาณ 400 เมตร เต็มไปด้วยร้านค้าเล็กๆ ตั้งเรียงรายตามตรอกชอย ให้ท่านได้เดินเที่ยว ชมอย่างเพลิดเพลิน ทั้งร้านหนังสือ, ร้านชา-กาแฟ, บาร์, เสื้อผ้า รวมถึง **POP MART** ร้านอาร์ตทอย ชื่อดังอย่างที่กำลังได้รับความนิยมเป็นอย่างมาก



กลางวัน

101 บริการอาหารกลางวัน ณ ภัตตาคาร เมฆสูก็หม่าล่า

นำท่านชม **วัดต้าเจี๋ย** หรือ อารามพระถังซำจั๋ง ตั้งอยู่ใจกลางนครเฉิงตู เคยเป็นสถานที่ที่พระถังซำจั๋ง ได้ใช้เวลาศึกษาพระธรรมคัมภีร์และปฏิบัติธรรมอยู่เป็นเวลากว่า 4 ปี ตามประวัติของวัดนี้มีมาตั้งแต่

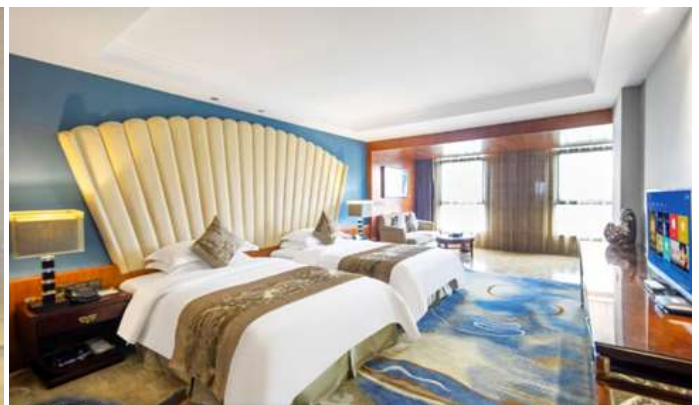
สมัยราชวงศ์จิ้นตะวันตก รุ่งเรืองมากในสมัยราชวงศ์ถังและซ่ง ก่อนจะถูกไฟไหม้เสียหายในราชวงศ์หมิง จนได้รับการบูรณะขึ้นใหม่ในสมัยจักรพรรดิถังจื้อแห่งราชวงศ์ซิง ภายในวัดมีวิหารประดิษฐานพระศากยมุนีพุทธเจ้า, วิหารพระถังซำจั๋งและรูปเคารพพระถังซำจั๋ง

จากนั้นเดินเที่ยวชม **ไท่กุ่หลี่** โครงการพัฒนาที่ดินผืนใหญ่ติดกับวัดต้าเจื้อ โดยบริษัทผู้พัฒนาอสังหาริมทรัพย์จากฮ่องกง Tai Koo Li ได้อนุรักษ์อาคารบางส่วนและปรับปรุงพื้นที่รอบ ๆ ขึ้นโดยมีวัดเป็นศูนย์กลางช้อปปิ้งคอมเพล็กซ์ ร้านอาหาร ห้างสรรพสินค้าใต้ดิน โรงภาพยนตร์ จัตุรัส และโรงแรม



อิสระช้อปปิ้ง **ถนนคนเดินซุนซี** ศูนย์กลางแหล่งช้อปปิ้งมีชื่อเสียงของเฉิงตูเหมือนกับสยามแสควร์ของไทยเป็นที่ตั้งของตึกสูงรูปทรงทันสมัยมากมายรวมถึห้างสรรพสินค้าชื่อดัง และร้านค้าแบรนด์เนมมากมาย เช่น ISETAN ZARA, H&M, UNIQLO และ **POPMART**

***** อิสระอาหารค่ำ ไม่รวมอยู่ในรายการ เพื่อให้ทุกท่านใช้เวลาในการช้อปปิ้งสินค้ากันเต็มที่ *****
เข้าพัก **SEREGEDI HOTEL** ระดับ 4 ดาวหรือเทียบเท่า



วันที่หก
)

ถนนคนเดินจันทน์ - สนามบินเทียนฝู - สนามบินสุวรรณภูมิ

๑๐ (B/L/-

- เช้า** ๑๐) บริการอาหารเช้า ณ ห้องอาหารของโรงแรม
นำท่านเดินทางสู่ **ถนนคนเดินจันทน์** ถนนคนเดินที่รักษาบรรยากาศสมัยโบราณไว้ได้เป็นอย่างดี เป็นแหล่งช้อปปิ้ง มีสินค้าต่างๆมากมายให้เลือกซื้อสินค้าเป็นของฝากตามอัธยาศัย ...
- นำท่านไปยังสนามบินเทียนฝู นครเจิ้งตู
- กลางวัน** ๑๐) บริการ เบอร์เกอร์ (เพื่อความสะดวกในการเช็คอิน)
- 14.30 น. ออกเดินทางกลับโดยเที่ยวบินที่ 3U 3935 บริการอาหารและเครื่องดื่ม
- 16.35 น. เดินทางถึงสนามบินสุวรรณภูมิกรุงเทพฯโดยสวัสดิภาพ

ชื่อภูเขียงซาน อุทยานปีศาจโกว 6 วัน 5 คืน สายการบินเสฉวนแอร์ไลน์ (3U)

อัตรานี้รวม

1. ตัวเครื่องบิน เส้นทาง กรุงเทพฯ-เจิ้งตู -กรุงเทพฯ
**กระเป๋าสัมภาระ 1 ใบ น้ำหนักไม่เกิน 23 กก. และ กระเป๋าถือขึ้นเครื่องบิน 1 ใบน้ำหนักไม่เกิน 7 กก. **
2. ที่พักโรงแรมตามรายการ พักห้องละ 2-3 ท่าน
3. อาหารตามที่ระบุในรายการ (สงวนสิทธิ์ในการสลับมือหรือเปลี่ยนแปลงเมนูตามสถานการณ์)
4. ค่ารถโค้ชนำเที่ยวตามที่ระบุในรายการ
5. ค่าธรรมเนียมเข้าชมสถานที่
6. ค่าน้ำดื่มบนรถวันละ 1 ขวด/ท่าน
7. **ค่าทิปไกด์ท้องถิ่น, คนขับรถ และหัวหน้าทัวร์**
8. **ค่าประกันภัยอุบัติเหตุระหว่างการเดินทางวงเงิน 1 ล้านบาท (เงื่อนไขเป็นไปตามกรมธรรม์)**

อัตรานี้ไม่รวม

1. ค่าใช้จ่ายส่วนตัว เช่น อาหารและเครื่องดื่มที่สั่งเพิ่มพิเศษ, โทรศัพท์, โทรสาร, อินเทอร์เน็ต, มินิบาร์และอื่นๆที่ไม่ได้ระบุในรายการ
2. ค่าส่วนต่างน้ำหนักกระเป๋าสัมภาระเกิน 23 กก.
3. ค่าภาษีมูลค่าเพิ่ม 7% และ ภาษีบริการ 3%(กรณีนิติบุคคล)
4. ค่าใช้จ่ายอันเกิดจากความล่าช้าของสายการบิน, อุบัติภัยทางธรรมชาติ, การประท้วง, การก่อการจลาจล, การนัดหยุดงาน, ซึ่งอยู่เหนือความควบคุมของบริษัท
5. ค่าใช้จ่ายอันเกิดจากการถูกปฏิเสธไม่ให้ออก และเข้าเมืองจากเจ้าหน้าที่ตรวจคนเข้าเมือง เจ้าหน้าที่กรมแรงงานทั้งในประเทศไทย และต่างประเทศ ซึ่งอยู่นอกเหนือความควบคุมของบริษัท

เงื่อนไขการจอง

1. กรุณาวางเงินมัดจำท่านละ 10,000 บาท / 15,000 บาท (ช่วงเทศกาล) ภายใน 3 วันหลังการจอง
2. ค่าทัวร์ส่วนที่เหลือชำระ 30 วันก่อนเดินทาง (นับรวมวันเสาร์และวันอาทิตย์)
3. กรณีจองน้อยกว่าวันเดินทาง 30 วัน บริษัท ขอสงวนสิทธิ์เก็บค่าทัวร์เต็มจำนวนในวันที่จองท่านั้น
4. กรณีที่ท่านชำระค่าทัวร์ทั้งหมดแล้ว หรือบางส่วนบริษัท ถือว่าท่านได้ยอมรับเงื่อนไขและข้อตกลงต่างที่ได้ระบุไว้ทั้งหมดนี้แล้ว

เงื่อนไขการยกเลิกการเดินทาง

1. แจ้งยกเลิกก่อนการเดินทางล่วงหน้า 30 วันขึ้นไป (นับรวมเสาร์-อาทิตย์) ก่อนวันนำเที่ยว คืนเงินทั้งหมดที่เหลือหลังหักค่าใช้จ่ายที่เกิดขึ้นจริง เช่นค่าวีซ่า ค่ามัดจำบัตรโดยสารของสายการบิน และค่าใช้จ่ายที่จำเป็นอื่นๆ
2. แจ้งยกเลิกก่อนการเดินทาง 15-29 วันก่อนวันนำเที่ยว คืนเงิน 50 %ของค่าทัวร์ ในทุกกรณี
3. แจ้งยกเลิกก่อนเดินทาง 0-14 วัน วันก่อนวันนำเที่ยว ขอสงวนสิทธิ์เก็บเงินค่าทัวร์ทั้งหมดในทุกกรณี

เงื่อนไขการออกเดินทาง

1. **คณะเดินทางจำเป็นต้องมี 15 ท่าน** หากต่ำกว่ากำหนด คณะจะไม่สามารถเดินทางได้ แต่หากผู้เดินทางทุกท่านยินดีที่จะชำระค่าบริการเพิ่มเพื่อให้คณะออกเดินทางได้ ทางบริษัทยินดีที่จะประสานงาน เพื่อให้ทุกท่านเดินทางตามความประสงค์ต่อไป และทางบริษัทขอสงวนสิทธิ์ในการงดออกเดินทาง หรือ เลื่อนการเดินทางไปในพีรียัดวันอื่นต่อไป โดยทางบริษัทฯ จะแจ้งให้ท่านทราบล่วงหน้าอย่างน้อย 10 วันก่อนเดินทางเพื่อวางแผนการเดินทางใหม่อีกครั้ง ทั้งนี้ กรุณาอย่าเพิ่งคอนเฟิร์มสถานที่
2. บริษัทขอสงวนสิทธิ์ในการเก็บค่าใช้จ่ายทั้งหมด กรณีที่ท่านยกเลิกการเดินทางและมีผลให้คณะเดินทางไม่ครบตามจำนวนที่บริษัท กำหนดไว้ (20 ท่าน)เนื่องจากเกิดความเสียหายต่อทางบริษัท และผู้เดินทางคนอื่นๆ ในคณะเดียวกัน บริษัทต้องนำไปชำระค่าเสียหายต่างๆจากการยกเลิกของท่าน

เงื่อนไขอื่น ๆ

1. **เมื่อท่านตกลงชำระเงินมัดจำหรือค่าทัวร์ทั้งหมดกับทางบริษัทฯ แล้วทางบริษัทฯจะถือว่าท่านได้ยอมรับเงื่อนไขและข้อตกลงต่าง ๆ ทั้งหมด**
2. รายการและราคาสามารถเปลี่ยนแปลงได้ตามเหมาะสมโดยไม่ต้องแจ้งให้ทราบล่วงหน้าขึ้นอยู่กับประกาศเปลี่ยนแปลงราคาของสายการบินและอัตราแลกเปลี่ยน
3. หากท่านถูกปฏิเสธการเข้า - ออกเมืองด้วยเหตุผลทางการเมือง หรือเหตุผลใดๆก็ตาม ซึ่งอยู่นอกเหนือความรับผิดชอบของบริษัทฯ บริษัทฯไม่คืนเงิน และไม่มีการจ่ายค่าชดเชยให้แก่ท่าน ไม่ว่ากรณีใดๆ (ไม่ว่าทั้งหมดหรือบางส่วน) รวมทั้งเหตุสุดวิสัย เช่น ภัยธรรมชาติต่างๆ การนัดหยุดงาน, การสไตรค์, ปัญหาอันเนื่องมาจากสุขภาพส่วนบุคคล, ปัญหาความล่าช้าของสายการบิน, การยกเลิกเที่ยวบินหรือการเปลี่ยนแปลงเที่ยวบินอันเนื่องมาจากสายการบิน
4. ค่าบริการที่ท่านชำระเป็นการชำระแบบเหมาขาด และบริษัทได้ชำระให้กับตัวแทนแต่ละแห่งแบบเหมาขาดเช่นกัน หากท่านมิได้ท้วงท้วงตามรายการ หรือไม่ใช้บริการส่วนหนึ่งส่วนใด ท่านจะขอค่าบริการคืนไม่ได้

5. กรุ๊ปที่เดินทางช่วงหน้าเทศกาลที่ต้องการรันเต็มมัดจำกับสายการบิน หรือผ่านตัวแทนทั้งในและต่างประเทศ รวมไปถึงเที่ยวบินพิเศษ Charter flight, Extra flight จะไม่มีการคืนเงินมัดจำหรือเงินค่าทัวร์ทั้งหมด
6. สำหรับท่านที่จะออกตัวเครื่องบินภายในประเทศ, ตั๋วรถไฟ, ตั๋วรถทัวร์ กรุณาสอบถามเจ้าหน้าที่ทุกครั้งก่อนทำการออกตัว เพื่อยืนยันว่าทัวร์คณะที่ท่านจองไว้สามารถออกเดินทางได้หรือไม่ หรือสายการบินมีการปรับเปลี่ยนเที่ยวบิน หรือเวลาบินหรือไม่ หากท่านออกบัตรโดยสารโดยไม่ได้รับการยืนยันจากบริษัทฯ แล้วปรากฏว่าทัวร์คณะนั้นยกเลิก หรือสายการบินเปลี่ยนแปลงเวลาบิน และเที่ยวบิน บริษัทฯไม่รับผิดชอบค่าใช้จ่ายใดๆ เพราะถือว่าท่านได้ยอมรับเงื่อนไขดังกล่าวแล้ว
7. กรุณาตรวจสอบพาสปอร์ตของท่านก่อนออกเดินทางทุกครั้งว่า หนังสือเดินทางต้องไม่มีการชำรุด เปียกน้ำ การขีดเขียนรูปต่างๆ หรือมีตราประทับลวดลายการ์ตูน ที่ไม่ใช่การประทับตราอย่างเป็นทางการของประเทศนั้นๆ หากเจ้าหน้าที่ตรวจคนเข้าเมืองปฏิเสธการเข้าหรือ ออกเมืองของท่าน ทางบริษัทฯไม่รับผิดชอบใดๆทั้งสิ้น
8. กรณีที่มี “คดีความ” ที่ไม่อนุญาตให้เดินทางออกนอกประเทศได้ กรุณาตรวจสอบก่อนการจองทัวร์ว่าท่านสามารถเดินทางออกประเทศได้หรือไม่ ซึ่งเป็นสิ่งที่อยู่นอกเหนือการควบคุมของบริษัทฯ ถ้าไม่สามารถเดินทางได้ ทางบริษัทฯไม่ขอรับผิดชอบใดๆทั้งสิ้น
9. กรณีหญิงตั้งครรภ์ เดินทาง ท่านต้องมีใบรับรองแพทย์ระบุชัดเจนว่าสามารถเดินทางออกนอกประเทศได้ รวมถึงอายุครรภ์ที่ชัดเจน ซึ่งเป็นสิ่งที่อยู่นอกเหนือการควบคุมของบริษัทฯ ทางบริษัทฯไม่ขอรับผิดชอบใดๆทั้งสิ้น
10. **รายการทัวร์นี้ไม่เหมาะสำหรับท่านที่เป็นโรคหัวใจ, ความดัน, แพ้ความกดอากาศในที่สูงและโรคประจำตัวอื่น ๆ เนื่องจากเป็นเส้นทางท่องเที่ยวทางธรรมชาติที่ตั้งอยู่บนพื้นที่สูงจากระดับน้ำทะเล 1,800 - 4,600 เมตร ซึ่งอาจมีผลต่อสุขภาพของท่านได้ โปรดพิจารณารายการทัวร์ให้เหมาะสมกับสุขภาพของท่านก่อนการทำการจอง**

ข้อมูลเพิ่มเติมเรื่องตั๋วเครื่องบิน

1. ในการเดินทางเป็นหมู่คณะ ผู้โดยสารจะต้องเดินทางไป-กลับพร้อมกัน หากต้องการเคลื่อนวันเดินทางกลับ ท่านจะต้องชำระค่าใช้จ่ายส่วนต่างที่สายการบิน และบริษัททัวร์เรียกเก็บ
2. การจัดที่นั่งของกรุ๊ป เป็นไปโดยสายการบินเป็นผู้กำหนด ซึ่งทางบริษัทฯ ไม่สามารถเข้าไปแทรกแซงได้
3. ในกรณียกเลิกการเดินทาง และได้ดำเนินการ ออกตั๋วเครื่องบินไปแล้ว (กรณีที่ตัวสามารถทำ REFUNDได้) ผู้เดินทางต้องรอ REFUND ตามระบบของสายการบินเท่านั้น

ข้อมูลเพิ่มเติมเรื่องโรงแรมที่พัก

1. เนื่องจากการวางแผนห้องพักของแต่ละโรงแรมแตกต่างกัน จึงอาจทำให้ห้องพักแบบห้องเดี่ยว (Single) และห้องคู่ (Twin/Double) และห้องพักแบบ 3 ท่าน (Triple Room) ห้องพักอาจจะไม่ติดกัน
2. กรณีที่มีงานจัดประชุมนานาชาติ (Trade Fair) หรือเทศกาล เป็นผลให้ค่าโรงแรมสูงขึ้นมากและห้องพักอาจเต็ม บริษัทฯขอสงวนสิทธิ์ในการ ปรับเปลี่ยนเพื่อให้เกิดความเหมาะสม

การเดินทางเป็นครอบครัว

- หากท่านเดินทางเป็นครอบครัวใหญ่ หรือเดินทางพร้อมสมาชิกในครอบครัวที่ต้องได้รับการดูแลเป็นพิเศษ (Wheelchair), เด็ก, และผู้สูงอายุ มีโรคประจำตัว ไม่สะดวกในการเดินทางที่ยาวติดต่อกัน ท่านและครอบครัว ต้องให้การดูแลสมาชิกภายในครอบครัวของตนเอง เนื่องจากการเดินทางเป็นหมู่คณะ หัวหน้าทัวร์มีความจำเป็นต้องดูแลคณะทัวร์ทั้งหมด

ความรับผิดชอบ

- บริษัทเป็นเพียงตัวแทนการท่องเที่ยว สายการบิน และตัวแทนการท่องเที่ยวในต่างประเทศซึ่งไม่อาจรับผิดชอบต่อความเสียหายต่างๆ ที่อยู่เหนือการควบคุมของเจ้าหน้าที่บริษัทฯ อาทิ การนัดหยุดงาน การจลาจล เปลี่ยนแปลงเที่ยวบินหรือกำหนดเวลาในตารางบิน ภัยธรรมชาติ ฯลฯ หรือค่าใช้จ่ายเพิ่มเติมที่เกิดขึ้น ทั้งทางตรง หรือทางอ้อม เช่น การเจ็บป่วย การถูกทำร้าย การสูญหาย ความล่าช้า หรือ จากอุบัติเหตุต่างๆ ฯลฯ หรือต่อการตอบปฎิเสธการเข้าและออกเมืองของเจ้าหน้าที่ตรวจคนเข้าหรือออกเมือง อันเนื่องมาจากมีสิ่งผิดกฎหมาย หรือเอกสารการเดินทางไม่ถูกต้อง หรือการถูกปฏิเสธในกรณีอื่นๆ