



# บริษัท ไดมอนด์ ออน ทัวร์ จำกัด

188/21 ม.8 ต.เทพารักษ์ อ.เมืองสมุทรปราการ จ.สมุทรปราการ 10270  
โทรศัพท์ : 092-545-0990 , 081-878-9090 , 086-110-4555  
E-mail : info@diamondonntour.com  
TAT License 11/09582



Diamond On Tour

092-545-0990

DiamondOnTour.com

DiamondOnTour

@diamondonntour

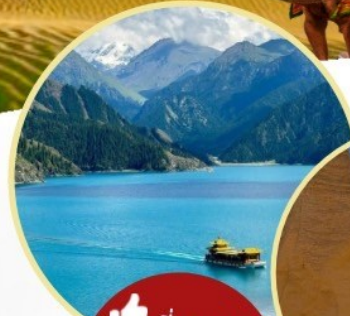


## หลานโจว จางเย่ อุหลู่ฟาน อุหลู่มู่ฉี

- ภูเขาสายรุ้งต้นเสี่ยซาน
- ชี้อูซุมทะเลทรายโกบี หมิงซาซาน
- กำแพงเมืองจีนด่านเจียหยี่กวน
- ถ้ำโม่เกาคู พุทธสถานพันปี
- อุทยานป่าหิน แม่น้ำหวงโห
- ถ้ำพระพันองค์ เมืองโบราณเกาซาง
- ล่องเรือชมทะเลสาบเทียนฉือ

อาหารพิเศษ

อาหารประจำวัน



👍 เกี่ยวเพลิน  
**ไม่เข้า**  
ร้าน Shop

✓ พักโรงแรม 4-5 ดาว

✓ รวมทิปไกด์และพนักงานขับรถ

✓ อาหารครบทุกมื้อ

✓ รวมบัตรเข้าชมตลอดทริป

## กำหนดการเดินทาง

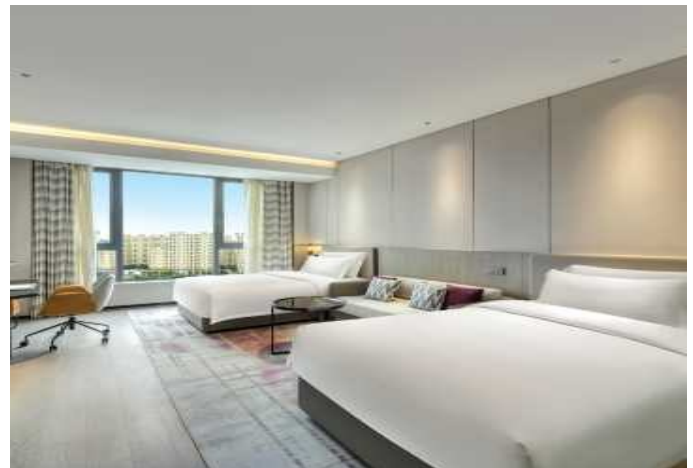
วันเดินทาง	ราคาทัวร์ พักห้องละ 2-3 ท่าน	ราคาเด็กอายุตั้งแต่ 2 ปี- ไม่เกิน 12 ปี (มีเตียง)	พักเดี่ยว เพิ่ม
26 มีนาคม – 2 เมษายน 2568	62,999	62,999	10,000
*** ราคาไม่ลงร้านช้อปปิ้งและรวมทิปแล้ว ***			

### รายการท่องเที่ยว

วัน	รายการทัวร์	อาหาร			โรงแรม
		เช้า	เที่ยง	เย็น	
1	สนามบินสุวรรณภูมิ – กวางเจา – หลานโจว		✈	✈	<b>CROWN PLAZA LANZHOU NEW AREA HOTEL</b> ★★★★หรือเทียบเท่า
2	หลานโจว- อุทยานป่าหินแม่น้ำฮวงโห (รวมรถ แบตเตอรี่)- อุ๋เว่ย	✓	✓	✓	<b>HATG JIN LING GRAND HOTEL ★★★★★</b> หรือเทียบเท่า
3	อุ๋เว่ย - จางเย่ - ภูเขาสายรุ้ง (รวมรถอุทยาน)- เจียยวี่กวน	✓	✓	✓	<b>YOUTH INTERNATIONAL HOTEL ★★★★★</b> หรือเทียบเท่า
4	เจียยวี่กวน - ด่านเจียยวี่กวน (รวมรถแบตเตอรี่)- ดูน หวง- ถ้ำโม่เกาคู (รวมภาพยนตร์ 3 มิติ+รถอุทยาน)- ตลาดกลางคืนซาโจว	✓	✓	✓	<b>TIAN HE HOTEL</b> ★★★★ หรือเทียบเท่า
5	หมิงซาซาน (รวมค่าขึ้นลิฟต์ + รถกอล์ฟเข้าออก)- หลัว หยวน - รถไฟความเร็วสูง - อุหลู่ฟาน	✓	✓	✓	<b>HAMPTON BY HILTON HOTEL TULUFAN</b> ★★★★หรือเทียบเท่า
6	อุหลู่ฟาน - บ่อน้ำคานเอ้อจิง- ถ้ำพระพุทธรูปพันองค์ - เมืองโบราณเกาซาง(รวมรถกอล์ฟ) - เยี่ยมบ้านชาว อุยกูร์- อุหลู่มู่ฉี	✓	✓	✓	<b>MERCURE WANDA HOTEL URUMQI ★★★★★หรือ</b> เทียบเท่า
7	อุหลู่มู่ฉี - เทือกเขาเทียนชาน (รวมรถอุทยาน+ ล้อเรือ+รถกอล์ฟ) - ตลาดต้าปาจา	✓	✓	✓	<b>MERCURE WANDA HOTEL URUMQI ★★★★★</b> หรือเทียบเท่า
8	อุหลู่มู่ฉี - กวางเจา - สนามบินสุวรรณภูมิ	✓	✈	✈	
** รายการทัวร์ข้างต้นอาจมีการสลับปรับเปลี่ยนเพื่อความเหมาะสม **					

วันแรก สนามบินสุวรรณภูมิ – กวางเจา – หลานโจว

- 09.25 น. คณะพร้อมกัน ณ สนามบินสุวรรณภูมิ อาคารผู้โดยสารขาออกชั้น 4 เคาน์เตอร์สายการบิน CHINA SOUTHERN AIRLINES เจ้าหน้าที่ให้การต้อนรับและอำนวยความสะดวก  
 หมายเหตุ : การจัดที่นั่งของสายการบินเป็นระบบ Random ไม่สามารถล็อคที่นั่งล่วงหน้า อาจจะไม่ได้นั่งติดกัน หรือ นั่งคนละโซนซึ่งเป็นไปตามการจัดการของสายการบิน  
 : เคาน์เตอร์เช็คอินปิดบริการก่อนเวลาเครื่องออก 60 นาทีและไม่มีประกาศเตือนผู้โดยสารขึ้นเครื่องดังนั้นผู้โดยสารจำเป็นต้องพร้อม ณ ประตูขึ้นเครื่องก่อนเวลาเครื่องออกอย่างน้อย 45 นาที \*\*\*
- 12.25 น. ออกเดินทางสู่ นครกวางเจา โดยเที่ยวบินที่ CZ 8080 บริการอาหารและเครื่องดื่ม
- 16.25 น. เดินทางถึง สนามบินนานาชาติ นครกวางเจา เมืองหลวงมณฑลกวางตุ้ง  
 แวะพักรอเปลี่ยนเครื่องบิน
- 20.20 น. ออกเดินทางสู่ นครหลานโจว โดยเที่ยวบินที่ CZ 3251 บริการอาหารและเครื่องดื่ม
- 23.25 น. เดินทางถึง สนามบินนานาชาติฉงฉวน นครหลานโจว เมืองหลวงของมณฑลกานซู อยู่ทางทิศตะวันตกเฉียงเหนือของจีน เป็นมณฑลสำคัญในเส้นทางสายไหม ซึ่งพาดผ่านจากตะวันออกไปสู่ตะวันตกของมณฑล รวมระยะทางกว่า 1,600 กิโลเมตร หลานโจวตั้งอยู่บนความสูงประมาณ 1,600 เมตรจากระดับน้ำทะเล ตัวเมืองล้อมรอบด้วยภูเขา คือ ภูเขาเกาเหลาซานในทิศเหนือ และ ภูเขาฟ่งหวงในทิศใต้ โดยมีแม่น้ำหวงเหอซึ่งมีต้นกำเนิดจากแม่น้ำบนที่ราบสูงชิงไห่-ทิเบตไหลผ่านกลางเมืองหลานโจวในสมัยราชวงศ์ฮั่นมีชื่อเมืองว่า เมืองจินเฉิง และต่อมาได้เปลี่ยนชื่อมาเป็นหลานโจวจนถึงปัจจุบัน และรับประเพณีสัมภาระเรียบร้อยแล้ว  
 ที่พัก **CROWN PLAZA LANZHOU NEW AREA HOTEL** ระดับ 5 ดาว หรือเทียบเท่า



เช้า

101 บริการอาหารเช้า ณ ห้องอาหารของโรงแรม

นำท่านเดินทางสู่ **อุทยานป่าหินแม่น้ำฮวงโห** หรือ **ป่าหินแม่น้ำเหลือง** ซึ่งเกิดจากการยกตัวของเปลือกโลกมากกว่า 4,000 ล้านปี มีพื้นที่รวมประมาณ 50 ตารางกิโลเมตร มีความสวยงามพอกับป่าหินแห่งขุนนาน ประกอบด้วยหินงอกทรายและเสาหินสูงประมาณ 100 เมตร และบางต้นมีความสูงถึงกว่า 200 เมตรหลากหลายขนาด, รูปทรงและลวดลายอันเป็นเอกลักษณ์ที่เกิดจากน้ำและลมกัดเซาะมาเป็นเวลายาวนานทำให้ป่าหินดูน่าดึงดูดยิ่งขึ้น



กลางวัน

101 บริการอาหารกลางวัน ณ ภัตตาคาร

นำท่านเที่ยวชมบรรยากาศ และทัศนียภาพและถ่ายภาพในหุบเขาป่าหินอันงดงามตระการตา



จากนั้นนำท่านเดินทางสู่ **อุ้วเว่ย** เมืองต้นกำเนิดไวน์จีน และเคยเป็นเมืองหลวงเก่าสมัยราชวงศ์ซีเชี่ย (ใช้เวลาประมาณ 2 ชั่วโมง 30 นาที)

ค่ำ

📍 บริการอาหารค่ำ ณ ภัตตาคาร

ที่พัก **HATG JIN LING GRAND HOTEL** ระดับ 5 ดาว หรือเทียบเท่า



วันที่สาม    อุ๋เว่ย - จางเย่ - ภูเขาสายรุ้ง (รวมรถอุทยาน)- เจี้ยยวี่กวน

📍 (B/L/D)

เช้า

📍 บริการอาหารเช้า ณ ห้องอาหารของโรงแรม

นำท่านเดินทางสู่เมือง **จางเย่** (ใช้เวลาประมาณ 3 ชั่วโมง) เคยเป็นเมืองที่ตั้งค่ายทหารสำคัญของเส้นทางสายไหม เป็นที่ตั้งของสถานที่ท่องเที่ยวที่มีชื่อเสียงอย่างมาก คือ ภูเขาสายรุ้งต้นเซีย (Danxia Landform) ซึ่งได้รับการขึ้นทะเบียนเป็นมรดกโลกยูเนสโก ในปี ค.ศ. 2010 และจัดตั้งเป็นอุทยานธรณีวิทยาแห่งชาติในปี ค.ศ. 2011 เนื้อที่ประมาณ 300 ตร.กม. และอยู่สูงจากระดับน้ำทะเลประมาณ 2,000 เมตร

กลางวัน

📍 บริการอาหารกลางวัน ณ ภัตตาคาร

นำท่านเที่ยวชมทัศนียภาพของ **ภูเขาสายรุ้งต้นเซีย** บนเส้นทางบันไดขึ้นเขาที่จัดสร้างไว้เป็นอย่างดี ด้วยลักษณะเป็นแนวเขา ประกอบไปด้วยหินทรายและแร่ธาตุต่างๆ ที่เกิดขึ้นจากการเคลื่อนตัวของเปลือกโลกเมื่อ 24 ล้านปีก่อน และถูกกัดเซาะด้วยสายลม แสงแดด น้ำฝนนานนับพันปี จนเกิดสีสันหลากหลายพาดผ่านแนวภูเขาสลับซับซ้อน ทั้งขาว, เหลือง, ส้ม, น้ำตาล และแดงสวยงามเสมือนภาพวาดมหัศจรรย์ของธรรมชาติที่สะดุดตาแก่นักเดินทาง และนักท่องเที่ยวสัญลักษณ์ของการท่องเที่ยวแห่งประเทศไทย



.....อิสระให้ท่านได้มีเวลาชมและถ่ายภาพของภูเขาสายรุ้งอันตระการตา ยามแสงอาทิตย์สาดส่อง  
ทำให้สีสันเปลี่ยนแปลงไป

นำท่านเดินทางสู่ **เจียยวี่กวน** (ใช้เวลาประมาณ 3 ชั่วโมง) ระหว่างทางชมวิวทะเลทรายโกบี  
สัมผัสความยิ่งใหญ่ของแผ่นดินอันสุดขอบฟ้า

ค่ำ

📍 บริการอาหารค่ำ ณ ภัตตาคาร

ที่พัก **YOUTH INTERNATIONAL HOTEL** ระดับ 5 ดาว หรือเทียบเท่า



วันที่สี่

เจียยวี่กวน - ด่านเจียยวี่กวน (รวมรถแบตเตอร์รี่)- ตุนหวง- ถ้ำโม่เกาคู (รวมภาพยนตร์ 3 มิติ+รถอุทยาน)-ตลาดกลางคินซาโจว

📍 (B/L/D)

เช้า

📍 บริการอาหารเช้า ณ ห้องอาหารของโรงแรม

นำท่านชม **กำแพงเมืองจีน ณ ป้อมปราการด่านเจียยวี่กวน** สร้างขึ้นในสมัยต้นราชวงศ์หมิง  
ค.ศ.1372 เป็นด่านสุดท้ายของกำแพงเมืองจีนที่ทอดตัวยาวจากด่านชานไห่กวน ทางทิศ  
ตะวันออก รวมระยะทางยาวทั้งสิ้นจากตะวันออกถึงตะวันตก 12,700 ลี้ ความยาวของตัวด่าน

733 เมตร สูง 10 เมตรโดยใช้อิฐสีเหลืองนวลที่หาได้ในแถบนี้ ซึ่งต่างจากด่านแนวปักกิ่งที่เป็น หินสีเทา โดยนายช่างผู้ควบคุมการก่อสร้างได้สั่งอิฐมาใช้ในการสร้างเกินมาเพียงก้อนเดียว เท่านั้น ปรากฏว่าด่านนี้ยังได้รับการขนานนามว่าเป็น ด่านแรกที่ยิ่งใหญ่ที่สุดในได้หล้า .... บริเวณป้อมปราการแบ่งออกเป็นพื้นที่เมืองชั้นใน กับพื้นที่ชั้นนอกกำแพง และมีอาคารเก่าแก่ที่อนุรักษ์ไว้เป็นอย่างดี ปัจจุบันพื้นที่ชั้นใน มีลานแสดงศิลปะการต่อสู้, โรงละครจีนโบราณและสิ่ง น่าสนใจหลายแห่ง.....



นำท่านออกเดินทางสู่ **ตุนหวง** (ใช้เวลาประมาณ 4 ชั่วโมง) ตั้งอยู่ทางภาคตะวันตกของประเทศ จีน และเป็นจุดแวะพักของคาราวานพ่อค้าและนักเดินทางที่สำคัญจุดหนึ่งของเส้นทางสายไหม ทำให้กลายเป็นจุดเชื่อมต่อของอารยธรรมตะวันตกและอารยธรรมจีน และยังเป็นที่ตั้งของ สถานที่สำคัญทางประวัติศาสตร์โบราณ และมรดกโลกยูเนสโก

#### กลางวัน

#### ☉ บริการอาหารกลางวัน ณ ภัตตาคาร

นำท่านไปชม **ถ้ำผาโมโกคู** เป็นถ้ำทางพุทธศาสนาที่สำคัญและเป็นมรดกโลกอันยิ่งใหญ่แห่งหนึ่งของประเทศจีน นับตั้งแต่เริ่มสร้างในคริสต์ศตวรรษที่ 4-14 (ราชวงศ์เว่ยเหนือ - ราชวงศ์หยวน) ด้วยความเลื่อมใสศรัทธาในพุทธศาสนาของมนุษย์ จึงได้ทำการเจาะผนังหินทรายบนหน้าผาของภูเขาหมิงซา ซึ่งสูงจากพื้นดินประมาณ 50 เมตร ยาวกว่า 12 กิโลเมตร สร้างเป็นถ้ำน้อยใหญ่รวม 492 ถ้ำ, รูปปั้น 2,415 รูป และภาพจิตรกรรมบนฝาผนังและเพดาน ถ้ำอันงดงามที่ถูกวาดไว้แตกต่างกันไปตามยุคสมัย....ทำให้ถ้ำผาโมโกคู กลายเป็นศาสนสถานที่ สำคัญบนเส้นทางสายแพรไหม



คำ

๑๐) บริการอาหารค่ำ ณ ภัตตาคาร

อิสระเที่ยวชมบรรยากาศยามค่ำคืน ณ **ตลาดซาโจว** ซึ่งเต็มไปด้วยร้านอาหาร และเครื่องดื่ม, ร้านผลไม้, ร้านสินค้าของที่ระลึก, เครื่องประดับคริสตัล, ตุ๊กตาสัตว์ เช่น อุฐู แกะ, ภาพวาดทราย, งานจิตรกรรม อิสระเดินเที่ยวและช้อปปิ้งสินค้าตามอัธยาศัย

ที่พัก **TIAN HE HOTEL** ระดับ 5 ดาว หรือเทียบเท่า





วันที่ห้า หมิงซาซาน (รวมค่าซื้อตั๋ว + รถแบตเตอรี่เข้าออก)- หลิวหยวน - รถไฟความเร็วสูง - ภูหลู่ฟาน  
101 (B/L/D)

เช้า 101 บริการอาหารเช้า ณ ห้องอาหารของโรงแรม

นำท่านเดินทางสู่ **หมิงซาซาน** หรือ **เนินทรายครวญ** เกิดจากปรากฏการณ์ทางธรรมชาติ ด้วยที่ตั้งของหมิงซาซาน เป็นส่วนหนึ่งของภูเขาคีเลียส และรับลมจากทะเลทรายโกบีของมองโกเลีย เมื่อลมพัดจากทะเลทรายมาปะทะกับภูเขา ก็หอบเอาทรายเม็ดเล็ก ๆ ติดตามด้วย จนกลายเป็นเนินทรายกว้างใหญ่และรูปร่างของหมิงซาซาน เปลี่ยนแปลงไปตามกระแสลมที่พัดผ่าน มีตำนานเล่าว่าเคยมีกองทัพมาแวะพักบริเวณนี้ และได้ถูกพายุทรายพัดฝังกลบกองทัพให้อยู่ใต้ภูเขาทราย เวลาลมพัดมาก็จะได้ยินเสียงร้องของทหาร.....ไฮไลท์ของที่นี่ !!! ให้ท่านได้ซื้อตั๋วสองหนอก (พันรุ้ชินเจียง

สัญลักษณ์คู่ของหมิงซาซาน เพื่อเดินเที่ยวชมบรรยากาศ และทัศนียภาพอันงดงามของหมิงซาซาน



จากนั้นนำท่านชม **เยวหยวน** หรือ **สระน้ำเสี้ยวจันตรา** สระน้ำกลางทะเลทราย มีพื้นที่ประมาณ 5 ไร่ ความลึกของสระเฉลี่ย 3.2 เมตร น้ำใสเหมือนกระจก และไม่เคยมืดแห้งไปนับตั้งแต่โบราณ ยามต้องแสงอาทิตย์เกิดเงาระยิบระยับสวยงาม.....



กลางวัน **📍** บริการอาหารกลางวัน ณ ภัตตาคาร

นำท่านเดินทางไปยังสถานีรถไฟหลิวหยวน (ใช้เวลาประมาณ 2 ชั่วโมง)

**ข้อแนะนำสำหรับการเดินทางด้วยรถไฟความเร็วสูง :** แนะนำให้ทุกท่านใช้กระเป๋าสัมภาระขนาดไม่เกิน 24 นิ้ว เพื่อความสะดวกต่อการเดินทาง ไม่มีเจ้าหน้าที่ให้บริการหรือช่วยยกกระเป๋า ทุกท่านต้องดูแลกระเป๋าสัมภาระของตัวเอง (ของมีคมทุกชนิด เช่นมีด กรรไกร และสเปรย์ต่างๆห้ามนำใส่กระเป๋า)

16.32 น. ออกเดินทางสู่เมืองกุหลู่ฟาน โดยรถไฟความเร็วสูง ขบวนที่ D 575

**กุหลู่ฟาน** เมืองโบราณ 2,000 ปีบนเส้นทางสายไหม เป็นแอ่งทุ่งราบและภูมิประเทศมีเอกลักษณ์โดดเด่นแตกต่างไปจากที่อื่น คือเป็นเมือง 3 ที่สุดของประเทศจีน คือ 1. ร้อนที่สุดใน 1 ปีมีวันที่อากาศร้อนเกิน 35 องศาเซลเซียสถึง 99 วัน และอุณหภูมิเคยสูงสุดถึง 49 องศาเซลเซียส 2. แห้งแล้งสุด ปริมาณน้ำฝนวัดได้เฉลี่ย 16.75 มิลลิเมตร และ 3. ต่ำที่สุดในจีน บริเวณทะเลสาบไถ่ตั้งหู่ ความสูงจากระดับน้ำทะเล คือ - 154.43 เมตร ต่ำที่สุดในจีนและเป็นอันดับ 2 ของโลก

ในเขตทะเลทราย และในซินเจียง เดือน เมษายน-พฤษภาคม พระอาทิตย์จะตกดิน 19.00 – 20.00 น เดือนกรกฎาคม-สิงหาคมพระอาทิตย์จะตกดินประมาณ 21.00-22.00 น.ส่วนเวลาที่ท่องเที่ยวจึงทำได้

19.53 น. เดินทางถึง กุหลู่ฟาน แล้วนำท่านไปยังภัตตาคาร

คำ

📍 บริการอาหารค่ำ ณ ภัตตาคาร

ที่พัก **HAMPTON BY HILTON HOTEL TULUFAN** ระดับ 4 ดาว หรือเทียบเท่า



วันที่หก

อุหลู่ฟาน – บ่อน้ำคานเอ้อจิง- ถ้ำพระพุทธรูปพันองค์ – เมืองโบราณเกาซาง(รวมรถกอล์ฟ)  
– เยี่ยมบ้านชาวอุยกูร์- อุหลู่มู่ฉี

📍 (B/L/D)

เช้า

📍 บริการอาหารเช้า ณ ห้องอาหารของโรงแรม

นำท่านชม **คานเอ้อร์จิง** หรือ คาเรช เป็นระบบชลประทานใต้ดิน ที่แสดงถึงภูมิปัญญาของคนท้องถิ่นที่ต้องปรับตัวให้เข้ากับธรรมชาติ เพื่อดำรงชีวิตในกลางทะเลทรายได้ ด้วยการขุดอุโมงค์ใต้ดินเพื่อรองรับน้ำที่ละลายจากภูเขาหิมะเทียนชาน ไหลลงสู่แอ่งน้ำและเชื่อมต่อกับท่อบนพื้นดินกระจายไปยังแหล่งชุมชนต่างๆ ระบบน้ำใต้ดินนี้ยังช่วยป้องกันการระเหยของน้ำทำให้ทุลู่ฟานกลายเป็นดินแดนโอเอซิสกลางทะเลทราย.....

นำท่านชม **ถ้ำพระพันองค์** หรือ เขียนฝอตั้ง มรดกของจีนโบราณสิ่งชื่อในวงการศิลปกรรม ประกอบด้วยถ้ำกว่า 490 ถ้ำ ที่เจาะอยู่ตามผนังเขา ซึ่งมีอายุตั้งแต่ศตวรรษที่ 5 -14 ภายในถ้ำปรากฏทั้งภาพเขียนสีที่ยังคงความสวยงามมากถึง 45,000 ตร.ม. และรูปปั้นทางพุทธศาสนา อยู่นับพันรูป



กลางวัน **📍** บริการอาหารกลางวัน ณ ภัตตาคาร

นำท่านชม **เมืองโบราณเกาซาง** เมืองโบราณ ที่มีขนาดใหญ่ที่สุดในประเทศจีน เนื้อที่กว้างถึง 20 ตารางกิโลเมตร ภัยพิบัติที่มีชื่อเสียงที่สุดคือ จวี เหวินไท้ พระองค์เลื่อมใสศรัทธาพระถังซัมจั๋งเป็นอย่างมาก จึงสร้างโรงธรรมให้พระถังซัมจั๋งใช้เป็นที่เทศนาพระธรรมให้กับพระราชวงศ์ ขุนนาง และ ประชาชน.....แวะเยี่ยมชมหมู่บ้านชาวอุยกูร์



จากนั้นนำท่านเดินทางสู่ **อุหล่มู่ฉี** เมืองเอกของเขตปกครองตนเองซินเจียงอุยกูร์ ตั้งอยู่ทางภาคตะวันตกเฉียงเหนือของประเทศจีน และเป็นเขตปกครองตนเองที่ใหญ่ที่สุดภายใต้การดูแลของประเทศจีน ประชากรส่วนใหญ่ของซินเจียงเป็นชาวอุยกูร์ มีความเกี่ยวข้องด้านเชื้อสายกับชาวเติร์กและนับถือศาสนาอิสลามกว่า 70 % ของประชากร ทำให้มีวิถีชีวิตและวัฒนธรรมจึงแตกต่างจากคนจีนทั่วไป..... ภาษาสำคัญที่ใช้ คือ เหวยอู่เอ๋อร์ รองลงมา คือ ภาษาจีนกลาง

ดังนั้นตามสถานที่ต่าง ๆ จะขึ้นป้าย 2 ภาษาที่ควบคู่กันเสมอ และมีเขตแบ่งเวลาแตกต่างจากปักกิ่ง ถึงแม้ประเทศไทยจะใช้ระบบเวลาเดียวกัน คือใช้เวลาของปักกิ่ง เป็นมาตรฐาน แต่ในความเป็นจริง อุหลู่มีฉี มีเวลาจะล่าช้ากว่าปักกิ่ง 2 ชั่วโมง.....

ค่ำ

📍 บริการอาหารค่ำ ณ ภัตตาคาร

ที่พัก **MERCURE WANDA HOTEL** ระดับ 4 ดาว หรือเทียบเท่า



วันที่เจ็ด

อุหลู่มีฉี - เทือกเขาเทียนชาน (รวมรถอุทยาน+ล่องเรือ+รถกอล์ฟ) - ตลาดต้าปาจา

📍 (B/L/D)

เช้า

📍 บริการอาหารเช้า ณ ห้องอาหารของโรงแรม

นำท่านไปชม **เทือกเขาเทียนชาน** (รวมรถแบดเตอร์) ทอดตัวจากตอนกลางของมณฑลซินเจียง ผ่านไปจนจรดพรมแดนคาซัคสถาน ด้วยความสูงจากระดับน้ำทะเล 1,980 เมตรส่วนกว้างที่สุดของทะเลสาบ 1,500 เมตร ..... นำท่าน**ล่องเรือชม ทะเลสาบเทียนฉือ** ทะเลสาบสวรรค์ หรือที่เรียกกันว่าเหยาฉือ (สระหยก) ทะเลสาบรูปพระจันทร์ครึ่งเสี้ยวที่ถูกโอบล้อมด้วยทิวเขาสูงชันที่ปกคลุมด้วยหิมะ และต้นสน น้ำในทะเลสาบใส สงบนิ่ง



กลางวัน

☉ บริการอาหารกลางวัน ณ ภัตตาคาร

เที่ยวชม **ตลาดนัดพื้นเมือง** หรือ **บাজার** ใจกลางเมืองอุหลู่มู่ฉี ซึ่งขายสินค้าและของที่ระลึกของชนพื้นเมือง เช่น เครื่องเงิน, ข้าวของเครื่องใช้ที่ทำจากเงิน, เสื้อผ้า ผ้าพันคอ งานหัตถกรรมอาหารและผลไม้อบแห้งนานาชนิด

ค่ำ

☉ บริการอาหารค่ำ ณ ภัตตาคาร

ที่พัก **MERCURE WANDA HOTEL** ระดับ 4 ดาว หรือเทียบเท่า

วันที่แปด

อุหลู่มู่ฉี – กวางเจา – สนามบินสุวรรณภูมิ

☉ (B)

เช้า

☉ บริการอาหารเช้า ณ ห้องอาหารของโรงแรม

นำท่านไปยังสนามบินอุหลู่มู่ฉี

10.45 น. ออกเดินทางกลับโดยเที่ยวบินที่ CZ6895 บริการอาหารและเครื่องดื่ม

15.50 น. เดินทางถึงสนามบินไปหยุน นครกวางเจา แวะพักรอเปลี่ยนเครื่อง

20.25 น. ออกเดินทางกลับโดยเที่ยวบินที่ CZ 361 บริการอาหารและเครื่องดื่ม

22.30 น. เดินทางถึงสนามบินสุวรรณภูมิกรุงเทพฯโดยสวัสดิภาพ

\*\*\*\*\*

**เส้นทางสายไหม หลานโจว อุหลู่มู่ฉี 8 วัน 7 คืน**  
**สายการบินไชน่าเซ้าท์เทิร์นแอร์ไลน์ (CZ)**

## **อัตรานี้รวม**

1. ตัวเครื่องบิน เส้นทาง กรุงเทพฯ-กวางเจา - หลานโจว // อุหลู่มู่ฉี - กวางเจา - กรุงเทพฯ  
\*\*กระเป๋าสัมภาระ 1 ใบ น้ำหนักไม่เกิน 23 กก. และ กระเป๋าถือขึ้นเครื่องบิน 1 ใบน้ำหนักไม่เกิน 7 กก. \*\*
2. ที่พักโรงแรมตามรายการ พักห้องละ 2-3 ท่าน
3. อาหารตามที่ระบุในรายการ (สงวนสิทธิ์ในการสลับมือหรือเปลี่ยนแปลงเมนูตามสถานการณ์)
4. ค่ารถโค้ชนำเที่ยวตามที่ระบุในรายการ
5. ค่าธรรมเนียมเข้าชมสถานที่
6. ค่าน้ำดื่มบนรถวันละ 1 ขวด/ท่าน
7. **ค่าทิปไกด์ท้องถิ่น, คนขับรถ และหัวหน้าทัวร์**
8. **ค่าประกันภัยอุบัติเหตุระหว่างการเดินทางวงเงิน 1 ล้านบาท (เงื่อนไขเป็นไปตามกรมธรรม์)**

## **อัตรานี้ไม่รวม**

1. ค่าใช้จ่ายส่วนตัว เช่น อาหารและเครื่องดื่มที่สั่งเพิ่มพิเศษ, โทรศัพท์, โทรสาร, อินเทอร์เน็ต, มินิบาร์และอื่นๆที่ไม่ได้ระบุในรายการ
2. ค่าส่วนต่างน้ำหนักกระเป๋าสัมภาระเกิน 23 กก.
3. ค่าภาษีมูลค่าเพิ่ม 7% และ ภาษีบริการ 3%(กรณีนิติบุคคล)
4. ค่าใช้จ่ายอันเกิดจากความล่าช้าของสายการบิน, อุบัติภัยทางธรรมชาติ, การประท้วง, การก่อการจลาจล, การนัดหยุดงาน, ซึ่งอยู่เหนือความควบคุมของบริษัท
5. ค่าใช้จ่ายอันเกิดจากการถูกปฏิเสธไม่ให้ออก และเข้าเมืองจากเจ้าหน้าที่ตรวจคนเข้าเมือง เจ้าหน้าที่กรมแรงงานทั้งในประเทศไทย และต่างประเทศ ซึ่งอยู่นอกเหนือความควบคุมของบริษัท
6. ค่าใช้จ่ายอันเกิดจากหน่วยงานรัฐบาลประเทศจีน / ประเทศไทย มีการปรับเปลี่ยนข้อกำหนดเกี่ยวกับการกักตัว หรือเรียกตรวจโรคเพิ่มเติม

## **เงื่อนไขการจอง**

1. กรุณาวางเงินมัดจำท่านละ 20,000 บาทภายใน 3 วันหลังการจอง
2. ค่าทัวร์ส่วนที่เหลือชำระภายใน 30 วันก่อนเดินทาง (นับรวมวันเสาร์และวันอาทิตย์)
3. กรณีจองน้อยกว่าวันเดินทาง 30 วัน บริษัท ขอสงวนสิทธิ์เก็บค่าทัวร์เต็มจำนวนในวันที่จองเท่านั้น
4. กรณีที่ท่านชำระค่าทัวร์ทั้งหมดแล้ว หรือบางส่วนบริษัท ถือว่าท่านได้ยอมรับเงื่อนไขและข้อตกลงต่างที่ได้ระบุไว้ทั้งหมดนี้แล้ว

## **เงื่อนไขการยกเลิกการเดินทาง**

1. แจ้งยกเลิกก่อนการเดินทางล่วงหน้า 30 วันขึ้นไป (นับรวมเสาร์-อาทิตย์) ก่อนวันนำเที่ยว คืนเงินทั้งหมดที่เหลือหลังหักค่าใช้จ่ายที่เกิดขึ้นจริง เช่นค่าวีซ่า ค่ามัดจำบัตรโดยสารของสายการบิน และค่าใช้จ่ายที่จำเป็นอื่นๆ
2. แจ้งยกเลิกก่อนการเดินทาง 15-29 วันก่อนวันนำเที่ยว คืนเงิน 50 %ของค่าทัวร์ ในทุกกรณี
3. แจ้งยกเลิกก่อนเดินทาง 0-14 วัน วันก่อนวันนำเที่ยว ขอสงวนสิทธิ์เก็บเงินค่าทัวร์ทั้งหมดในทุกกรณี

## เงื่อนไขการออกเดินทาง

1. **คณะเดินทางจำเป็นต้องมีขั้นต่ำ 15 ท่าน** หากต่ำกว่ากำหนด คณะจะไม่สามารถเดินทางได้ แต่หากผู้เดินทางทุกท่านยินดีที่จะชำระค่าบริการเพิ่มเพื่อให้คณะออกเดินทางได้ ทางบริษัทยินดีที่จะประสานงาน เพื่อให้ทุกท่านเดินทางตามความประสงค์ต่อไป และทางบริษัทขอสงวนสิทธิ์ในการงดออกเดินทาง หรือ เลื่อนการเดินทางไปในพีเรียดวันอื่นต่อไป โดยทางบริษัท จะแจ้งให้ท่านทราบล่วงหน้าอย่างน้อย 10 วันก่อนเดินทางเพื่อวางแผนการเดินทางใหม่อีกครั้ง ทั้งนี้ กรุณาอย่าเพิ่งคอนเฟิร์มลางาน
2. บริษัทขอสงวนสิทธิ์ในการเก็บค่าใช้จ่ายทั้งหมด กรณีที่ท่านยกเลิกการเดินทางและมีผลให้คณะเดินทางไม่ครบตามจำนวนที่บริษัท กำหนดไว้ (15 ท่าน) เนื่องจากเกิดความเสียหายต่อทางบริษัท และผู้เดินทางคนอื่นๆ ในคณะเดียวกัน บริษัทต้องนำไปชำระค่าเสียหายต่างๆจากการยกเลิกของท่าน

## เงื่อนไขอื่น ๆ

1. **เมื่อท่านตกลงชำระเงินมัดจำหรือค่าทัวร์ทั้งหมดกับทางบริษัทฯ แล้วทางบริษัทฯจะถือว่าท่านได้ยอมรับเงื่อนไขและข้อตกลงต่าง ๆ ทั้งหมด**
2. รายการและราคาสามารถเปลี่ยนแปลงได้ตามเหมาะสมโดยไม่ต้องแจ้งให้ทราบล่วงหน้าขึ้นอยู่กับประกาศเปลี่ยนแปลงราคาของสายการบินและอัตราแลกเปลี่ยน
3. หากท่านถูกปฏิเสธการเข้า – ออกเมืองด้วยเหตุผลทางการเมือง หรือเหตุผลใดๆก็ตาม ซึ่งอยู่นอกเหนือความรับผิดชอบของบริษัทฯ บริษัทฯไม่คืนเงิน และไม่มีการจ่ายค่าชดเชยให้แก่ท่าน ไม่ว่ากรณีใดๆ (ไม่ว่าทั้งหมดหรือบางส่วน) รวมทั้งเหตุสุดวิสัย เช่น ภัยธรรมชาติต่างๆ การนัดหยุดงาน, การสไตรค์, ปัญหาอันเนื่องมาจากสุขภาพส่วนบุคคล, ปัญหาความล่าช้าของสายการบิน, การยกเลิกเที่ยวบินหรือการเปลี่ยนแปลงเที่ยวบินอันเนื่องมาจากสายการบิน
4. ค่าบริการที่ท่านชำระเป็นการชำระแบบเหมาขาด และบริษัทได้ชำระให้กับตัวแทนแต่ละแห่งแบบเหมาขาดเช่นกัน หากท่านมีได้ท่องเที่ยวตามรายการ หรือไม่ใช้บริการส่วนหนึ่งส่วนใด ท่านจะขอค่าบริการคืนไม่ได้
5. **กรุ๊ปที่เดินทางช่วงหน้าเทศกาลที่ต้องการรันตีมัดจำกับสายการบิน หรือผ่านตัวแทนทั้งในและต่างประเทศ รวมถึงเที่ยวบินพิเศษ Charter flight, Extra flight จะไม่มีการคืนเงินมัดจำหรือเงินค่าทัวร์ทั้งหมด**  
สำหรับท่านที่จะออกตัวเครื่องบินภายในประเทศ, ตั๋วรถไฟ, ตั๋วรถทัวร์ กรุณาสอบถามเจ้าหน้าที่ทุกครั้งก่อนทำการออกตัว เพื่อยืนยันว่าทัวร์คณะที่ท่านจองไว้สามารถออกเดินทางได้หรือไม่ หรือสายการบินมีการปรับเปลี่ยนเที่ยวบิน หรือเวลาบินหรือไม่ หากท่านออกบัตรโดยสารโดยไม่ได้รับการยืนยันจากบริษัทฯ แล้วปรากฏว่าทัวร์คณะนั้นยกเลิก หรือสายการบินเปลี่ยนแปลงเวลาบิน และเที่ยวบิน บริษัทฯไม่รับผิดชอบค่าใช้จ่ายใดๆ เพราะถือว่าท่านได้ยอมรับเงื่อนไขดังกล่าวแล้ว
6. กรุณาตรวจสอบพาสปอร์ตของท่านก่อนออกเดินทางทุกครั้งว่า หนังสือเดินทางต้องไม่มีการชำรุด เปียกน้ำ การขีดเขียนรูปต่างๆ หรือมีตราประทับลวดลายการ์ตูน ที่ไม่ใช่การประทับตราอย่างเป็นทางการของประเทศนั้นๆ หากเจ้าหน้าที่ตรวจคนเข้าเมืองปฏิเสธการเข้าหรือ ออกเมืองของท่าน ทางบริษัทฯไม่รับผิดชอบใดๆทั้งสิ้น
7. กรณีที่มี “คดีความ” ที่ไม่อนุญาตให้เดินทางออกนอกประเทศได้ กรุณาตรวจสอบก่อนการจองทัวร์ว่าท่านสามารถเดินทางออกนอกประเทศได้หรือไม่ ซึ่งเป็นสิ่งที่ยอยู่นอกเหนือการควบคุมของบริษัทฯ ถ้าไม่สามารถเดินทางได้ ทางบริษัทฯไม่ขอรับผิดชอบใดๆทั้งสิ้น



8. กรณีหญิงตั้งครรภ์ เดินทาง ท่านต้องมีใบรับรองแพทย์ระบุชัดเจนว่าสามารถเดินทางออกนอกประเทศได้ รวมถึงอายุครรภ์ที่ชัดเจน ซึ่งเป็นสิ่งที่ยื่นนอกเหนือการควบคุมของบริษัท ทางบริษัทไม่ขอรับผิดชอบใดๆทั้งสิ้น

### **ข้อมูลเพิ่มเติมเรื่องตัวเครื่องบิน**

1. ในการเดินทางเป็นหมู่คณะ ผู้โดยสารจะต้องเดินทางไป-กลับพร้อมกัน หากต้องการเคลื่อนวันเดินทางกลับ ท่านจะต้องชำระค่าใช้จ่ายส่วนต่างที่สายการบิน และบริษัททัวร์เรียกเก็บ
2. การจัดที่นั่งของกรุป เป็นไปโดยสายการบินเป็นผู้กำหนด ซึ่งทางบริษัทฯ ไม่สามารถเข้าไปแทรกแซงได้
3. ในกรณียกเลิกการเดินทาง และได้ดำเนินการ ออกตัวเครื่องบินไปแล้ว (กรณีที่สามารถทำ REFUND ได้) ผู้เดินทางต้องรอ REFUND ตามระบบของสายการบินเท่านั้น

### **ข้อมูลเพิ่มเติมเรื่องโรงแรมที่พัก**

1. เนื่องจากการวางแผนห้องพักของแต่ละโรงแรมแตกต่างกัน จึงอาจทำให้ห้องพักแบบห้องเดี่ยว (Single) และห้องคู่ (Twin/Double) และห้องพักแบบ 3 ท่าน (Triple Room) ห้องพักอาจจะไม่ติดกัน
2. กรณีที่มีงานจัดประชุมนานาชาติ (Trade Fair) หรือเทศกาล เป็นผลให้ค่าโรงแรมสูงขึ้นมากและห้องพักอาจเต็ม บริษัทฯ ขอสงวนสิทธิ์ในการ ปรับเปลี่ยนเพื่อให้เกิดความเหมาะสม

### **การเดินทางเป็นครอบครัว**

- หากท่านเดินทางเป็นครอบครัวใหญ่ หรือเดินทางพร้อมสมาชิกในครอบครัวที่ต้องได้รับการดูแลเป็นพิเศษ (Wheelchair), เด็ก, และผู้สูงอายุ มีโรคประจำตัว ไม่สะดวกในการเดินท่องเที่ยวติดต่อกัน ท่านและครอบครัวต้องให้การดูแลสมาชิกภายในครอบครัวของท่านเอง เนื่องจากการเดินทางเป็นหมู่คณะ หัวหน้าทัวร์มีความจำเป็นต้องดูแลคณะทัวร์ทั้งหมด

### **ความรับผิดชอบ**

- บริษัทเป็นเพียงตัวแทนการท่องเที่ยว สายการบิน และตัวแทนการท่องเที่ยวในต่างประเทศซึ่งไม่อาจรับผิดชอบต่อความเสียหายต่างๆ ที่อยู่เหนือการควบคุมของเจ้าหน้าที่บริษัทฯ อาทิ การนัดหยุดงาน การจลาจล เปลี่ยนแปลงเที่ยวบินหรือกำหนดเวลาในตารางบิน ภัยธรรมชาติ ฯลฯ หรือค่าใช้จ่ายเพิ่มเติมที่เกิดขึ้น ทั้งทางตรง หรือทางอ้อม เช่น การเจ็บป่วย การถูกทำร้าย การสูญหาย ความล่าช้า หรือ จากอุบัติเหตุต่างๆ ฯลฯ หรือต่อการตอบปฎิเสธการเข้าและออกเมืองของเจ้าหน้าที่ตรวจคนเข้าหรือออกเมือง อันเนื่องมาจากมีสิ่งผิดกฎหมาย หรือเอกสารการเดินทางไม่ถูกต้อง หรือการถูกปฏิเสธในกรณีอื่นๆ