



บริษัท ไดมอนด์ ออน ทัวร์ จำกัด

188/21 ม.8 ต.เทพารักษ์ อ.เมืองสมุทรปราการ จ.สมุทรปราการ 10270
โทรศัพท์ : 092-545-0990 , 081-878-9090 , 086-110-4555
E-mail : info@diamondontour.com
TAT License 11/09582



Diamond On Tour

092-545-0990

DiamondOnTour.com

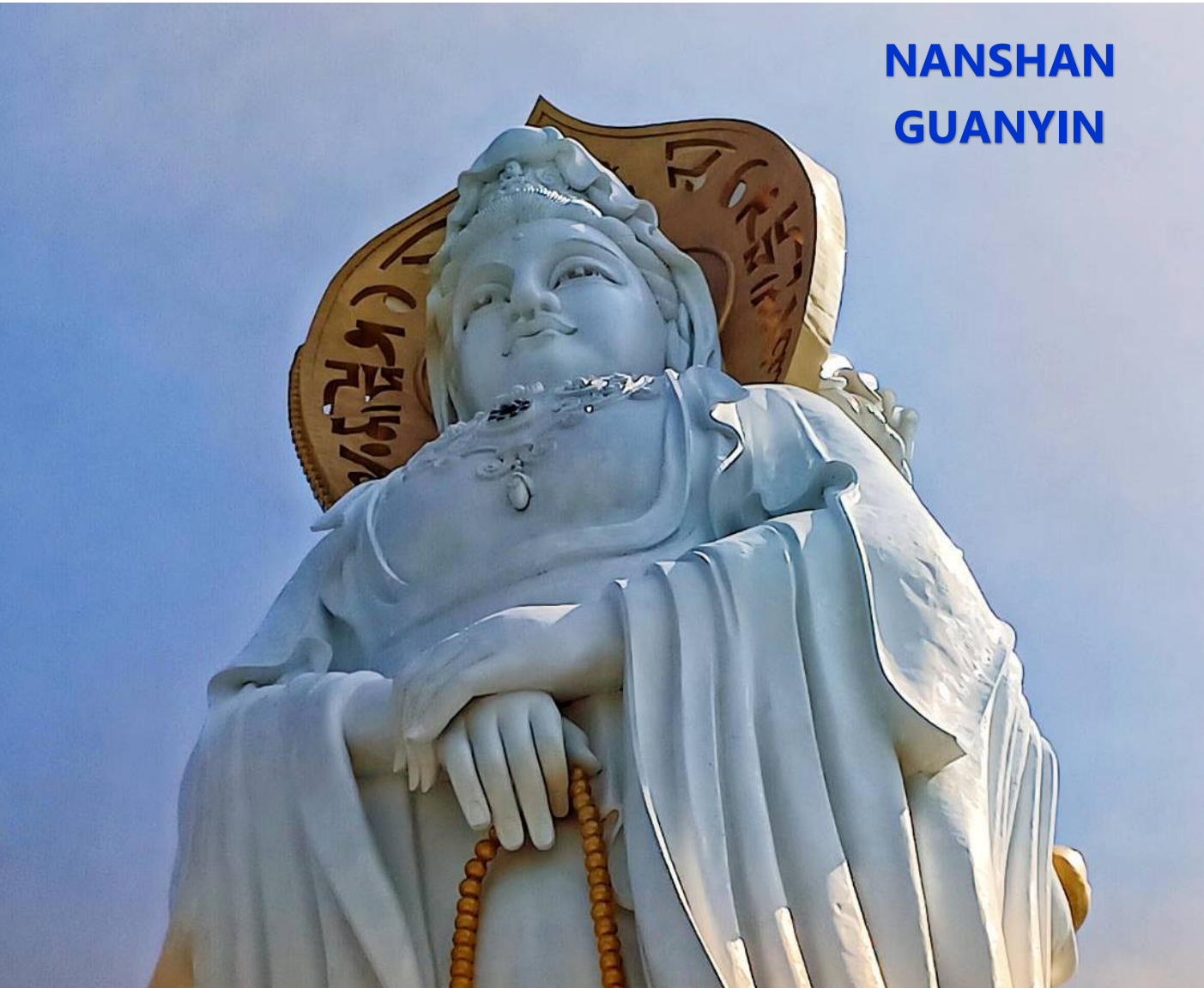
DiamondOnTour

@diamondontour

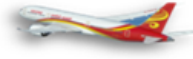
ไม่เหนียว-รถไฟความเร็วสูง 2 เทียว (มีรถส่งกระเป๋า) เกาะไหหลำ ไหโข่ว-ซานย่า-อาหารทะเล 5 วัน 4 คืน



(ไม่ลงร้าน+รวม 2 ทิป+มีเอเย่น Up Grade ลงเมนู)
ไหโข่ว: โรงถ่ายภาพยนต์ Feng Xiaogang | ถนนโบราณฉีโหลว |
ไห่รู่เป่าบู้นจิ้นไหหลำ
ซานย่า: อุทยานอ่าวย่าหลง | กวนอิมหนานซาน | กวางเหลียวหลิ่ง |
สวนวัฒนธรรมเผ่าหลี-แม้ว



NANSHAN
GUANYIN


Flight Schedule for BANGKOK – HAIKOU - BANGKOK

Flight	From	To	Departure	Arrival	Date
HU7940	BKK	HAK	11.10	14.40	SUN/TUE-THU/SAT
HU7940	BKK	HAK	11.35	14.40	MON/FRI
HU721	HAK	BKK	17.00	18.05	DAILY

วันเดินทางพฤษภาคม 2568

วันที่เดินทาง	พัก 2 ท่าน/1ห้องคู่	พักเดี่ยวเพิ่ม	หมายเหตุ
9-13 พฤษภาคม 2568	Pro 29,999.-	5,000.-	ทัวร์ไม่มีราคาเด็ก
21-25 พฤษภาคม 2568	30,999.-	5,000.-	ทัวร์ไม่มีราคาเด็ก

ราคารวม ค่าตั๋ว HU (Group Ticket) ค่าอาหาร ค่าที่พัก ค่าบัตรผ่านประตูสถานที่ท่องเที่ยว ค่าเบี้ยประกันอุบัติเหตุวงเงิน 1 ล้านบาท *เงื่อนไขตามกรมธรรม์ **รถไฟความเร็วสูง 2 เทียบรวม 2 ทิป** : ค่าทิปไกด์ท้องถิ่น+ค่าทิปคนขับรถท้องถิ่น

ราคาไม่รวม ค่าวีซ่า, ค่าทิปกระเป๋าสั้น-ลงโรงแรมทุกแห่ง, ค่าใช้จ่ายส่วนตัวต่างๆ
 ค่าทิปหัวหน้าทัวร์ไทย ลูกค้ำมอบให้ตามคุณภาพการบริการ

รายการย่อ (รายการอาจมีการเปลี่ยนแปลงตามความเหมาะสม)

วันแรก	สุวรรณภูมิ-ไหโข่ว (HU7940 1110 น.-1440 น.)-ถนนโบราณฉีไหลว-เข้าพัก	D ข้าวมันไก่	HAIKOU MINGGUANG SHENG YI HOTEL หรือ เทียบเท่า 4 ดาว
วันที่สอง	ไหโข่ว-ซานย่า รถไฟความเร็วสูง C7311 09:00 น.-10:53 น.)-วนอุทยานอ่าวย่าหลง-สะพานกระจก (รวมรถแบตเตอรี่+ถุงเท้าผ้า)	B Hotel L สุกี่น้ำมะพร้าว D Seafood	SANYA SUMMER HOTEL หรือ เทียบเท่า 4 ดาว
วันที่สาม	ซานย่า-เจ้าแม่กวนอิมหนานซาน 3 พักตร์ (รวมรถแบตเตอรี่ 2 ช่วง 4 ขา)-อนุสาวรีย์กวางเหลียวหลัง (รวมรถแบตเตอรี่ 2 ช่วง 4 ขาถึงรูปปั้น)-ซานย่า	B Hotel L อาหารเจ D Seafood	SANYA SUMMER HOTEL หรือ เทียบเท่า 4 ดาว
วันที่สี่	ซานย่า-สวนวัฒนธรรมหลี่หมั่ว (รวมรถแบตเตอรี่)-กลับไหโข่ว รถไฟความเร็วสูง C7417 15:26 น.-17:08 น.-สุสานไหรุ่ย (เป่าปุ้นจิ้นไหหล่า)	B Hotel L D 4 ทหารเสือ	HAIKOU JUNHAO HOTEL หรือ เทียบเท่า 4 ดาว
วันที่ห้า	ไหโข่ว-โรงถ่ายภาพยนตร์จำลองเฟิงเสี่ยวกัง (โซนถนนหนานหยาง)-สนามบิน-สุวรรณภูมิ (HU721 17.00 น.-18.05 น.)	B Hotel L	

จุดเด่นรายการ

1. ทัวร์ไม่ลงร้าน / พักโรงแรม 4 ดาว 4 คืน
2. ชวนชิม **เมนู 4 ทหารเสือไหหลำ** ไก่เหวินซาง เป็ดเจี๋ยจี แพะตงชาน ปูเฮอเล่อ
3. ชวนชิม **เมนู SEAFOOD** หอยวงช้างซาซีมิ กุ้งมังกรผัดซอสเอ็กซีโอ หอยไม้ไฟผัด ซอสเผ็ด หอยนางรมอบชีส ปลาเก๋านึ่งซีอิ๊ว
4. ชวนชิม **เมนูประจำถิ่น** ข้าวมันไก่ไหหลำ สุกีน้ำมะพร้าว ข้าวเหนียว yē zǐ chuán
5. บริการนำดื่มบนรถ วันละ 1 ขวด
6. ราคาได้รวม 2 ทิป ทิปไกด์ท้องถิ่น และทิปคนขับรถท้องถิ่นแล้ว
7. ทิปหัวหน้าทัวร์ จ่ายตามคุณภาพการบริการ
8. กรู๊ป 16 ท่านขึ้นไป ออกเดินทาง
9. รวมประกันอุบัติเหตุเดินทาง วงเงิน 1 ล้านบาท * เงื่อนไขตามกรมธรรม์

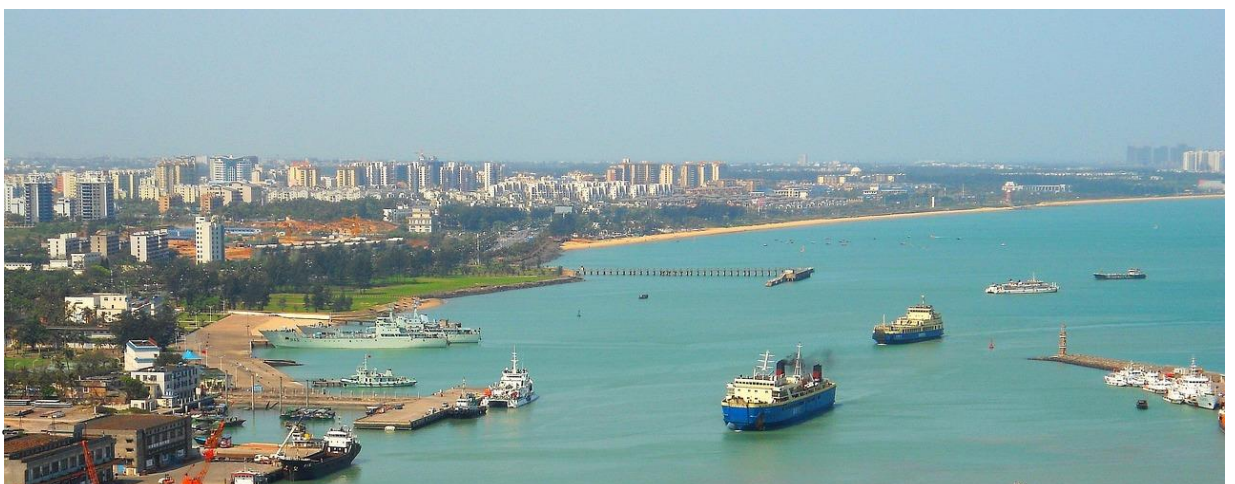
วันแรก สุวรรณภูมิ-ไหโซว (HU7940)-ถนนโบราณฉีไหหลว

08.00 น. พร้อมกันที่ท่าอากาศยานสุวรรณภูมิ อาคารผู้โดยสารขาออก ชั้น 4 เคาน์เตอร์ สายการบิน HAINAN AIRLINES เจ้าหน้าที่ของบริษัทฯ ให้การต้อนรับ และอำนวยความสะดวกเรื่องเอกสาร สัมภาระและที่นั่งก่อนการเดินทาง

11.15 น. บินตรงสู่เมืองไหโซว โดยเที่ยวบินที่ HU 7940 (บริการอาหารและเครื่องดื่มบนเครื่อง)

14.40 น. ถึงท่าอากาศยานเมยหลาน เมืองไหโซว มณฑลไหหนาน (เกาะไหหลำ) ซึ่งตั้งอยู่ทางเหนือของเกาะ เกาะไหหลำ เป็นเกาะที่มีขนาดใหญ่เป็นอันดับ 2 ของประเทศจีน รองมาจาก เกาะไต้หวัน ตั้งอยู่ทางใต้สุดของประเทศจีน ผ่านขั้นตอนการตรวจคนเข้าเมืองและรับสัมภาระเรียบร้อยแล้ว ไกด์ท้องถิ่นรอต้อนรับ

ไหโซว 海口 Hǎikǒu เป็นเมืองหลวงและเมืองที่มีประชากรมากที่สุดของมณฑลไหหลำ สาธารณรัฐประชาชนจีน ตั้งอยู่บนชายฝั่งทางเหนือของเกาะไหหลำ ช้างปากแม่น้ำหนานตู้ ในด้านการบริหาร ไหโซวมีฐานะเป็นนครระดับจังหวัด ที่ประกอบไปด้วยเขตต่าง ๆ มีพื้นที่ทั้งหมด 3,145 ตารางกิโลเมตร มีผู้อยู่อาศัย 2,046,189 คน เป็นเมืองยุทธศาสตร์เส้นทางสายไหม (One Belt One Road) ของจีน เป็นเมืองหลักของท่าเรือการค้าเสรีไหหนาน (ไหหลำ) ทางตอนใต้ของจีน และเป็นเมืองศูนย์กลางด้านการขนส่งระหว่างประเทศ ไหโซวได้รับเลือกให้เป็นหนึ่งในเมืองที่มีเสน่ห์ที่สุดในประเทศจีน แม้ว่าจะไม่โด่งดังเท่าชานฮ่า แต่ก็เจียบสงบกว่าชานฮ่ามาก และเกาะแห่งนี้ก็มีความโรแมนติกไม่แพ้กัน ไหโซวมีต้นกำเนิดในราชวงศ์ฮั่น (ประมาณ 110 ปีก่อนคริสตกาล) และเปิดเป็นท่าเรือในช่วงปลายราชวงศ์ซ่งและต้นราชวงศ์หยวน (ประมาณ 1071 ปีหลังคริสตกาล) ยังเป็นเมืองที่มีเสน่ห์ทางประวัติศาสตร์และวัฒนธรรมมากที่สุดบนเกาะไหหลำอีกด้วย



ถนนโบราณฉีโหลว **Qilou Old Street** 骑楼老街 สร้างขึ้นในปีค.ศ.1925 มีความยาวรวม 4.4 กิโลเมตร และมีอาคารทางเดินกว่า 600 หลัง ซึ่งตึกทั้งหมดนี้เป็นตึกโบราณที่มีลักษณะเด่น คือ ชั้นหนึ่งจะมีพื้นที่ส่วนหนึ่งซึ่งเว้นไว้ ให้เป็นทางเดินของผู้คนที่มาเดินช้อปปิ้ง อาคารต่างๆ บนถนนโบราณฉีโหลวส่วนใหญ่สร้างขึ้นโดยชาวจีนโพ้นทะเลที่กลับมาจากต่างประเทศเมื่อต้นศตวรรษที่ 20 เต็มไปด้วยประติมากรรมที่วิจิตรงดงามและการตกแต่งแบบต่างประเทศ ซึ่งมีความบาริอคมมาก อาคารที่เก่าแก่ที่สุดในจำนวนนี้ ได้แก่ ชื่อไปโหลว 四牌楼 ซึ่งสร้างขึ้นในสมัยราชวงศ์ซ่งใต้ แม้ว่าผ่านมาแล้วกว่าร้อยปี แต่คุณยังคงสามารถเพลิดเพลินกับความงามของอาคารต่างๆ บนถนนโบราณฉีโหลวในไห่โจวได้ ปัจจุบันเป็นถนนที่ได้รับความนิยมจากนักท่องเที่ยวเป็นอย่างมาก เพราะมีห้างร้านมากมายและมีสินค้าให้เลือกเกือบทุกประเภท อิสระให้ท่านเดินเล่น เลือกซื้อของฝากของที่ระลึกตามอัธยาศัย



18.00 น.

รับประทานอาหารเย็นภัตตาคาร **ข้าวมันไก่ไหหลำ Hainanese Chicken Rice 海南鸡饭**



ข้าวมันไก่ไหหลำ

เป็นอาหารพื้นเมืองที่มีชื่อเสียงในเมืองเหวินซาง มณฑลไหหลำ ส่วนผสมหลักของข้าวมันไก่ไหหลำคือไก่และข้าว และวิธีการปรุงหลักคือการลวก ข้าวมันไก่ไหหลำมีสีเหลืองอ่อนสดใส ผิวกรอบ เนื้อนุ่มหอม เป็นอาหารยอดนิยมในภูมิภาคเอเชียตะวันออกเฉียงใต้

1. ข้าวมันไก่ไหหลำ
2. ซีโครงหมูทอดกระเทียม
3. กุ้งลายเสืออบเกลือ
4. หอยนางรมนึ่งกระเทียม
5. ปลาเปรี้ยวหวาน
6. หมูผัดผัก
7. เต้าหู้อบซอสเปาฮ้อ
8. ผักตุ๋นหม้อดิน
9. โจ๊กหมู
10. ซุปข้าวโพด
10. ปาท่องโก๋
11. ข้าวเหนียวทรงเครื่อง yē zǐ chuán
12. ผลไม้ ข้าวสวย เบียร์ 2 โค้ก 1 (เมนูอาจมีการปรับเปลี่ยนเล็กน้อยตามฤดูกาล)

ที่พัก **Haikou Mingguang Shengyi Hotel หรือ เทียบเท่า 4 ดาว**



วันที่สอง ไห่โจว-ซานย่า รถไฟความเร็วสูง C7311-วนอุทยานอ่าวย่าหลง-สะพานกระจก (รวมรถแบตเตอรี่+ถุงเท้าผ้า)-SEAFOOD

07.00 น.

รับประทานอาหารเช้าที่โรงแรม

แล้วนำท่านเดินทางไปสถานีรถไฟความเร็วสูง

09.00 น.

ออกเดินทางสู่เมืองซานย่า ด้วยรถไฟความเร็วสูง (ชั้น 2) ขบวนที่ C7311 ใช้เวลาเดินทางประมาณ 2 ชั่วโมง (นำเฉพาะสิ่งของมีค่าติดตัวขึ้นรถไฟไป ส่วนสัมภาระใบใหญ่ของท่านมีรถจัดส่งไปให้ที่ซานย่า)

10:53 น. รถไฟความเร็วสูง เดินทางถึง**ซานย่า Sanya ซานย่า 三亚市** เมืองทางตอนใต้สุดของมณฑลไหหลำ เป็นเมืองท่องเที่ยวติดทะเล เป็นหนึ่งในนครระดับจังหวัดทั้งสี่แห่งในมณฑลไหหลำ ซานย่าได้รับการขนานนามว่าเป็น "ฮาวายของจีน" โดยมีชายหาดยาว 20 กม. ในฐานะเมืองเขตร้อนเพียงแห่งเดียวที่อยู่ริมชายฝั่ง เมืองนี้จึงคึกคักและเต็มไปด้วยกีฬาทางน้ำมากมาย เช่น การดำน้ำตื้น เจ็ตสกี การเดินป่าในป่าฝน เกาะและชายหาดมีความสวยงาม

11.30 น. **รับประทานอาหารกลางวันที่ภัตตาคาร ชวนชิม สุกีน้ำมะพร้าว**

บ่าย นำท่านเดินทางสู่**อ่าวหย่าหลง 亚龙湾 Yàlóng wān** ศูนย์กลางการพักผ่อนระดับนานาชาติ ชายหาดยาวแห่งนี้ได้รับการดูแลอย่างดี

นำท่านไปชม**วนอุทยานเขตร้อนอ่าวหย่าหลง Yalong Bay Tropic Paradise Forest Park 亚龙湾热带天堂森林公园** อุทยานป่าไม้สวรรค์เขตร้อนอ่าวหย่าหลง ภูมิประเทศป่าฝนเขตร้อนริมชายฝั่งทะเลที่หาชมได้ยากในโลก พื้นที่ป่าฝนเขตร้อน หลากหลายด้วยพืชพรรณเขตร้อนกว่า 1,500 สายพันธุ์ ที่นี่เป็นแหล่งท่องเที่ยวอันดับต้น ๆ ของเมืองซานย่า เมืองท่องเที่ยวชายทะเลที่ตั้งอยู่ในเขตร้อนเพียงแห่งเดียวของประเทศจีน นอกจากนี้ยังเป็นป่าฝนเขตร้อนที่อุดมสมบูรณ์ที่สุด ตามแนวชายฝั่งที่ยาวกว่า 1,650 กิโลเมตรของมณฑลไหหลำ หรือเกาะไหหลำ

เดินชมวิวยามอ่าวหย่าหลงที่งดงามบน**สะพานกระจก Glass-bottomed Platform 玻璃栈道** มีความยาวกว่า 400 เมตร และกว้าง 10 เมตร ความสูงจากระดับน้ำทะเล 450 เมตร ประกอบด้วยกระจกน้ำหนักรวม 130 ตัน พื้นกระจกสร้างขึ้นลอยอยู่บนต้นไม้เขตร้อน เมื่อเดินขึ้นไปบนชานชาลา คุณจะเห็นวิวทะเลสุดอลังการ สามารถมองเห็นทัศนียภาพของภูเขา บ้านเรือน เกาะ ท้องทะเล เห็นทัศนียภาพอันกว้างไกลของอ่าวซานย่าได้แบบพาโนรามา ที่นี่เป็นสถานที่ท่องเที่ยวที่น่าตื่นตาตื่นใจและประทับใจแห่งใหม่ของเมืองซานย่า (รวมรถแบตเตอรี่+บัตรสะพานกระจก+ผ้าห่มรองเท้า)



<https://www.chinadiscovery.com/hainan/sanya/yalong-bay-tropical-paradise-forest-park.html>

18.00 น. รับประทานอาหารค่ำที่ภัตตาคาร พิเศษเมนูอาหารทะเล

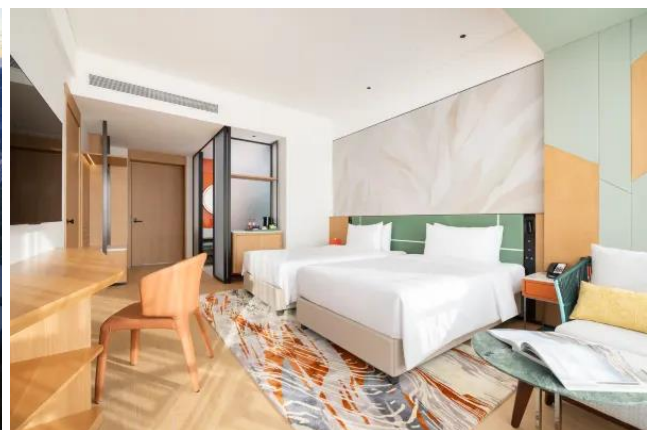
1. ปลาหนังซีอิ๊ว 2. กุ้งลวกซอสวาซาบิ 3. ไก่เหวินซางราดน้ำมันต้นหอม 4. หอยนึ่งซีอิ๊ว 5. กุ้งมังกรอบซีส+พาสต้า 6. ปลาหมึกกระเทียมกรอบ 7. หอยสังข์ผัดซิงตันหอม 8. หอยนางรมนึ่งกระเทียมสับ 9. หอยผัดต้นหอม 10. เต้าหู้ดำทรงเครื่อง 11. ผัดผักตามฤดูกาล 12. ซุปไก่ตุ๋นเห็ดป่า 13. ผัดถั่วและแตงกวาทะเล 14. ผลไม้ 15. ขนมฟักทอง ข้าวสวย เบียร์ 2 โครก 1 (เมนูอาจมีการปรับเปลี่ยนเล็กน้อยตามฤดูกาล)

หลังอาหารพักผ่อนตามอัธยาศัย หรือ ท่านสามารถซื้อ **OPTION เสริม: การแสดง ROMANTIC SANYA SHOW (ราคาท่านละ 300 หยวน)** ราคาตัวนี้ยังไม่รวมค่าบริการรับ-ส่ง เข้าดูการแสดง / ราคาบัตรรับ-ส่ง ขึ้นอยู่กับจำนวนคนดู)

ROMANTIC SANYA SHOW เป็นโชว์ที่มีชื่อเสียงที่สุดในเมืองซานย่า ซึ่งจะเป็นโชว์ภายในอาคาร ท่านจะได้ตื่นตาตื่นใจกับความอลังการที่ผู้จัดได้นำเสนอเรื่องราวต่างๆ เกี่ยวกับเมืองซานย่า บอกเล่าเรื่องราวความเป็นมาของอนุสาวรีย์กวางเหลียวหลิง อนุสรณ์ความรัก อันแสนโรแมนติกระหว่าง กวางสาวและหนุ่มเผ่าหลี ก่อนเข้าไปถึงอาคารที่จัดแสดง ท่านจะได้เพลิดเพลินกับบรรยากาศของชาวพื้นเมือง ออกมาร้องเพลง เต้นรำ และแสดงการละเล่นพื้นบ้าน



ที่พัก **Sanya Summer Hotel** หรือ เทียบเท่า 4 ดาว



วันที่สาม ซานย่า-เจ้าแม่กวนอิมหนานซาน 3 พักตร์ (รวมรถबाटเตอริ 2 ช่วง ถึง จุดตั้งกระถางธูป)-อนสาวรีย์กวางเหลียวหลัง (รวมรถबाटเตอริไปกลับถึง ฐานรูปปั้น)-SEAFOOD

07.00 น. รับประทานอาหารเช้าที่โรงแรม

08.10 น. นำท่านเที่ยวเดินทางสู่ “เขตการท่องเที่ยวเชิงวัฒนธรรมหนานซาน” Nanshan Buddhism Culture Park สถานที่ท่องเที่ยวระดับ 5A ของจีน (45 กม. / ประมาณ 1 ชม.)



<https://www.nanshan.com/www.nanshan.com/en/index.php/haishangguanyin/index.html>



นำท่านไปนมัสการเจ้าแม่กวนอิมแห่งหนานซาน **NANSHAN GUANYIN** 南山海上观音圣本 เป็นรูปปั้นของ เจ้าแม่กวนอิมพระโพธิสัตว์ สูง 108 เมตร (354 ฟุต) ตั้งอยู่บนชายฝั่งทางใต้ของจังหวัดเกาะไหหลำของจีน ด้านบนของวัดหนานซานแห่งซานย่า **สักการะเทพพระบาท “องค์เจ้าแม่กวนอิม 3 พักตร์”** ที่ประดิษฐาน ณ เกาะกลางทะเล ในเขตการท่องเที่ยวเชิงวัฒนธรรมหนานซาน ซึ่งวัดหนานซาน เป็นวัดในแบบสมัยราชวงศ์ถังที่ใหญ่โตที่สุดในเขตตอนใต้ของจีน

รูปปั้นนี้มี 3 ด้าน ด้านหนึ่งหันหน้าเข้าหาแผ่นดิน และอีก 2 ด้านหันหน้าไปทางทะเลขึ้นได้ เพื่อเป็นตัวแทนของพรและการปกป้องคุ้มครองจากเจ้าแม่กวนอิมของจีนและทั่วโลก **3 หน้า 3 ทิศ** มีความหมายคือ สติปัญญา ความเมตตา และสันติภาพ **ด้านหนึ่ง**เป็นภาพเจ้าแม่กวนอิมอุ้มพระสูตรไว้ในมือซ้ายและชี้พระวิตรมูทราด้วยมือขวา **ด้านที่สอง**เป็นภาพพระหัตถ์ไขว้ ถือสายประคำลูกปัดพระพุทธรูป และ**ด้านที่สาม**เป็นภาพพระบัว สร้างขึ้นบนบั้งลึงก์ดอกบัวที่มีกลีบดอก 108 กลีบ ใต้บั้งลึงก์มีจิงกังไถ ซึ่งภายในมีพระราชวังหยวนหงขนาด 1,500 ตารางเมตร เชื่อมต่อกับผืนดินด้วยสะพานปูฉียาว 280 เมตร ต่อด้วยจัตุรัสกวนอิมขนาด 6,000 ตารางเมตร รวมเป็นเขตทัศนียภาพ "กวนอิมจินหยวน" ซึ่งมีพื้นที่รวม 300,000 ตารางเมตร ความศักดิ์สิทธิ์ของเจ้าแม่กวนอิมที่วัดนี้ ผู้ใดได้มีโอกาสมาสักการะขอพรก็จะสมหวังทุกประการ



ณ ปี 2023 รูปปั้น นี้ สูงเป็นอันดับ 14 ของโลก รูปปั้นนี้ใช้เวลาก่อสร้างนานถึง 6 ปี และได้รับการจัดสร้าง เมื่อวันที่ 24 เมษายน 2548 โดยมีพระภิกษุ 108 รูปจากกลุ่มชาวพุทธต่างๆ ในไต้หวัน ฮองกง มาเก๊า และ จีนแผ่นดินใหญ่และผู้แสวงบุญหลายหมื่นคนเข้าร่วม นอกจากนี้ยังมีพระภิกษุจากนิกายเถรวาทและวัชรยาน เข้าร่วมด้วย (รวมรถแบตเตอรี่ 2 ช่วง 1. ขาทางเข้า-ออก ถึงจุดเสา 6 ต้น 2. ไป-กลับสะพานข้ามทะเล-จุด บูชากระถางธูปหน้าองค์เจ้าแม่ฯ)

13.00

รับประทานอาหารกลางวันที่พักตัดตาการ์ ชวนชิม เมนูอาหารเจ

ป้าย

นำท่านขึ้นเขา (รวมรถแบตเตอรี่ไปกลับ จากจุดซื้อตั๋ว-ฐานหน้าอนุสาวรีย์) เพื่อชมอนุสาวรีย์กวาง

เหลียวหลิง Luhuitou Scenic Area 三亚市吉

阳区鹿回头公园 อนุสรณ์ความรักของกวางสาว

กับหนุ่มเผ่าหลี พื้นที่ท่องเที่ยวลู่หุยโถวหรือที่เรียกว่า

อุทยานลู่หุยโถว ตั้งอยู่บนคาบสมุทรลู่หุยโถว ทาง

ตะวันตกเฉียงใต้ของใจกลางเมืองซานย่า

ประกอบด้วยยอดเขาสูง 5 ยอด โดยยอดเขาที่สูง

ที่สุดอยู่ที่ 181 เมตรเหนือระดับน้ำทะเล อุทยานแห่ง

นี้ล้อมรอบไปด้วยทะเลทั้งสามด้าน ส่วนที่เหลือหัน

หน้าเข้าหาตัวเมืองซานย่า ได้รับการยกย่องมาอย่าง

ยาวนานว่าเป็นสถานที่ที่ดีที่สุดในการชม

ทัศนียภาพแบบพาโนรามาทั้งของเมืองและทะเล



นำชม**ประติมากรรมกวางเหลียวหลิง** สัญลักษณ์สำคัญของเมืองซานย่า ที่ทำให้ซานย่าได้รับฉายาว่า

เมืองกวาง เขากวางเหลียวหลิงถือได้ว่าเป็นจุดชมวิวที่สวยงามและสูงที่สุดของเมืองซานย่า ที่เห็นถึง

ทัศนียภาพที่สวยงาม การผสมผสานความเจริญของตึกอาคารอันใหญ่โต สถาปัตยกรรมที่งดงาม ที่แฝงตัว

ปะปนอยู่กับขุนเขา ยังมีเรือต่างๆมากมายตั้งแต่ขนาดเล็กจนถึงขนาดใหญ่มหึมา จอดเทียบท่าอยู่ท่าเรือน้ำ

ลึกอันเงียบสงบ

19.00 น.

รับประทานอาหารค่ำที่พักตัดตาการ์ พิเศษเมนูอาหารทะเล

1. ออเดิร์ฟจานเย็น 4 อย่าง
2. ปลาหินมังกรนึ่งซีอิ๊ว 1.8 กก.
3. หอยเป่าฮื้อตุ๋นเปิดเจียจี้
4. กุ้งมังกรผัดซอสเอ็กซ์โอ
5. หอยไม้ไฟผัดซอสเผ็ด
6. ปลาหมึกผัดพริก
7. หอยเชลล์อบซอส
8. ปูผัดเต้าซี่ หรือ ปูผัดพริกไทยดำ
9. หอยวงช้างดูโอ้ (หอยวงช้างซาซิมิ+ไข้กุ้งเครื่องในหอยหอยวง)
10. ขาหมูหันเต้าทรงเครื่อง
11. ผัดผักป่าห้องถิ่น
12. ซุปรากบัวตุ๋นเล้ง ผลไม้ ข้าวสวย เบียร์ 2 โค้ก 1 (เมนูอาจมีการปรับเปลี่ยนเล็กน้อยตามฤดูกาล)

ที่พัก Sanya Summer Hotel หรือ เทียบเท่า 4 ดาว



วันที่สี่ **ซานย่า-สวนวัฒนธรรมหลี่แม้ว (รวมรถแบดเตอร์)-ไหโซว รถไฟความเร็วสูง-สุสานไหริย (เป่าบันฉินไหหล่า)**

07.00 น. รับประทานอาหารเช้าที่โรงแรม

08.10 น. เดินทางไป**ชมสวนวัฒนธรรมหลี่แม้ว Li & Miao Cultural Heritage** " Binlanggu ปิงหลางกู่ 槟榔谷" @อำเภอปกครองตนเองเป่าถึงชนเผ่าหลี่และเหมียว มณฑลไหหนาน (37.6 กม. / 45 นาที) หนึ่งในสถานที่ท่องเที่ยวทางวัฒนธรรมชนกลุ่มน้อยเผ่าหลี่-แม้ว ที่ได้รับการจัดระดับเป็นสถานที่ท่องเที่ยวระดับ 5A ของจีน ชมการจำลองวิถีชีวิต ความเป็นอยู่ของชนเผ่า ที่มีจำนวนประชากรอาศัยอยู่เป็นจำนวนมากที่สุดในเกาะไหหล่า ชมประวัติศาสตร์ ความทรงจำทางวัฒนธรรมของบรรพบุรุษของหลี่ ที่ยังคงอนุรักษ์ถึงปัจจุบันนี้ มรดกทางวัฒนธรรมที่จับต้องไม่ได้ เช่น การขุดเจาะไม้เพื่อเกิดไฟ การถักทอผ้าด้วยมือ รอยสักในหน้าของผู้หญิง (รวมรถแบดเตอร์)

<https://www.chinadiscovery.com/sanya-tours/things-to-do.html>



เที่ยง

รับประทานอาหารกลางวันที่เกิดตาศาคร

15.26 น.

เดินทางกลับสู่เมืองไห่โข่ว ด้วยรถไฟความเร็วสูง (ชั้นระดับ 2) ขบวนที่ C7417 ใช้เวลาเดินทางประมาณ 1.42 ชั่วโมง (นำเฉพาะสิ่งของมีค่าติดตัวขึ้นรถไฟไป ส่วนสัมภาระของท่านมีรถจัดส่งไปให้ที่ไห่โข่ว)

17.08 น.

ถึงเมืองไห่โข่ว นำชม **สุสานไห่รุ่ย (เป่าบุ๋นจิ้นไห่หล่า) Hairui Tomb 海瑞墓** ไห่รุ่ย (ค.ศ. 1514 ~ ค.ศ. 1587) เจ้าหน้าที่ผู้ซื่อสัตย์และไม่หวัหริต สุสานแห่งนี้สร้างขึ้นครั้งแรกในปี ค.ศ. 1589 ในสมัยราชวงศ์หมิง (ค.ศ. 1368-1644) โครงสร้างบางส่วนในสวนสุสานยังคงสภาพสมบูรณ์ ด้วยพื้นที่กว่า 4,000 ตารางเมตร การจัดวางสุสานได้รับการออกแบบตามระดับของตำแหน่งทางการในสมัยนั้น สถาปัตยกรรมและอาคารในสุสานไห่รุ่ย มีความเคร่งขรึมและดั้งเดิม มีซุ้มประตูหินสูงตระหง่านที่ประตูหน้า มีจารึกแนวอนว่า "ความชอบธรรมของกวางตุ้งตะวันออก (粤东正气)" ทางเดินยาวกว่า 100 เมตร ที่นำไปสู่สุสาน ปูด้วยหินแกรนิต มีการแกะสลักหิน เช่น รูปคนหิน แกะหิน ม้าหิน สิงโตหิน เต่าหินที่ยืนอยู่ทั้งสองข้าง ปัจจุบันสุสานแห่งนี้ได้รับการจัดอันดับให้เป็นมรดกทางวัฒนธรรมที่สำคัญของมณฑลไห่หล่า



<https://www.chinadiscovery.com/hainan/haikou/things-to-do.html>
Hairui Tomb © 海口市旅行社协会/ishar.ifeng

<https://www.chinadiscovery.com/hainan/food.html#3> **สีทหารเสื่อ**

ไกเหวินชาง Wenchang Chicken 文昌鸡

หรือที่เรารู้จักกันในนาม 'ไกไห่หล่า' มีคำกล่าวที่ว่า 'ขาดไกเสิร์ฟชั้นโต๊ะไม้คือเป็นงานเลี้ยง' หนึ่งในสี่สุดยอดเมนูอาหารเสื่อชื่อของเกาะไห่หล่า เป็นไกสายพันธุ์พื้นเมืองที่เลี้ยงกันตามธรรมชาติในอำเภอเหวินชางมานานกว่า 400 ปี ไก่ที่เลี้ยงด้วยแป้งถั่วลิสง มะพร้าวขูด และมันเทศ นิยมนำมาปรุงอาหารด้วยวิธีการต้มทั้งตัว ความพิเศษของไกเหวินชางนี้คือ หนังบาง กระดูกอ่อนนิ่ม เนื้อแน่นหวานนุ่ม และอุดมไปด้วยคุณค่าทางโภชนาการ



แพะตงชาน Dongshan Lamb 东山羊

เรียกอีกอย่างว่าแพะดำไห่หล่า เนื้อแพะตงชานได้รับชื่อนี้ เพราะผลิตขึ้นในสันเขาตงชานของมณฑลไห่หล่า ซุปเนื้อแกะตงชานอร่อยมาก เนื้อแกะตงชานมีวิธีการปรุงที่หลากหลาย เช่น การอบ การตุ๋น และการต้ม



ปูเฮอเล่อ Hele Crab 和乐蟹

ปูเฮอเล่อ มีจุดเด่นอยู่ที่ครีมที่มันเยิ้ม มีวิธีการปรุงที่หลากหลาย เช่น นึ่ง ต้ม ทอด และอบ โดยเฉพาะการ "นึ่ง" จะช่วยรักษาความสดของรสชาติดั้งเดิมของเนื้อปูที่นุ่มละมุนและเนื้อปูที่มันเยิ้มเอาไว้ นอกจากนี้จะรับประทานในร้านอาหารใหญ่ๆ แล้ว ปูเฮอเล่ย์ได้รับความนิยมมากจนสามารถหาซื้อได้แทบทุกตลาด



เป็ดเจี๋ยจี Jiaji Duck 嘉积鸭

เป็ดเจี๋ยจี หรือที่เรียกกันว่า "ฟานย่า" มีกระหม่อมสีแดง ครีบกเหลือง และขนสีดำและสีขาว เนื่องจากวิธีการให้อาหารที่ไม่เหมือนใครในพื้นที่เจี๋ยจีของไห่หล่า เป็ดจึงมีหน้าอกใหญ่ หนังบาง กระดูกอ่อน และเนื้อนุ่ม มีไขมันแต่ไม่มันสามารถลองชิมได้ในร้านอาหารเกือบทุกแห่งในชานย่า



รูปเพื่อประกอบเท่านั้น

20.00 น.

รับประทานอาหารค่ำที่เกิดตาศาคร พิเศษเมนู 4 ทหารเสื่อ

1. ไก่เหรินซาง 2. เนื้อแพะตงซานต้นน้ำแดง 3. เปิดเจียจืทอด 4. ปูเออเล่อดัดขิงต้นหอม 5. ปลากระพงนึ่งซีอิ๊ว 6. หอยเป่าฮื้อนึ่งกระเทียม 7. กุ้งทอดเกลือพริกไทย 8. เต้าหู้ดำ 9. หมูผัดพริก 10. เห็ดหูหนูผัดมันเทศ 11. ผัดผักตามฤดูกาล 12. บวบผัดซอสลือบสเตอร์ 13. ซุปเห็ดป่า ผลไม้ ข้าวสวย เบียร์ 2 โคล้ก 1 (เมนูอาจมีการปรับเปลี่ยนเล็กน้อยตามฤดูกาล)

ที่พัก Haikuo Junhao Hotel หรือ เทียบเท่า 4 ดาว



วันที่ห้า ไหโซว-โรงภาพยนตร์จำลองเฟิงเสียวกัง (โซนถนนหนานหยาง)- สนามบิน-สุวรรณภูมิ

07.00 น.

รับประทานอาหารเช้าที่โรงแรม

08.10 น.

นำท่านเดินทางสู่ **โรงภาพยนตร์จำลอง Feng Xiaogang Movie Theme Town** 海口电影公社 ก่อตั้งขึ้นเพื่อเป็นเกียรติแก่ เฟิง เสียวกัง Feng Xiaogang ผู้กำกับภาพยนตร์ชื่อดังของจีน โดยจำลองฉากต่างๆในภาพยนตร์ที่สร้างชื่อให้แก่เขา ภายในโรงภาพยนตร์จำลองแห่งนี้แบ่งออกเป็นหลายโซน ตามยุคสมัยต่างๆ ทั้งยังเป็นสถานที่ถ่ายทำภาพยนตร์ชื่อดัง เช่น Back to 1942, Tangshan Earthquake และ If You are the One อีกด้วย โดยโรงภาพยนตร์แห่งนี้ มีพื้นที่ 1,400 เอเคอร์ ที่แยกออกเป็นถนนหลายสาย เช่น ถนน 1942 ที่สร้างขึ้นเลียนแบบยุคสมัยสาธารณรัฐของจีนในฉงชิ่ง ที่มีตัวอาคารกว่า 91 อาคาร และถนนหนานหยาง ที่มีอาคาร 70 อาคารและเป็นถนนที่ทำเลียนแบบถนนกรุงปักกิ่งในช่วงปี 50 ถึง 60 และยังมีโบสถ์และจัตุรัสที่มีความคล้ายคลึงกับสถาปัตยกรรมทางฝั่งยุโรปอีกด้วย

นำท่านเที่ยวชมเมืองจำลอง **บริเวณโซนหนานหยาง (Nanyang Street)** โซนนี้ตั้งอยู่ริมฝั่งน้ำยาว 300 เมตร มีอาคารสไตล์หนานหยาง 65 หลังที่ผสมผสานองค์ประกอบทางสถาปัตยกรรมของจีนและต่างประเทศ ซึ่งรวมถึงลักษณะเฉพาะ เช่น ชุมประตุนุสรณ์สถาน ท่าเรือ และหอรบั้งร่วมสมัย เป็นต้น

12.00 น.

รับประทานอาหารกลางวันที่ภัตตาคาร

แล้วเดินทางไปสนามบิน

17.00 น.

โดยสารการบินไหหนานแอร์ไลน์ เที่ยวบินที่ **HU721** นำท่านเดินทางกลับกรุงเทพฯ

18.05 น.

กลับถึงสนามบินสุวรรณภูมิ ประเทศไทย โดยสวัสดิภาพ

รายการอาจมีการปรับเปลี่ยนตามความเหมาะสม

อัตราโดยรวม

1. ตัวเครื่องบิน (ตัวกรุ๊ป) สายการบินให้หนานแอร์ไลน์ **กระเป๋าสัมภาระ 1 ใบฝากขึ้นเครื่องบินน้ำหนักไม่เกิน 23 กก. และ กระเป๋าถือขึ้นเครื่องบิน 1 ใบน้ำหนักไม่เกิน 7 กก. **
2. ที่พักโรงแรมตามรายการ ที่พักห้องละ 2 ท่าน
3. อาหารตามรายการ
4. คาร์ตโค้ชนำเที่ยวตามที่ระบุในรายการ
5. ค่าธรรมเนียมเข้าชมสถานที่
6. ค่าน้ำดื่มบนรถไม่จำกัดจำนวน
7. **ค่าทิปไกด์ท้องถิ่น และ คนขับรถท้องถิ่น**
8. ค่าประกันภัยอุบัติเหตุ ระหว่างการเดินทางวงเงิน 1 ล้านบาท (เงื่อนไขเป็นไปตามกรมธรรม์)

อัตราไม่รวม

1. ค่าใช้จ่ายส่วนตัว เช่น อาหารและเครื่องดื่มที่สั่งเพิ่มพิเศษ, โทรศัพท์, โทรสาร, อินเทอร์เน็ต, มินิบาร์ และอื่นๆที่ไม่ได้ระบุในรายการ
2. ค่าส่วนต่างน้ำหนักกระเป๋าสัมภาระเกิน 23 กก. / เกินจำนวนที่อนุญาตโหลดขึ้นเครื่อง
3. ค่าภาษีมูลค่าเพิ่ม 7% และ ภาษีบริการ 3% (กรณีนิติบุคคล)
4. ค่าใช้จ่ายอันเกิดจากความล่าช้าของสายการบิน, อุบัติภัยทางธรรมชาติ, การประท้วง, การก่อการจลาจล, การนัดหยุดงาน, ซึ่งอยู่เหนือความควบคุมของบริษัท
5. ค่าใช้จ่ายอันเกิดจากการถูกปฏิเสธไม่ให้ออก และเข้าเมืองจากเจ้าหน้าที่ตรวจคนเข้าเมือง เจ้าหน้าที่กรมแรงงานทั้งในประเทศไทย และต่างประเทศ ซึ่งอยู่นอกเหนือความควบคุมของบริษัท
6. ค่าใช้จ่ายอันเกิดจากหน่วยงานรัฐบาลประเทศจีน / ประเทศไทย มีการปรับเปลี่ยนข้อกำหนดเกี่ยวกับการกักตัวหรือเรียกตรวจโรคเพิ่มเติม
7. ค่าตรวจ RT-PCR ก่อนเดินทาง 72 ชั่วโมง หรือ ATK ก่อน 48 ชั่วโมงก่อนออกเดินทางจากประเทศไทย พร้อมหนังสือรับรองภาษาจีน หรือ ภาษาอังกฤษ (ถ้ามี)
8. **ค่าวิชาประเทศจีน (เงินประกาศฟรีวิชา *เงื่อนไข)**
9. **ค่าทิปพนักงานขนกระเป๋า ขึ้น-ลง ทุกโรงแรม**
10. **ค่าทิปหัวหน้าทัวร์ไทย ตามมาตรฐานการบริการ**

เงื่อนไขการจอง

1. กรุณาวางเงินมัดจำท่านละ 20,000 บาท ภายใน 3 วันหลังการจอง
2. ค่าทัวร์ส่วนที่เหลือชำระภายใน 35 วันก่อนเดินทาง (นับรวมวันเสาร์และวันอาทิตย์)
3. กรณีที่ท่านชำระค่ามัดจำแล้ว ถือว่าท่านได้ยอมรับเงื่อนไขและข้อตกลงต่างที่ได้ระบุไว้ทั้งหมดนี้แล้ว

เงื่อนไขการยกเลิกการเดินทาง

1. แจ้งยกเลิกก่อนการเดินทางล่วงหน้า 36 วันขึ้นไป (นับรวมเสาร์-อาทิตย์) ก่อนวันเดินทาง หักค่ามัดจำ 10,000 บาท/ท่าน
2. แจ้งยกเลิกก่อนการเดินทาง 20-34 วันก่อนวันเดินทาง หักค่าบริการ 50 เปอร์เซ็นต์ ของค่าทัวร์ในทุกกรณี
3. แจ้งยกเลิกก่อนเดินทาง 1-19 วัน วันก่อนวันเดินทาง ขอสงวนสิทธิ์เก็บเงินค่าทัวร์เต็มทั้งหมดในทุกกรณี

เงื่อนไขการออกเดินทาง

1. **คณะเดินทางขั้นต่ำ 16 ท่านขึ้นไปออกเดินทาง** หากต่ำกว่ากำหนด หากผู้เดินทางทุกท่านยินดีที่จะชำระค่าบริการเพิ่มเพื่อให้คณะออกเดินทางได้ ทางบริษัทยินดีที่จะประสานงาน เพื่อให้ทุกท่านเดินทางตามความประสงค์ต่อไป
2. บริษัทขอสงวนสิทธิ์ในการเก็บค่าใช้จ่ายทั้งหมด กรณีที่ท่านยกเลิกการเดินทางและมีผลให้คณะเดินทางไม่ครบตามจำนวนที่บริษัท กำหนดไว้ (16 ท่าน) เนื่องจากเกิดความเสียหายต่อทางบริษัท และผู้เดินทางคนอื่นๆ ในคณะเดียวกัน บริษัทฯ ต้องนำไปชำระค่าเสียหายต่างๆจากการยกเลิกของท่าน

เงื่อนไขอื่นๆ

1. รายการและราคาสามารถเปลี่ยนแปลงได้ตามเหมาะสมโดยไม่ต้องแจ้งให้ทราบล่วงหน้าขึ้นอยู่กับประกาศเปลี่ยนแปลงราคาของสายการบินและอัตราแลกเปลี่ยน
2. หากท่านถูกปฏิเสธการเข้า-ออกเมืองด้วยเหตุผลทางการเมือง หรือเหตุผลใดๆก็ตาม ซึ่งอยู่นอกเหนือความรับผิดชอบของบริษัทฯ บริษัทฯไม่คืนเงิน และไม่มีการจ่ายค่าชดเชยให้แก่ท่าน ไม่ว่าจะกรณีใดๆ (ไม่ว่าทั้งหมดหรือบางส่วน) รวมทั้งเหตุผลวิสัย เช่น ภัยธรรมชาติต่างๆ การนัดหยุดงาน, การสไตรค์, ปัญหาอันเนื่องมาจากสุขภาพส่วนบุคคล, ปัญหาความล่าช้าของสายการบิน, การยกเลิกเที่ยวบินหรือการเปลี่ยนแปลงเที่ยวบินอันเนื่องมาจากสายการบิน
3. ค่าบริการที่ท่านชำระเป็นการชำระแบบเหมาขาด และบริษัทฯได้ชำระให้กับตัวแทนแต่ละแห่งแบบเหมาขาดเช่นกัน หากท่านมิได้ท่องเที่ยวตามรายการ หรือไม่ใช้บริการส่วนหนึ่งส่วนใด ท่านจะขอค่าบริการคืนไม่ได้
4. สำหรับท่านที่จะออกตัวเครื่องบินภายในประเทศ, ตั๋วรถไฟ, ตั๋วรถทัวร์ กรุณาสอบถามเจ้าหน้าที่ทุกครั้งก่อนทำการออกตัว เพื่อยืนยันว่าตั๋วรถที่ท่านจองไว้สามารถออกเดินทางได้หรือไม่ หรือสายการบินมีการปรับเปลี่ยนเที่ยวบิน หรือเวลาบินหรือไม่ หากท่านออกบัตรโดยสารโดยไม่ได้รับการยืนยันจากบริษัทฯ แล้วปรากฏว่าตั๋วรถคณะนั้นยกเลิก หรือสายการบินเปลี่ยนแปลงเวลาบิน และเที่ยวบิน บริษัทฯไม่รับผิดชอบค่าใช้จ่ายใดๆ เพราะถือว่าท่านได้ยอมรับเงื่อนไขดังกล่าวแล้ว
5. กรุณาตรวจสอบพาสปอร์ตของท่านก่อนออกเดินทางทุกครั้งว่า หนังสือเดินทางต้องไม่มีการชำรุด เปียกน้ำ การขีดเขียนรูปต่างๆ หรือมีตราประทับลวดลายการ์ตูน ที่ไม่ใช่การประทับตราอย่างเป็นทางการของประเทศนั้นๆ หากเจ้าหน้าที่ตรวจคนเข้าเมืองปฏิเสธการเข้าหรือ ออกเมืองของท่าน ทางบริษัทฯไม่รับผิดชอบใดๆทั้งสิ้น
6. กรณีที่มี "คดีความ" ที่ไม่อนุญาตให้เดินทางออกนอกประเทศได้ กรุณาตรวจสอบก่อนการจองตั๋วว่าท่านสามารถเดินทางออกประเทศได้หรือไม่ ซึ่งเป็นสิ่งที่อยู่นอกเหนือการควบคุมของบริษัทฯ ถ้าไม่สามารถเดินทางได้ทางบริษัทฯไม่ขอรับผิดชอบใดๆทั้งสิ้น
7. กรณีหญิงตั้งครรภ์ เดินทาง ท่านต้องมีใบรับรองแพทย์ระบุชัดเจนว่า **สามารถเดินทางออกนอกประเทศได้** รวมถึงอายุครรภ์ที่ชัดเจน ซึ่งเป็นสิ่งที่อยู่นอกเหนือการควบคุมของบริษัทฯ ทางบริษัทฯไม่ขอรับผิดชอบใดๆทั้งสิ้น
8. **เมื่อท่านตกลงชำระเงินมัดจำหรือค่าตั๋วทั้งหมดกับทางบริษัทฯ แล้วทางบริษัทฯจะถือว่าท่านได้ยอมรับเงื่อนไขและข้อตกลงต่างๆ ทั้งหมด**

ข้อมูลเพิ่มเติมเรื่องตั๋วเครื่องบิน

1. ในการเดินทางเป็นหมู่คณะ ผู้โดยสารจะต้องเดินทางไป-กลับพร้อมกัน หากต้องการเลื่อนวันเดินทางกลับ ท่านจะต้องชำระค่าใช้จ่ายส่วนต่างที่สายการบิน และบริษัททัวร์เรียกเก็บ
2. การจัดที่นั่งของกลุ่ม เป็นไปโดยสายการบินเป็นผู้กำหนด ซึ่งทางบริษัทฯ ไม่สามารถเข้าไปแทรกแซงได้
3. ในกรณียกเลิกการเดินทาง และได้ดำเนินการ ออกตั๋วเครื่องบินไปแล้ว (ตั๋ว 3U ไม่สามารถทำ REFUND ได้)

ข้อมูลเพิ่มเติมเรื่องโรงแรมที่พัก

เนื่องจากการวางแผนห้องพักของแต่ละโรงแรมแตกต่างกัน จึงอาจทำให้ห้องพักแบบห้องเดี่ยว (Single) และห้องคู่ (Twin/Double) และ ห้องพักสำหรับ 3 ท่าน (Twin+Extra bed) ห้องพักอาจจะไม่ติดกัน หรือพักคนละชั้นกัน

การเดินทางเป็นครอบครัว

- หากท่านเดินทางเป็นครอบครัวใหญ่ หรือเดินทางพร้อมสมาชิกในครอบครัวที่ต้องได้รับการดูแลเป็นพิเศษ (Wheelchair), เด็ก, และผู้สูงอายุ มีโรคประจำตัว ไม่สะดวกในการเดินทางท่องเที่ยวติดต่อกัน ท่านและครอบครัวต้องให้การดูแลสมาชิกภายในครอบครัวของท่านเอง เนื่องจากการเดินทางเป็นหมู่คณะ หัวหน้าทัวร์มีความจำเป็นต้องดูแลคณะทัวร์ทั้งหมด

ความรับผิดชอบ

- บริษัทฯเป็นเพียงตัวแทนการท่องเที่ยว สายการบิน และตัวแทนการท่องเที่ยวในต่างประเทศซึ่งไม่อาจรับผิดชอบต่อความเสียหายต่างๆ ที่อยู่นอกเหนือการควบคุมของเจ้าหน้าที่บริษัทฯ อาทิ การนัดหยุดงาน การจลาจลเปลี่ยนแปลงเที่ยวบินหรือกำหนดเวลาในตารางบิน ภัยธรรมชาติ ฯลฯ หรือค่าใช้จ่ายเพิ่มเติมที่เกิดขึ้น ทั้งทางตรง หรือทางอ้อม เช่น การเจ็บป่วย การถูกทำร้าย การสูญหาย ความล่าช้า หรือ จากอุบัติเหตุต่างๆ ฯลฯ หรือต่อการตอบปฏิเสธการเข้าและออกเมืองของเจ้าหน้าที่ตรวจคนเข้าหรือออกเมือง อันเนื่องมาจากมีสิ่งผิดกฎหมาย หรือเอกสารการเดินทางไม่ถูกต้อง หรือการถูกปฏิเสธในกรณีอื่นๆ