



# บริษัท ไดมอนด์ ออน ทัวร์ จำกัด

188/21 ม.8 ต.เทพารักษ์ อ.เมืองสมุทรปราการ จ.สมุทรปราการ 10270  
โทรศัพท์ : 092-545-0990 , 081-878-9090 , 086-110-4555  
E-mail : info@diamondontour.com  
TAT License 11/09582



Diamond On Tour

092-545-0990

DiamondOnTour.com

DiamondOnTour

@diamondontour

## คุนหมิง-ต้าลี่-ลี่เจียง-แซงการีล่า (จงเตี้ยน) 6 วัน พัก 4 ดาว / อาหารค่ำลงเมนู / บินการบินไทย TG ปีใหม่ 31 ธันวาคม 2567-05 มกราคม 2568



# ต้อนรับปีใหม่ 2568

## คุนหมิง-ต้าลี่-ลี่เจียง-แซงการีล่า (จงเตี้ยน) 6 วัน

เดินทาง ปีใหม่ 31 ธันวาคม 2567-05 มกราคม 2568

บินการบินไทย พัก 4 ดาว  
ทัวร์ไม่ลงร้าน อาหารค่ำลงเมนู จงเตี้ยน-ลี่เจียง พักติดเมืองเก่า  
รับของขวัญปีใหม่ ทุกที่นี้

ราคาเริ่มที่ 42,900 บาท



GG

**วันเดินทาง ปีใหม่ 31 ธันวาคม 2567-05 มกราคม 2568**

**ราคา 42,900 บาท พักเดี่ยวจ่ายเพิ่ม 7,000 บาท**

## รายการย่อ

1	กรุงเทพฯ-คุนหมิง (TG612:10.45-14.00)-ต้าลี่	X	✈	🏨	Feilong Hotel 大理飞龙酒店 หรือเทียบเท่า 4 ดาว
2	เมืองโบราณต้าลี่-ผ่านชมเจดีย์สามองค์-เดินทางสู่เมืองจางเตี้ยน-โค้งแรกแม่น้ำแยงซีเกียง-ช่องแคบเสื่อกระโจน (รวมบันไดเลื่อน)-เมืองโบราณแชงกรีลา-Inter Buffet	🏨	🏨	🏨	The 5th Meteorite Grace Hotel 香格里拉第5颗陨石紫微酒店 (独克宗古城店) หรือเทียบเท่า 4 ดาว (ทำเล-หน้าเมืองโบราณจางเตี้ยน)
3	วัดต้าฝอซือ-วัดชงจ้านหลิน-เดินทางสู่ลี่เจียง-สะพานมั่งกรดา-เมืองเก่าลี่เจียง-ชิมสุกี้ปลาแซลมอน (UP GRADE)	🏨	🏨	🏨	Duo Fu Resort (Lijiang Ancient City South Gate) 多弗度假酒店 (丽江古城南门店) หรือเทียบเท่า 4 ดาว (ทำเล-ในเมืองโบราณลี่เจียง)
4	ชมอุทยานภูเขาหิมะมังกรหยก (รวมกระเช้าใหญ่ไป-กลับ)-ชมการแสดงโชว์จางอีโหมว-สุกี้หม้อไฟ-แม่น้ำทรายขาวไปส่วยเหอ+สะพานพระจันทร์สีฟ้า (รวมรถแบตเตอรี่)-สะพานกระจกลี่เจียง	🏨	🏨	🏨	Duo Fu Resort (Lijiang Ancient City South Gate) 多弗度假酒店 (丽江古城南门店) หรือเทียบเท่า 4 ดาว (ทำเล-ในเมืองโบราณลี่เจียง)
5	ลี่เจียง-คุนหมิง (รถไฟความเร็วสูง D8778 (08:00-11:08)-สุกี้เห็ดไก่น้ำดำ-ตำหนักทองจินเตี้ยน-ถนนคนเดินจินปี้ลู่-ชิมประดุม้าทองคำไถหยก	🏨	🏨	🏨	Happy Castle International Hotel 昆明悦成国际大饭店 หรือเทียบเท่า 4 ดาว
6	วัดหยวนหง-กรุงเทพฯ (TG613 : 15.20-16.30 )	🏨	🏨		

**ค่าทัวร์ได้รวม ค่าทิปไกด์ท้องถิ่น และ คนค่าทิปคนขับรถท้องถิ่นแล้ว**

## ไฮไลท์ของรายการ

- ทัวร์ไม่ลงร้านช้อปปิ้ง ไม่ขาย Option
- บินสบาย สายการบินไทย TG
- ที่พักระดับ 4 ดาว
- จางเตี้ยน-พักโรงแรมหน้าเมืองเก่า / ลี่เจียง-พักโรงแรมในเมืองเก่า
- อาหารมื้อค่ำ UP GRADE ลงเมนู
- นั่งรถไฟความเร็วสูง 1 เที่ยว ที่นั่งชั้น 2 เบาะนั่ง 2+3
- ครบ 15 ท่านขึ้นไป ออกเดินทาง
- กรู๊ปเล็กรับไม่เกิน 20+1 หัวหน้าทัวร์ / ใช้รถ 37-39 ที่นั่ง
- รับของขวัญปีใหม่จากการท่องเที่ยวมณฑลยูนนาน



# โปรแกรมการเดินทาง

## วันแรก (อังคาร 31 ธ.ค. 67)      กรุงเทพฯ-คุนหมิง-ต้าลี่

- 07.30 น.      พร้อมกันที่สนามบินสุวรรณภูมิ ณ อาคารผู้โดยสารขาออก (ระหว่างประเทศ) ชั้น 4 เคาน์เตอร์ D สายการบิน บิน THAI AIRWAYS INTERNATIONAL (TG) โดยมีเจ้าหน้าที่จากทางบริษัทฯ คอยต้อนรับ และอำนวยความสะดวกแต่ท่านก่อนออกเดินทาง
- 10.45 น.      เห็นฟ้าสูง เมืองคุนหมิง โดยสายการบิน THAI AIRWAYS INTERNATIONAL เที่ยวบินที่ TG612 (บริการอาหารและเครื่องดื่มบนเครื่อง)
- 14.00 น.      **(ความสูง 1,892 เมตรจากระดับน้ำทะเล)** เดินทางถึง สนามบินนานาชาติฉางสูย เมืองคุนหมิง เมืองหลวงและเป็นเมืองที่ใหญ่ที่สุดในมณฑลยูนนาน ได้สมญานามว่า "นครแห่งฤดูใบไม้ผลิ" หลังผ่านพิธีการตรวจคนเข้าเมือง นำท่านเดินทางสู่สถานีรถไฟความเร็วสูง เพื่อเดินทางต่อสู่เมืองลี่เจียง นำท่านเดินทางสู่ที่พักในเขต**เมืองต้าลี่ (275 กม. / 3.30 ชั่วโมง)** เขตปกครองตนเองทางตะวันตกเฉียงใต้ของจีน ในมณฑลยูนนานตั้งอยู่ระหว่างทะเลสาบเอ๋อให้กับภูเขาฉางชาน
- 19.00 น.      **รับประทานอาหารค่ำที่ภัตตาคาร**

ปลาหม้อดิน-หมูน้ำแดงตุ๋นเกาลัด-ไก่สับกวางตุ๋ง (น้ำจิ้มซิงน้ำมันงา+น้ำจิ้มเต้าเจี้ยวแบบไทย)-หมูผัดพริกหยวก-ผักผัดตามฤดูกาล-หม้อทะเลเส้นใส-ไขเจียวซอสพริกศรีราชาพานิช-ซูปพายเล้ง-ผักกาดแก้วน้ำมันหอย-ยำปลากรอบ-ข้าวสวย, โคล้ก 1 เบียร์ 2 (เมนูอาจมีการเปลี่ยนแปลงตามฤดูกาลและตามความเหมาะสม)

ที่พัก เมืองต้าลี่ Feilong Hotel 大理飞龙酒店 หรือเทียบเท่า 4 ดาว



## วันที่สอง (พุธ 1 ม.ค. 68)      เมืองโบราณต้าลี่-ผ่านชมเจดีย์ 3 องค์-โค้งแรกแม่น้ำแยงซีเกียง-ช่องแคบเสือกระโจน-จางเตี้ยน-เมืองโบราณ

- 07.00 น.      **รับประทานอาหารเช้าที่โรงแรม**

**สวัสดิ์ปีใหม่ ที่เมืองต้าลี่ รับของขวัญปีใหม่จากการท่องเที่ยวมณฑลยูนนาน**

**(ระดับความสูง 1,975 เมตรจากระดับน้ำทะเล)** เมืองต้าลี่ที่คนไทยทั่วไปรู้จักในชื่อ "หนองแส" หรือ "ตาลีฟู" เป็นแหล่งชุมชนสำคัญของชนชาติไป๋ 1 ใน 55 ชนชาติส่วนน้อยของจีน ตั้งอยู่บนที่ราบสูงยูนนาน-ก๊วยโจว ห่างจากนครคุนหมิงประมาณ 400 กม. (5 ชั่วโมง) นำท่านชม **เมืองโบราณแห่งต้าลี่** สัมผัสบรรยากาศอันสงบเงียบของ **เมืองไท่เหอ** อันเป็นนครหลวงของอาณาจักรโบราณนานเจ้า จากนั้น

นำท่าน **ผ่านชมเจดีย์สามองค์** อันเป็นสัญลักษณ์ของเมืองต้าหลี่ที่โดดเด่นงดงามอยู่ริมทะเลสาบเอ๋อไห่ ประกอบด้วยเจดีย์สีขาวสวยงาม 3 องค์ แล้วออกเดินทางต่อไปชมหุบผาเสือกระโจน เมืองจงเตี้ยน (222 กม. / 3 ชั่วโมง) เมืองจงเตี้ยนอยู่ทางทิศ ตะวันออกเฉียงเหนือของมณฑลยูนนาน มีพรมแดนติดกับอาณาเขตหน้าซี ของเมืองลี่เจียง และอาณาจักรหยา ของเมืองหนิงหลง สถานที่แห่งนี้จึงได้ชื่อว่า "ดินแดนแห่งความฝัน" ระหว่างทางท่านจะได้**ชมโค้งแรกแม่น้ำแยงซี** เกิดจากแม่น้ำแยงซีที่ไหลลงมาจากชิงไห่และทิเบต ซึ่งเป็นที่ราบสูงไหลลงมากกระทบกับเขาให้ไหล แล้วหักเส้นทางโค้งไปทางทิศตะวันออกเฉียงเหนือจนเกิดเป็น **"โค้งแรกแม่น้ำแยงซี"**

12.00 น. **รับประทานอาหารกลางวัน ณ ภัตตาคาร ระหว่างทาง**

นำท่านไป**ชมหุบผาเสือกระโจน Tiger Leaping Gorge 虎跳峡** ซึ่งเป็นหุบเขาที่ลึกแห่งหนึ่งในโลก ซึ่งเป็นช่องแคบช่วงแม่น้ำแยงซีไหลลงมาจากจินซาเจียง (แม่น้ำทรายทอง) เป็นช่องแคบที่มีน้ำไหลเชี่ยวมาก ช่วงที่แคบที่สุดประมาณ 30 เมตร ชมทิวทัศน์ของหุบเขา พร้อมกับชมวิวกุเขาหิมะมังกรหยกในด้านที่สูงที่สุด (**รวมบันไดเลื่อนขึ้น-ลง**) แล้วเดินทางต่อเข้าสู่**เมืองแซงการีลา จงเตี้ยน** (115 กม. / 2.30 ชั่วโมง) ที่นี้ห้องทุ่งกว้างแห่งทิเบต จะปรากฏแก่สายตา ท่านจะได้เห็นฝูงจามรีหรือวัวขนยาวทะเลียมหญ้าอยู่ข้างบ้านของชาวทิเบต และนี่คือเขต "จงเตี้ยน" ที่อยู่ในความสูง 3,350 เมตร จากระดับน้ำทะเล เป็นจุดที่เจ้าหน้าที่จีนสันนิษฐานว่า คือเขตเมืองสวรรค์ หรือ แซงการีลา ที่กล่าวไว้ในหนังสือ "ขอบฟ้าที่เลื่อนหาย" THE LOST HORIZON

(**ความสูง 3,350 เมตร จากระดับน้ำทะเล**) แซงกรีลา (Shangri-La) 香格里拉县 เดิมมีชื่อว่า จงเตี้ยน เป็นเมืองที่ตั้งอยู่ในเขตปกครองพิเศษของชาวธิเบตตั้งชิง ความงดงาม วัฒนธรรม สถานที่ตั้งบริเวณเทือกเขาหิมาลัย ตรงกับยูโทเปียแห่งเทือกเขาหิมาลัย ใน The Lost Horizon (1933) นวนิยายชื่อดังประพันธ์โดยนักเขียนชาวอังกฤษ James Hilton จึงจึงได้เปลี่ยนชื่อ จงเตี้ยน มาเป็น "แซงกรีลา" ตั้งแต่ปี 2003

19.00 น. **รับประทานอาหารค่ำ International Buffet SHANGRI-LA HOTEL**

**อิสระเดินเที่ยวในเขตเมืองโบราณแซงกรีลา จงเตี้ยน** เป็นศูนย์รวมของวัฒนธรรมชาวทิเบต ลักษณะคล้ายชุมชนเมืองโบราณทิเบต ลัดเลาะเข้าซอยเล็กชอยน้อย ชมบ้านเรือนก่อสร้างแบบโบราณ ซึ่งเต็มไปด้วยร้านค้าของคนพื้นเมืองและร้านขายสินค้าที่ระลึกมากมาย เช่น หมวกคาวบอย เสื้อหางจามรี เครื่องประดับดินเผาเครื่องเงินและหินสีฟ้าเหลืองแดงแบบทิเบต

**ต้อนรับวันขึ้นปีใหม่ ร่วมฉลองปีใหม่ร้องเพลงเต้นรำกับชาวเมืองจงเตี้ยน และนักท่องเที่ยวที่มาจากทั่วโลก ที่ลานใจกลางเมืองเก่าจงเตี้ยน**

ที่พัก The 5th Meteorite Grace Hotel หรือเทียบเท่า 4 ดาว (หน้าเมืองโบราณ)





## วันที่สาม (พฤษภาคม 2 ม.ค. 68) จงเตี้ยน-วัดต้าฝอซือ-วัดตงจูลิน-ลี่เจียง-สระน้ำมังกรดำ-สกีปลาแซลมอน-เมืองเกาลีเจียง

07.00 น.

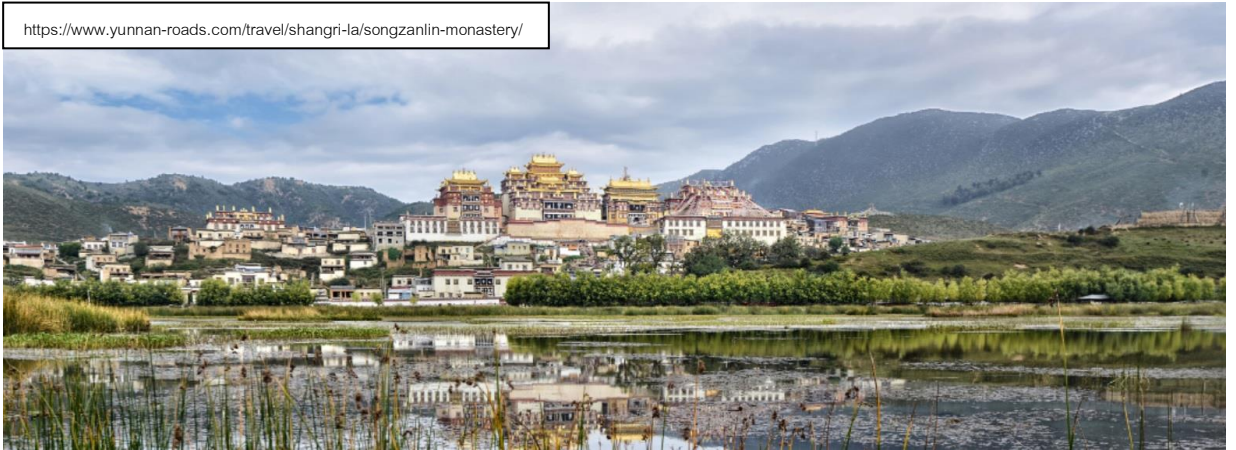
รับประทานอาหารเช้าที่โรงแรม

08.00 น.

นำชมวัดต้าฝอซือ เป็นวัดทิเบตศักดิ์สิทธิ์คู่บ้านคู่เมืองแชงกรีล่า ตั้งอยู่บนเนินเขาที่มีกิ่งล้อสีทองขนาดยักษ์ หมุนเพื่ออธิษฐานขอพร จากด้านบนของวัด มองลงมาด้านล่าง ก็จะเห็นทะเลหลังคาเมืองเกาลีได้ 360 องศา วิวภูเขาสูง เป็นวิวที่สวยงามประทับใจ

นำชมวัดแกนเดน ซัมทึเซลิง (Ganden Sumtseling Monastery) หรือที่รู้จักกันในอีกชื่อหนึ่งว่า **วัดซงจันหลิน Songzanlin Monastery** འགལ་མཚན་ལུས་ཅེན་གླིང་ 松赞林寺 วัดนี้เป็นวัดทิเบตที่ใหญ่ที่สุดในมณฑลยูนนาน (Yunnan) ซึ่งสถาปตยกรรมภายในวัดนั้นถูกถอดแบบมาจากพระราชวังโปตาลา (Potala) ที่ยิ่งใหญ่ในลาซา (Lhasa) "พระราชวังโปตาลาน้อย" แห่งนี้ตั้งอยู่ที่เชิงเขา Foping Hill หากคุณเดินขึ้นบันได 146 จากทางเข้า คุณจะไปถึงโถงหลักซึ่งถูกประดับประดาไปด้วยจิตรกรรมฝาผนังเกี่ยวกับเรื่องราวและตำนานของพระพุทธเจ้า วัดแห่งนี้ไม่เพียงแต่มีความงดงามเท่านั้น แต่ยังมีวัดถูล้ำค่ามากมาย ตั้งแต่รูปปั้นของพระพุทธเจ้าไปจนถึงโคมไฟทองคำ บทสวดภาษาทิเบต และอื่น ๆ อีกมากมาย คุณสามารถเรียนรู้เพิ่มเติมเกี่ยวกับชาวทิเบตและฮั่นในขณะที่เดินอยู่ภายในวัดและรู้สึกสงบท่ามกลางบรรยากาศผ่อนคลายและอิมเมจของสถานที่แห่งนี้

<https://www.yunnan-roads.com/travel/shangri-la/songzanlin-monastery/>



12.00 น.

รับประทานอาหารกลางวันที่ภัตตาคาร

เดินทางกลับเมืองลี่เจียง (185 กม. / 3.30 ชั่วโมง)

**ระดับความสูงประมาณ 2,400 เมตร จากระดับน้ำทะเล** เดินทางถึงเมืองลี่เจียง Lijiang 丽江市 เมืองซึ่งตั้งอยู่ในหุบเขาที่มีทัศนียภาพงดงาม เป็นถิ่นที่อยู่ของชาวหนานซี ลี่เจียงมีอากาศหนาวเย็นตลอดปี ลี่เจียงเป็นที่ตั้งถิ่นฐานของชนเผ่าหนานซีซึ่งอพยพมาจากทิเบต ผ่านนาซ็อยู่ในสังคมที่มีผู้หญิงเป็นใหญ่



16.00 น. นำชมสวนสาธารณะเหยหลงถิง หรือ สระมังกรดำ ที่มีทะเลสาบล้อมรอบด้วยต้นไม้สีเขียวขจี ชม “แก่งหนึ่งเหรียญ” แก่งเล็กๆกลางสระน้ำที่สร้างขึ้นในสมัยกลางราชวงศ์ชิง ชม “สะพาน 5 โค้ง” ที่เรียกอีกชื่อหนึ่งว่าสะพานเข็มขัดหยก หรือ สะพานแห่งความคิดถึง สะพานนี้จะแบ่งสระมังกรดำออกเป็นสองส่วน ข้างสะพานมีศาลาจีน 3 ชั้น ชื่อ “ศาลาจันทร์” ส่วนประกอบทั้งหมดนี้ ถ้าอากาศอำนวย น้ำนิ่ง ท้องฟ้าแจ่มใสภูเขาหิมะมังกรหยกทั้ง 13 ยอดที่อยู่ด้านหลัง จะทอดเงาสะท้อนลงบนสระน้ำ ถือว่าเป็นภาพที่สวยงามที่สุดในลี่เจียง และภาพนี้ยังเป็นสัญลักษณ์ของการท่องเที่ยวเมืองลี่เจียงอีกด้วย

19.00 น. รับประทานอาหารค่ำที่ภัตตาคาร **\*\*เมนูสุกี้แซลมอน Up Grade**

กุ้งอบเกลือ-หนังปลาแซลมอนทอด-ซีโครงหมูทอด-สันคอหมูผัดพริกไทยดำ-ไก่เย็น+  
น้ำจิ้ม-ผัดวันเส้น-เต้าหู้น้ำแดง-แปะก๊วยกรอบ-ยำเห็ดไทยลือ

สุกี้: น้ำซุ้กระดูกปลาแซลมอน-เนื้อปลาแซลมอนแล่ 5 งาน-หัวปลาแซลมอน-ก้างปลาแซลมอน-หมูทอด-ไส้กรอก-หมูแฮม-กะหล่ำดอก-ผักตามฤดูกาล  
ผลไม้-ข้าว-เบียร์ 2 ขวด-เครื่องดื่ม 1ขวด (เมนูอาจมีการเปลี่ยนแปลงตามฤดูกาลและตามความเหมาะสม)

อิสระเดินชมเมืองเก่าลี่เจียง **Old Town of Lijiang (麗江古城)** ลี่เจียง (Lijiang 丽江) มีเมืองโบราณสวยงามคลาสสิก มีประวัติศาสตร์ยาวนานกว่า 800 ปี ได้รับการขึ้นทะเบียนเป็นมรดกโลกจากองค์การยูเนสโก (UNESCO) เมื่อปี ค.ศ. 1977 ให้เป็นมรดกโลกทางวัฒนธรรม ได้รับฉายาว่า “เวนิสแห่งตะวันออก” เพราะมีลำธารและคูคลองไหลผ่านอาคารบ้านเรือนโบราณและมีสะพานเล็กๆ ข้ามฝั่งไปมามากกว่า 300 สะพาน ทางเดินปูด้วยหินอัดแน่น อาคารไม้แบบจีนโบราณ สะพานโค้งหินเก่าแก่ ต้นหลิวริมลำธารที่กิ่งใบู่ไหวไปตามสายลม ถนนแต่ละสายในเขตเมืองเก่าจะมาบรรจบกันที่ตลาดสี่เหลี่ยม “ชื่อฟางเจีย” ศูนย์กลางการค้าขายซื้อหาสินค้าของชาวเมืองและนักเดินทาง ทั้งหมดนี้ทำให้ลี่เจียงเมืองเล็กๆกลายเป็นมรดกทางวัฒนธรรมของโลก

**ต้อนรับเทศกาลปีใหม่ รวมฉลองปีใหม่ร้องเพลงเต้นรำกับชาวเมืองลี่เจียง และนักท่องเที่ยวนานาชาติที่ตลาดสี่เหลี่ยม “ชื่อฟางเจีย” ลานใจกลางเมืองเก่าลี่เจียง**

พักที่ ในเมืองโบราณลี่เจียง Duo Fu Resort (Lijiang Ancient City South Gate) หรือเทียบเท่า 4 ดาว





## วันที่สี่ (ศักราช 3 ม.ค. 68) อุทยานภูเขาหิมะมังกรหยก-ความประทับใจแห่งลี่เจียง-อุทยานธารน้ำขาวไป๋สยเหอ+ สระน้ำพระจันทร์สีฟ้า (รวมรถแบตเตอร์รี่)-สะพานแก้วลี่เจียง

07.00 น.

รับประทานอาหารเช้าที่โรงแรม

นั่งกระเช้าลอยฟ้าแบบคอนโดลา (กระเช้าแบบปิดกันลม-ความจุ 6 ที่นั่ง) ขึ้นภูเขาหิมะมังกรหยก ชมวิวดวงของหิมะมังกรหยก ผ่านชมวิวมหาสนธิ์ด้าบรพพ์และวัฒนธรรมชาติที่สวยงามเหนือคำบรรยาย ถึงยอดเขาที่สูงกว่า 4,500 เมตร นำชมธารน้ำแข็ง ตื่นตาตื่นใจกับหมู่เมฆที่บดบังเทือกเขาหิมะเป็นระยะ ๆ สาดส่องด้วยแสงอาทิตย์เป็นทาง ดุจแดนสวรรค์ ลงจากภูเขาหิมะมังกรหยกชมภูเขาหิมะมังกรหยก ซึ่งตั้งอยู่ในเขตอุทยานแห่งชาติของจีนและมีธรรมชาติที่เลื่องลือว่าเป็นสุดยอดความงามแห่งชายแดนตะวันตกเฉียงใต้ของจีน ภูเขาหิมะมังกรหยกมีเทือกเขาทั้งหมด 13 ลูกโดยยอดเขาที่สูงที่สุดนั้นถึง 5,596 เมตร เหนือระดับน้ำทะเล จึงมีหิมะปกคลุมตลอดปี ในขณะที่ทุ่งหญ้าจะเต็มไปด้วยทิวสนเป็นแนวเขียวชอุ่ม



**หมายเหตุ** ผู้เดินทางยอมรับความเสี่ยงและเข้าใจว่า กรณีกระเช้า "คอนโดลา" ขึ้นภูเขาหิมะมังกรหยกด้านความสูง 4,000 เมตร ถ้าปิดไม่ให้ขึ้นไม่ว่าเนื่องจากเหตุใดก็ตาม ผู้จัดจะจัดให้ท่านขึ้นกระเช้า "คอนโดลา" ภูเขาหิมะมังกรหยกด้านทุ่งหญ้าเหวินชานผิง (ความสูง 3,000 เมตร) แทน แต่ถ้าปิดทั้ง 2 แห่ง ทางผู้จัดพิจารณาจะจัดรายการอื่นให้ แต่จะไม่มีการคืนเงินใดๆ เพราะในลี่เจียงจัดขายบัตรเป็นบัตรชุด





นำท่านเข้าสู่เวทีการแสดงกลางแจ้งขนาดใหญ่ที่ได้ถูกสร้างขึ้นเพื่อให้ท่านได้ชมการแสดง 1 ชั่วโมงอันแสนประทับใจ ชุด **IMPRESSION of LIJIANG** ของผู้กำกับชื่อดัง “จางอวี๋โหมว” นักแสดง 500 คน มาจากชนชาติส่วนน้อย 10 เผ่า พิสูจน์ว่าวันนี้ชวานากับดาราก็เป็นคนเดียวกันได้

12.00 น.

รับประทานอาหารกลางวันที่ภัตตาคาร **ซาบูหม้อไฟเล็ก**

หลังจากเขานำท่านเที่ยวชม **หุบเขาพระจันทร์สีน้ำเงิน “ไปส่วยเหอ” 白水河 Baishui He (รวมรถกอล์ฟ)** เป็นหุบเขาที่อยู่ทางตะวันออกของภูเขาหิมะมังกรหยก นำท่านชม **ธารน้ำขาว หรือน้ำตกไปส่วย** ธารน้ำที่เป็นเชิงชั้นหินปูนสีขาว หลดหลั่นลามางดงาม ดูล้ำลองความงดงามของอุทยานธารขาวกับหวงหลงมารวมกัน



นำท่านเดินทางสู่ **สะพานแก้วสี่เจียง** สะพานนี้อยู่บนหุบเขา หุบเขาลึกที่ทรุดตัวลงในระหว่างการเคลื่อนย้ายตัวของเปลือกโลกช่วงยุคน้ำแข็งในล้านปีที่ผ่านมา สะพานมีความยาว 137 เมตร กว้าง 4 เมตร จุดสูงจากใต้หุบเขา 97 เมตร ได้ชื่อว่าเป็นสะพานแก้วแขวนที่สูงที่สุดในทิศตะวันตกเฉียงเหนือของมณฑลยูนนาน มีความสูง 2,760 เมตรจากระดับน้ำทะเลและสามารถรับน้ำหนักบรรทุกได้ 16 ตัน



19.00 น.

รับประทานอาหารเย็นที่ภัตตาคาร \*\* **เมนู UP GRADE**

กุ้งลวก (น้ำจิ้ม **Seafood**)-กุ้งอบวุ้นเส้น-ชาหมุยูนนาน-เปิดย่างอ้อเลี้ยง-ปลาหนึ่งสมุนไพรรักษา-ไข่มุกยักษ์-หมูผัดพริกแบบเสฉวน-ไก่ย่างเหริญทอง-ซูเปือกQQ-ยำเห็ดหูหนู-ถั่วแดงทอด-ผัดราวกบัว-มันฝรั่งทอดกรอบ-ข้าว-เบียร์ 2 ขวด-เครื่องดื่ม 1 ขวด (เมนูอาจมีการเปลี่ยนแปลงตามฤดูกาลและตามความเหมาะสม)

**อิสระเดินชมเมืองเก่าสี่เจียง Old Town of Lijiang (麗江古城)** ทางเดินปูด้วยหินอัดแน่น อาคารไม้แบบจีนโบราณ ลำธารที่ไหลผ่านเกือบทุกหลังคาเรือน สะพานโค้งหินเก่าแก่ ต้นหลิวริมลำธารที่กิ่งใบสลับไหวไปตามสายลม ถนนแต่ละสายในเขตเมืองเก่าจะมาบรรจบกันที่ตลาดสี่เหลี่ยม “ซือฟางเจีย” ศูนย์กลาง



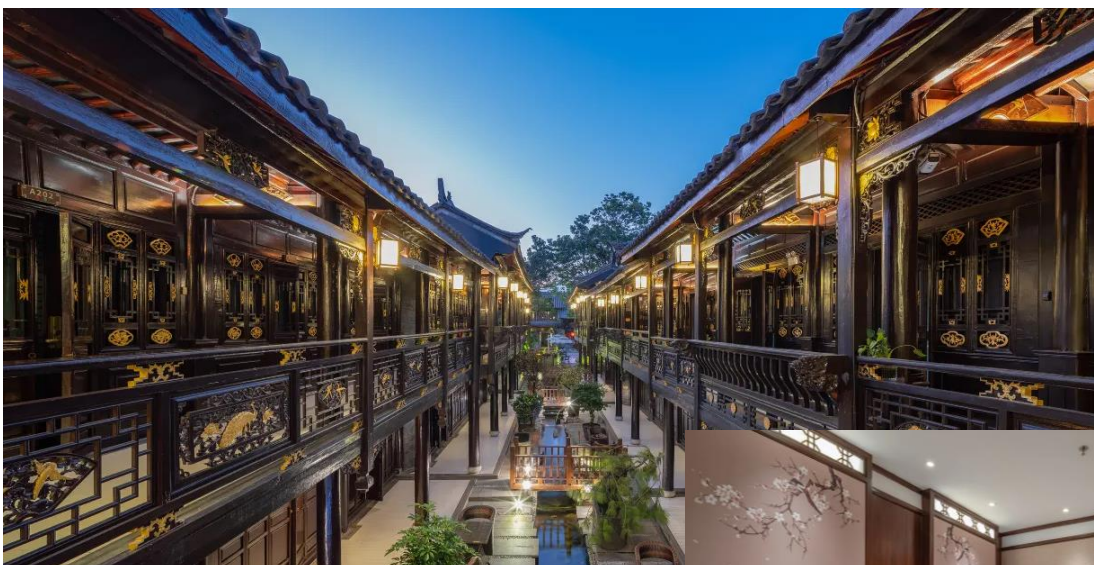
การค้าขายซื้อหาสินค้าของชาวเมืองและนักเดินทาง ทั้งหมดนี้ทำให้ลี่เจียงเมืองเล็กๆกลายเป็นมรดกทางวัฒนธรรมของโลก โดยองค์การ UNESCO ได้ประกาศรับรองเมื่อปี ค.ศ. 1997



**ต้อนรับเทศกาลปีใหม่** ร่วมฉลองเทศกาลปีใหม่ร้องเพลง ต้นรำ กับชาวเมืองลี่เจียง และนักท่องเที่ยวที่มาจากทั่วโลก ที่ตลาดสี่เหลี่ยม "ซือฟางเจียง" ลานใจกลางเมืองเก่าลี่เจียง

- อย่าลืมซื้อกระทงเทียนน้อยๆ ลอยเคราะห์ลอยโศก รับโชคปีใหม่ 2025 นะคะ (กระทงมีจำหน่ายทั่วเมืองโบราณ)
- อย่าลืมซื้อธูปเทียน เชี่ยนคำอธิษฐานบอกความในใจ ขอพรเทพฟ้า ขอพรเทพดิน ให้คำอธิษฐานสมปรารถนา

พักที่ ในเมืองโบราณลี่เจียง Duo Fu Resort (Lijiang Ancient City South Gate) หรือเทียบเท่า 4 ดาว





# วันที่ห้า (เสาร์ 4 ม.ค. 68) ลีเจียง-รถไฟความเร็วสูง-คุนหมิง-สกีหืดไคต้า- ตำหนักทองจินเตียน-ชุ่มประตุม้าทองไคหยก

## รับประทานอาหารเช้าที่โรงแรม

นำท่านเดินทางสู่ สถานีรถไฟลี่เจียง เพื่อโดยสาร รถไฟความเร็วสูง D8778 (08:00-11:08) (ที่นั่งชั้น 2 / 2+3) มุ่งหน้าสู่ คุนหมิง (ใช้เวลาเดินทางประมาณ 3 ชั่วโมง/ขบวนรถไฟอาจมีการเปลี่ยนแปลง) \*เพื่อความรวดเร็วในการขึ้น-ลงรถไฟ กระเป๋าเดินทาง และสัมภาระของแต่ละท่านจำเป็นต้องลากด้วยตนเอง จึงควรเลือกใช้กระเป๋าเดินทางแบบ ล้อลากที่มีคันชักและมีขนาดไม่ใหญ่จนเกินไป\*

เที่ยง

## รับประทานอาหารกลางวัน ณ ภัตตาคาร **ชวนชิมสกีหืดไคต้า**

นำท่านเที่ยวชมความงามของ **ตำหนักทองจินเตียน** ซึ่งสร้างโดยแม่ทัพในสมัยราชวงศ์หมิง อดีตเคยเป็นที่พักของอู๋ซันกั๋ว "ขุนศึกผู้ขายชาติ" และนางงามเงินหยวนหยวน เป็นตำหนักแห่งเดียวที่มีฝาผนังและหลังคาสร้างด้วยทองเหลืองถึง 380 ตัน จึงทำให้ตำหนักมีความสวยเด่น แลดูเสมือนทอง จึงได้ชื่อว่า "ตำหนักทอง" จึงนับได้ว่าเป็นตำหนักที่ใหญ่ที่สุดของจีน

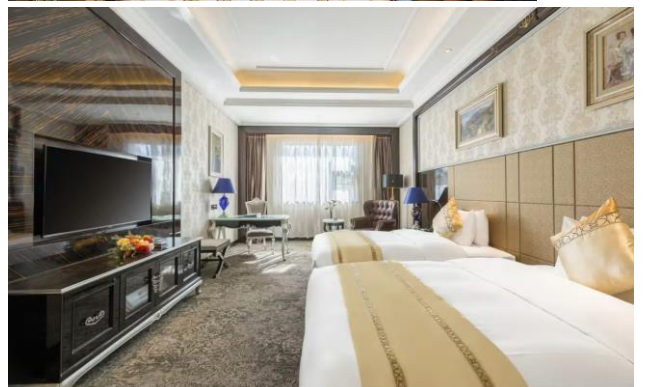
นำท่านสู่ถนนคนเดินจินปี้ลู่ นำชม**ชุ่มประตุม้าทองและชุ่มประตุนกไคหยก** (Golden Horse and Jade Cock Gate) ตั้งอยู่ตอนกลางของถนนจินปี้ลู่ ซึ่งเป็นถนนที่เก่าแก่ที่สุดของเมืองคุนหมิง มีชุ่มประตุม้าทองและชุ่มประตุนกไคหยก ซึ่งภาษาจีนเรียกว่าจินหมาและปี้จี้ และเป็นที่มาของชื่อถนนแห่งนี้ โดยชุ่มประตุม้าทองและไคมรดกมีอายุรวม 400 ปี สร้างขึ้นในสมัยราชวงศ์หมิง ในถนนย่านการค้าแห่งนี้ เป็นแหล่งเสื้อผ้าแบรนด์เนมทั้งของจีนและต่างประเทศ รวมทั้งเครื่องประดับอัญมณีชั้นเยี่ยม ร้านเครื่องดื่ม ร้านอาหารพื้นเมือง และร้านขายของที่ระลึก ฯลฯ

19.00 น.

## รับประทานอาหารค่ำที่ภัตตาคาร **ชวนชิมอาหารกวางตุ้ง เมนู UPGRADE**

ซาซิมิปลาแซลมอน-หอยเป่าฮื้อนึ่ง (น้ำจิ้มวาซาบ)-ปลาครีอกเกอร์ทอดกระเทียม-ไข่เจียวดอกไม้-ผัดหอยเล็บมีอนาง-ไก่ผัดพริกเสฉวน-เปิดย่าง-พะโล้รวมมิตร-กุ้งอบ-ซีโครงหมูทอด-ถั่วฝักยาวผัดมะเขือยาวทรงเครื่อง-ผัดแฮมยูนนาน-ไข่ตุ๋นทะเลทอง-ผักกาดขาวผัดน้ำมันหอย-ซูปรี่ข้าวปลาพะง-ผลไม้-ข้าว-เบียร์ 2 ขวด-เครื่องดื่ม 1 ขวด (เมนูอาจมีการเปลี่ยนแปลงตามฤดูกาลและตามความเหมาะสม)

ที่พัก Happy Castle International Hotel หรือเทียบเท่า 4 ดาว





**วันที่หก (อาทิตย์ 5 ม.ค. 68)**

**คนหมิง-วัดหยานทง-กรุงเทพฯ**

**รับประทานอาหารที่โรงแรม**

นำ**ชมวัดหยานทง** ซึ่งเป็นวัดที่ใหญ่และเก่าแก่ของมณฑลยูนนาน สร้างมาตั้งแต่สมัยราชวงศ์ถังมีอายุยาวนานประมาณ 1,200 กว่าปี ตั้งอยู่ที่ถนนหยานทงเจียง เป็นอารามทางพระพุทธศาสนาที่ใหญ่ที่สุดในคนหมิง ภายในวัดตกแต่งร่มรื่นสวยงามกลางลานมีสระน้ำขนาดใหญ่ มีสะพานข้ามไปสู่ศาลาแปดเหลี่ยมกลางสระด้านหลังวัดเป็นอาคารสร้างใหม่ประดิษฐานพระพุทธรูปพระพุทธรูปชินราช (จำลอง) ซึ่งพลเอกเกรียงศักดิ์ ชมะนันทน์นายกรัฐมนตรีคนที่ 15 ของไทยให้อัญเชิญไปประดิษฐานไว้ ณ ที่วัดหยานทงแห่งนี้

11.00 น.

รับประทานอาหารกลางวัน ณ ภัตตาคาร **ชานซิม ติมซ่ากวางตุ้ง**

ทานอย่าง-หมูแดงอบน้ำผึ้ง-ดินไก่ตุ๋นน้ำแดง-ข้าวแดงใส่กุ้ง-หิวไซเท้าทอด-ก๋วยเตี๋ยวผัดฮกเกี้ยน-เกี้ยวกุ้ง-ซาลาเปาไส้หน่อไม้-เกี้ยวต้นหอมทอด-โจ๊กหมูไซเยี้ยวมา-ผัดผักน้ำมันหอย-ผลไม้-น้ำชา-เบียร์ 2 ขวด-เครื่องดื่ม 1 ขวด (เมนูอาจมีการเปลี่ยนแปลงตามฤดูกาลและตามความเหมาะสม)

สมควรแก่เวลานำท่านเดินทางสู่สนามบิน

15.20 น.

เห็นฟ้าสู่ กรุงเทพฯ โดยสายการบิน THAI AIRWAYS INTERNATIONAL เที่ยวบินที่ TG613

(บริการอาหารว่างและเครื่องดื่มบนเครื่อง)

16.30 น.

ถึงท่าอากาศยานสุวรรณภูมิ กรุงเทพฯ โดยสวัสดิภาพ พร้อมความประทับใจ



**วันเดินทาง ปีใหม่ 31 ธันวาคม 2567-05 มกราคม 2568**

**ราคา 42,900 บาท พักเดี่ยวจ่ายเพิ่ม 7,000 บาท**

(รายการอาจมีการเปลี่ยนแปลงหรือสับเปลี่ยนตามความเหมาะสม)

เด็กอายุต่ำกว่า 12 ปี (ใช้เตียง/ไม่ใช้เตียง/) ราคาเท่าผู้ใหญ่

### **อัตรานี้รวม**

1. ตัวเครื่องบิน สายการบินไทย TG สายการบิน FULL SERVICE บริการอาหารเครื่องดื่มบนเครื่อง \*\* กระเป๋าสัมภาระ รวมน้ำหนักไม่เกิน 25 กก. และ กระเป๋าถือขึ้นเครื่องบิน 1 ใบน้ำหนักไม่เกิน 7 กก. \*\*
2. ตัวรถไฟความเร็วสูง 1 เที่ยว คนหมิง-ลี่เจียง-คนหมิง **ตัวชั้น 2 ที่นั่ง 2+3**
3. ที่พักโรงแรมตามรายการ พักห้องละ 2 ท่าน
4. อาหารตามที่ระบุในรายการ (สงวนสิทธิ์ในการสลับมื้อหรือเปลี่ยนแปลงเมนูตามสถานการณ์)
5. ค่าธรรมเนียมเข้าชมสถานที่
6. ค่าน้ำดื่มบนรถไม่จำกัดจำนวน
7. **ค่าทิปไกด์ท้องถิ่น และ คนขับรถท้องถิ่น**
8. ค่าเบี้ยประกันภัยอุบัติเหตุระหว่างการเดินทางวงเงิน 1 ล้านบาท (เงื่อนไขเป็นไปตามกรมธรรม์)

### **อัตรานี้ไม่รวม**

1. ค่าใช้จ่ายส่วนตัว เช่น อาหารและเครื่องดื่มที่สั่งเพิ่มพิเศษ, โทรศัพท์, โทรสาร, อินเทอร์เน็ต, มินิบาร์ และอื่นๆที่ไม่ได้ระบุในรายการ
2. ค่าส่วนต่างน้ำหนักกระเป๋าสัมภาระเกิน 25 กก.
3. ค่าภาษีมูลค่าเพิ่ม 7% และ ภาษีบริการ 3% (กรณีนิติบุคคล)

4. ค่าใช้จ่ายอันเกิดจากความล่าช้าของสายการบิน, อุบัติเหตุทางธรรมชาติ, การประท้วง, การก่อการจลาจล, การนัดหยุดงาน, ซึ่งอยู่เหนือความควบคุมของบริษัท
5. ค่าใช้จ่ายอันเกิดจากการถูกปฏิเสธไม่ให้ออก และเข้าเมืองจากเจ้าหน้าที่ตรวจคนเข้าเมือง เจ้าหน้าที่กรมแรงงานทั้งในประเทศไทย และต่างประเทศ ซึ่งอยู่นอกเหนือความควบคุมของบริษัท
6. ค่าใช้จ่ายอันเกิดจากหน่วยงานรัฐบาลประเทศจีน / ประเทศไทย มีการปรับเปลี่ยนข้อกำหนดเกี่ยวกับการกักตัว หรือเรียกตรวจโรคเพิ่มเติม
7. ค่าตรวจ RT-PCR ก่อนเดินทาง 72 ชั่วโมง หรือ ATK ก่อน 48 ชั่วโมงก่อนออกเดินทางจากประเทศไทย พร้อมหนังสือรับรองภาษาจีน หรือ ภาษาอังกฤษ (ถ้ามี)
8. **ค่าที่พักกระเป๋า ขึ้น-ลง โรงแรมทุกแห่ง** ปัจจุบันกระเป๋าเดินทาง เป็นกระเป๋าคันชัก 4 ล้อ ง่าย สะดวก รวดเร็ว ต่อการนำขึ้น-ลงห้องพัก ลูกค้านิยมนำขึ้น-ลงห้องพักเอง ถ้าท่านใดประสงค์จะให้เจ้าหน้าที่โรงแรมยกกระเป๋าและส่งกระเป๋าขึ้นห้องพัก
  - กรุณาเตรียมทิป ให้พนักงานฯ ประมาณ 5-10 หยวนต่อกระเป๋าหลัก 1 ใบ/เที่ยว
  - กรุณาเตรียมทิป ให้พนักงานฯ ประมาณ 5 หยวนต่อกระเป๋าย่อย 1 ใบ/เที่ยว
9. **หัวหน้าทัวร์ ค่าที่พักหัวหน้าทัวร์ มอบให้ตามคุณภาพการบริการ และความประทับใจ**

### เงื่อนไขการจอง

1. กรุณาวางเงินมัดจำท่านละ 20,000 บาท ภายใน 3 วันหลังการจอง
2. ค่าทัวร์ส่วนที่เหลือชำระภายใน 45 วันก่อนเดินทาง (นับรวมวันเสาร์และวันอาทิตย์)
3. กรณีที่ท่านชำระค่าทัวร์ทั้งหมดแล้ว หรือบางส่วนบริษัท ถือว่าท่านได้ยอมรับเงื่อนไขและข้อตกลงต่าง ๆ ที่ได้ระบุไว้ทั้งหมดนี้แล้ว

### เงื่อนไขการยกเลิกการเดินทาง

1. แจ้งยกเลิกล่วงหน้า 50 วันก่อนวันเดินทางขึ้นไป (นับรวมเสาร์-อาทิตย์) คืนมัดจำแต่หักค่าดำเนินการของเจ้าหน้าที่บริษัทฯ ไว้ 3,000 บาท/ลูกค้า 1 ท่าน
2. แจ้งยกเลิกล่วงหน้า 31-49 วันก่อนวันเดินทางขึ้นไป (นับรวมเสาร์-อาทิตย์) หักค่ามัดจำ 20,000 บาท/ท่าน
3. แจ้งยกเลิกล่วงหน้า 1-30 วันก่อนวันเดินทาง (นับรวมเสาร์-อาทิตย์) หักราคาทัวร์เต็มร้อยเปอร์เซ็นต์

### เงื่อนไขการออกเดินทาง

1. คณะเดินทางขั้นต่ำ 15 ท่านขึ้นไป หากต่ำกว่ากำหนด คณะจะไม่สามารถเดินทางได้ แต่หากผู้เดินทางทุกท่านยินดีที่จะชำระค่าบริการเพิ่มเพื่อให้คณะออกเดินทางได้ ทางบริษัทยินดีที่จะประสานงานเพื่อให้ทุกท่านเดินทางตามความประสงค์ต่อไป
2. บริษัทขอสงวนสิทธิ์ในการเก็บค่าใช้จ่ายทั้งหมด กรณีที่ท่านยกเลิกการเดินทางและมีผลให้คณะเดินทางไม่ครบตามจำนวนที่บริษัท กำหนดไว้ (15 ท่าน) เนื่องจากเกิดความเสียหายต่อทางบริษัท และผู้เดินทางคนอื่นๆ ในคณะเดียวกัน บริษัทฯ ต้องนำไปชำระค่าเสียหายต่างจากการยกเลิกของท่าน

### เงื่อนไขอื่นๆ

1. รายการและราคาสามารถเปลี่ยนแปลงได้ตามเหมาะสมโดยไม่ต้องแจ้งให้ทราบล่วงหน้าขึ้นอยู่กับประกาศเปลี่ยนแปลงราคาของสายการบินและอัตราแลกเปลี่ยน
2. หากท่านถูกปฏิเสธการเข้า-ออกเมืองด้วยเหตุผลทางการเมือง หรือเหตุผลใดๆก็ตาม ซึ่งอยู่นอกเหนือความรับผิดชอบของบริษัทฯ บริษัทฯ ไม่คืนเงิน และไม่มีการจ่ายค่าชดเชยให้แก่ท่าน ไม่ว่ากรณีใดๆ (ไม่ว่าทั้งหมดหรือบางส่วน) รวมทั้งเหตุสุดวิสัย เช่น ภัยธรรมชาติต่างๆ การนัดหยุดงาน, การสไตรค์, ปัญหาอันเนื่องมาจากสุขภาพส่วนบุคคล, ปัญหาความล่าช้าของสายการบิน, การยกเลิกเที่ยวบินหรือการเปลี่ยนแปลงเที่ยวบินอันเนื่องมาจากสายการบิน
3. ค่าบริการที่ท่านชำระเป็นการชำระแบบเหมาขาด และบริษัทฯ ได้ชำระให้กับตัวแทนแต่ละแห่งแบบเหมา



ขาดเช่นกัน หากท่านมีได้ท่องเที่ยวตามรายการ หรือไม่ใช้บริการส่วนหนึ่งส่วนใด ท่านจะขอค่าบริการคืนไม่ได้

4. สำหรับท่านที่จะออกตัวเครื่องบินภายในประเทศ, ตั๋วรถไฟ, ตั๋วรถทัวร์ กรุณาสอบถามเจ้าหน้าที่ทุกครั้งก่อนทำการออกตัว เพื่อยืนยันว่าตั๋วรถคณะที่ท่านจองไว้สามารถออกเดินทางได้หรือไม่ หรือสายการบินมีการปรับเปลี่ยนเที่ยวบิน หรือเวลาบินหรือไม่ หากท่านออกบัตรโดยสารโดยไม่ได้รับการยืนยันจากบริษัทฯ แล้วปรากฏว่าตั๋วรถคณะนั้นยกเลิก หรือสายการบินเปลี่ยนแปลงเวลาบิน และเที่ยวบิน บริษัทฯไม่รับผิดชอบค่าใช้จ่ายใดๆ เพราะถือว่าท่านได้ยอมรับเงื่อนไขดังกล่าวแล้ว

5. กรุณาตรวจสอบพาสปอร์ตของท่านก่อนออกเดินทางทุกครั้งว่า หนังสือเดินทางต้องไม่มีการชำรุดเปื่อยน้ำ การขีดเขียนรูปต่างๆ หรือมีตราประทับลวดลายการ์ตูน ที่ไม่ใช่การประทับตราอย่างเป็นทางการของประเทศนั้นๆ หากเจ้าหน้าที่ตรวจคนเข้าเมืองปฏิเสธการเข้าหรือ ออกเมืองของท่าน ทางบริษัทฯไม่รับผิดชอบใดๆทั้งสิ้น

6. กรณีที่มี "คดีความ" ที่ไม่อนุญาตให้เดินทางออกนอกประเทศได้ กรุณาตรวจสอบก่อนการจองตั๋วว่าท่านสามารถเดินทางออกประเทศได้หรือไม่ ซึ่งเป็นสิ่งที่ยอยู่นอกเหนือการควบคุมของบริษัทฯ ถ้าไม่สามารถเดินทางได้ ทางบริษัทฯไม่ขอรับผิดชอบใดๆทั้งสิ้น

7. กรณีหญิงตั้งครรภ์ เดินทาง ท่านต้องมีใบรับรองแพทย์ระบุชัดเจนว่า สามารถเดินทางออกนอกประเทศได้ รวมถึงอายุครรภ์ที่ชัดเจน ซึ่งเป็นสิ่งที่ยอยู่นอกเหนือการควบคุมของบริษัทฯ ทางบริษัทฯไม่ขอรับผิดชอบใดๆทั้งสิ้น

8. เมื่อท่านตกลงชำระเงินมัดจำหรือค่าตั๋วทั้งหมดกับทางบริษัทฯ แล้วทางบริษัทฯจะถือว่าท่านได้ยอมรับเงื่อนไขและข้อตกลงต่างๆ ทั้งหมด

### **ข้อมูลเพิ่มเติมเรื่องตัวเครื่องบิน**

1. ในการเดินทางเป็นหมู่คณะ ผู้โดยสารจะต้องเดินทางไป-กลับพร้อมกัน หากต้องการเคลื่อนวันเดินทางกลับ ท่านจะต้องชำระค่าใช้จ่ายส่วนต่างที่สายการบิน และบริษัททัวร์เรียกเก็บ

2. การจัดที่นั่งของกรุ๊ป เป็นไปโดยสายการบินเป็นผู้กำหนด ทางบริษัทฯ ไม่สามารถเข้าไปแทรกแซงได้

3. ในกรณียกเลิกการเดินทาง และได้ดำเนินการ ออกตัวเครื่องบินไปแล้ว (กรณีที่ตัวสามารถทำ REFUND ได้) ผู้เดินทางต้องรอ REFUND ตามระบบของสายการบินเท่านั้น

### **ข้อมูลเพิ่มเติมเรื่องโรงแรมที่พัก**

เนื่องจากการวางแผนห้องพักของแต่ละโรงแรมแตกต่างกัน จึงอาจทำให้ห้องพักแบบห้องเดี่ยว (Single) และห้องคู่ (Twin/Double) และห้องพักสำหรับ 3 ท่าน (Twin + Extra bed) ห้องพักอาจจะไม่ติดกัน

### **การเดินทางเป็นครอบครัว**

หากท่านเดินทางเป็นครอบครัวใหญ่ หรือเดินทางพร้อมสมาชิกในครอบครัวที่ต้องได้รับการดูแลเป็นพิเศษ (Wheelchair), เด็ก, และผู้สูงอายุ มีโรคประจำตัว ไม่สะดวกในการเดินทางท่องเที่ยวติดต่อกัน ท่านและครอบครัวต้องให้การดูแลสมาชิกภายในครอบครัวของท่านเอง เนื่องจากการเดินทางเป็นหมู่คณะ หัวหน้าทัวร์มีความจำเป็นต้องดูแลคณะทัวร์ทั้งหมด

### **ความรับผิดชอบ**

บริษัทฯเป็นเพียงตัวแทนการท่องเที่ยว สายการบิน และตัวแทนการท่องเที่ยวในต่างประเทศซึ่งไม่อาจรับผิดชอบต่อความเสียหายต่างๆ ที่อยู่นอกเหนือการควบคุมของเจ้าหน้าที่บริษัทฯ อาทิ การนัดหยุดงาน การจลาจล เปลี่ยนแปลงเที่ยวบินหรือกำหนดเวลาในตารางบิน ภัยธรรมชาติ ฯลฯ หรือค่าใช้จ่ายเพิ่มเติมที่เกิดขึ้น ทั้งทางตรง หรือทางอ้อม เช่น การเจ็บป่วย การถูกทำร้าย การสูญหาย ความล่าช้า หรือ จากอุบัติเหตุต่างๆ ฯลฯ หรือต่อการตอบปฏิเสธการเข้าและออกเมืองของเจ้าหน้าที่ตรวจคนเข้าหรือออกเมือง อันเนื่องมาจากมีสิ่งผิดกฎหมาย หรือเอกสารการเดินทางไม่ถูกต้อง หรือการถูกปฏิเสธในกรณีอื่นๆ