



# บริษัท ไดมอนด์ ออน ทัวร์ จำกัด

188/21 ม.8 ต.เทพารักษ์ อ.เมืองสมุทรปราการ จ.สมุทรปราการ 10270  
โทรศัพท์ : 092-545-0990 , 081-878-9090 , 086-110-4555  
E-mail : info@diamondontour.com  
TAT License 11/09582



Diamond On Tour

092-545-0990

DiamondOnTour.com

DiamondOnTour

@diamondontour

# PROMO JORDAN

(ROYAL JORDANIAN AIRLINE)



(JOR-PM6D3N-RJ)



4 - 9 พ.ค.67

21 - 26 ก.ค.67

เดินทาง 10 - 15 ส.ค.67

**58,988**

บาท /ท่าน

น้ำหนักกระเป๋า  
30 กิโลกรัม

พักโรงแรม 4 - 3 ดาว

- นอนเพตรา 1 คืน
- นอนแคมป์ DELUXE CAMP วาดีรัม 1 คืน
- นอนอัมมาน 1 คืน

บินตรง เครื่องลำใหญ่  
รอยัลจอร์แดนเนชัน แอร์ไลน์

• อีสรอาหาร 3 มื้อ

- เมืองเพตรา มหานครศิลาทรายสีชมพู
- ทะเลทรายวาดีรัม (WADI RUM)
- นั่ง 4WD ชมบรรยากาศทะเลทราย วาดีรัม
- ทะเลสาบเดดซี (DEAD SEA)
- ชมนครเจอราซ (JERASH) "เมืองพันเสา"

\*เงื่อนไขเป็นไปตามที่บริษัทกำหนดเท่านั้น

## 6 วัน 3 คืน บินตรง รอยัล จอร์แดนเนี่ยน

## ตารางการเดินทาง

วันที่	สถานที่ท่องเที่ยว	รายละเอียด อาหาร			โรงแรมที่พัก ระดับ 3-4 ดาว หรือเทียบเท่า
		เช้า	กลางวัน	เย็น	
วันที่หนึ่ง	กรุงเทพฯ สนามบินสุวรรณภูมิ - ออกเดินทางสู่กรุงอัมมาน ประเทศจอร์แดน	→	→	→	→
วันที่สอง	อัมมาน - เมืองมาตาบา - MOUNT NEBO - DEAD SEA - PETRA	-	✓	✓	EDOM HOTEL @PETRE
วันที่สาม	เพตรา - วาดีรัม - JEEP TOUR	✓	-	✓	WADIRUM MAGIC CAMP@DELUXE CAMP
วันที่สี่	วาดีรัม - อัมมาน - CITADEL & THEATRE - อัมมาน	✓	-	✓	AL THURAYA HOTEL@AMMAN
วันที่ห้า	อัมมาน - นครเจอรราช - อัจลูน	✓	-	✓	→
วันที่หก	AMM อัมมาน - BKK สนามบินสุวรรณภูมิ	→	→	→	→

## ตารางเส้นทางการบิน

เส้นทางการบิน	เวลาออกเดินทาง-เวลาถึงปลายทาง	เที่ยวบิน	ระยะเวลาในการเดินทางโดยประมาณ
สุวรรณภูมิ BKK-AMM อัมมาน	00.25-05.10	RJ183	9 ชั่วโมง
อัมมาน AMM-BKK สุวรรณภูมิ	02.15-15.15	RJ182	8.30 ชั่วโมง

## ทำไมต้องเลือกเดินทางกับเรา #ทัวร์จอร์แดนดีดี

- เราคือผู้บุกเบิกเส้นทางตะวันออกกลางและประเทศจอร์แดนอย่างจริงจัง เป็นบริษัทฯแรกของไทยที่มียอดเป็นอันดับ 1 มาตลอด 10 ปี จึงมีช่วงเวลาและวันเดินทางให้คนเลือกได้มากกว่า
- รายการท่องเที่ยวที่จัดอย่างลงตัว เพื่อให้เหมาะกับนักท่องเที่ยวคนไทยมากที่สุดไม่ต้องเดินทางย้อนไป ย้อนมา เทียบสบาย การันตีถึงคุณภาพและราคาที่จะไม่มีบริษัทฯใด ให้คุณได้มากกว่าแน่นอน
- เราใช้โรงแรม ระดับ 4 - 3 ดาว เราเลือกโรงแรมที่มีความสะดวกสบาย นอนเพตรา 1 คืน / นอนวาดีรัม 1 คืน / นอนที่กรุงอัมมานเมืองหลวง 1 คืน
- กรณีที่กรุ๊ป ออกเดินทางมากกว่า 20 ท่าน เรา จะใช้รถ BUS ใหญ่ มี WIFI ON BUS // และกรณี ที่กรุ๊ปเดินทางน้อยกว่า 15 ท่าน เราขอสงวนสิทธิ์ในการใช้รถ BUS เล็ก 18 ที่นั่งในการเดินทาง //รถเล็กไม่มี WIFI ON BUS

**วันแรก****กรุงเทพฯ สนามบินสุวรรณภูมิ BKK – สนามบินอัมมาน AMM****(-/-/-)**

21.30 น. พร้อมกัน ณ สนามบินสุวรรณภูมิอาคารผู้โดยสารขาออกระหว่างประเทศ ประเทศ ชั้น 4  
 เคาน์เตอร์ สายการบิน ROYAL JORDANIAN เที่ยวบินที่ RJ 183  
 พบกับเจ้าหน้าที่ของบริษัทฯ ให้การต้อนรับและอำนวยความสะดวก

**วันที่สอง****อัมมาน – เมืองมาตาบา – MOUNT NEBO – DEAD SEA – PETRA (-/L/D)**

00.25 น. ✈️ ออกเดินทาง สู่ เมืองอัมมาน (AMM) โดยสายการบิน ROYAL JORDANIAN เที่ยวบินที่ RJ 183

05.10 น. ✈️ เดินทางถึงสนามบินนานาชาติ (AMM อัมมาน ควีน อาเลีย QUEEN ALIA)

ณ กรุงอัมมาน ประเทศจอร์แดน ใช้เวลาในการเดินทาง 9 ชั่วโมง

จะมีเจ้าหน้าที่ด่าน VISA มาคอยอำนวยความสะดวกแก่คณะทัวร์ (เวลาท้องถิ่นช้ากว่าประเทศไทย 4 ชั่วโมง) เมืองหลวงของประเทศจอร์แดน หรือ ราชาอาณาจักรฮัชไมต์จอร์แดนศูนย์กลางแห่งตะวันออกกลางที่มีการผสมผสานความเก่าแก่เข้ากับยุคสมัยปัจจุบัน หลังจากผ่านพิธีการตรวจคนเข้าเมือง และศุลกากรแล้ว รับสัมภาระเรียบร้อยแล้ว ออกจากประตูไป ทางด้านซ้ายมือ ท่านสามารถแลกเงิน,ซื้อSIM INTERNET ได้เลย

ราคาขึ้นอยู่กับ GB

-INTERNET BUNDLE 6GB = 17 USD , 12GB = 19 USD , 18GB = 22 USD

นำท่านเดินทางสู่เมืองมาตาบา (ประมาณ 30 กิโลเมตร) อดีตเส้นทางสำคัญสมัยโรมัน ดินแดนอันศักดิ์สิทธิ์แห่งเยรูซาเล็ม และเมืองแห่งเรื่องราวของโมเสสที่สำคัญทางหน้าประวัติศาสตร์ของศาสนายูดาห์, คริสต์ และอิสลาม ยังเป็นศูนย์กลางที่ขึ้นชื่อเรื่องการทำโมเสก เป็นศิลปะการตกแต่งด้วยหินแก้ว, หิน, หรือกระเบื้องชิ้นเล็กๆ ซึ่งใช้ในการตกแต่งมหาวิหาร หรือในปัจจุบันใช้ประยุกต์ในการตกแต่งบ้านเรือนหรือ เมืองแห่งโมเสก

นำท่านเดินทางสู่ ยอดเขาเม้าท์เนโบ MOUNT NEBO มีความสูง 817 เมตร จากระดับน้ำทะเล เชื่อกันว่าเป็นสถานที่ฝังศพของโมเสส ผู้นำชาวยิวส์ที่เดินทางจากอียิปต์มายังเยรูซาเลม และเป็นสถานที่ศักดิ์สิทธิ์ที่สุดแห่งหนึ่งของจอร์แดน ที่แห่งนี้เป็นที่สุดท้ายของโมเสส ก่อนจะชี้ทางให้ผู้สืบทอดนำพาผู้คนไปยังดินแดนพันธสัญญา ในประเทศอิสราเอลปัจจุบัน เมื่อยืนอยู่บนยอดเขาจะมองไปเห็นดินแดนแห่งพันธสัญญา THE PROMISED LAND ที่โมเสสเคยเห็นบนยอดเขานี้ และเป็นที่จารึกแสวงบุญของชาวคริสต์มาแต่โบราณ และโบสถ์บนยอดเขาได้ถูกสร้างขึ้นในปลายศตวรรษที่สี่เพื่อเป็นการบ่งชี้จุดที่คาดว่าโมเสสเสียชีวิต MOUNT NEBO ยังเคยเป็นสถานที่มาเยือนของสันตะปาปา ของศาสนาคริสต์ โดยสันตะปาปาจอห์นปอลที่ 2 ได้มาแวะพำนักที่นี่ ระหว่างการเดินทางไปเยือนดินแดนศักดิ์สิทธิ์ และได้ปลูกต้นมะกอก สัญลักษณ์ของสันติภาพไว้ข้างๆโบสถ์ไบแซนไทน์ด้วย

**ชมอนุสรณ์ไม้เท้าศักดิ์สิทธิ์แห่งโมเสส** ออกแบบเป็นลักษณะเป็นไม้เท้าในรูปแบบไม้กางเขน โดยอุทิศเป็นสัญลักษณ์ของโมเสส และพระเยซู เชิญถ้ำรูป ๓ จุดชมวิว โดยในวันที่ท้องฟ้าแจ่มใส ท่านสามารถมองเห็นแม่น้ำจอร์แดน, ทะเลเดดซี, เมืองเจอร์โก และประเทศอิสราเอล ได้จากจุดนี้อย่างชัดเจน



**ชมโบสถ์กรีก-ออร์ทอดอกซ์แห่งเซนต์จอร์จ** ถูกสร้างในราวปี ค.ศ. 600 ยุคของไบแซนไทน์ **ชมภาพแผนที่ดินแดนศักดิ์สิทธิ์แห่งเยรูซาเลม** ตกแต่งโดยโมเสกสีต่างๆ ประมาณ 2.3 ล้านชิ้นแสดงถึงพื้นที่ดินแดนศักดิ์สิทธิ์ต่างๆ ในแถบรอบทะเลเมดิเตอร์เรเนียน, เยรูซาเลม, แม่น้ำจอร์แดน, ทะเลเดดซี, เขาไซนาย, อียิปต์ ฯลฯ



ชมพิพิธภัณฑ์ขนาดย่อม ภายในเก็บสิ่งของต่าง ๆ ที่ขุดพบภายในบริเวณนี้ พร้อมทั้งมีภาพถ่ายต่าง ๆ ภาพถ่ายที่สำคัญคือภาพที่โป๊ป จอห์น ปอลที่ 2 เสด็จมาแสวงบุญที่นี่และได้ประกาศให้เป็นดินแดนศักดิ์สิทธิ์ ในปี ค.ศ. 2000

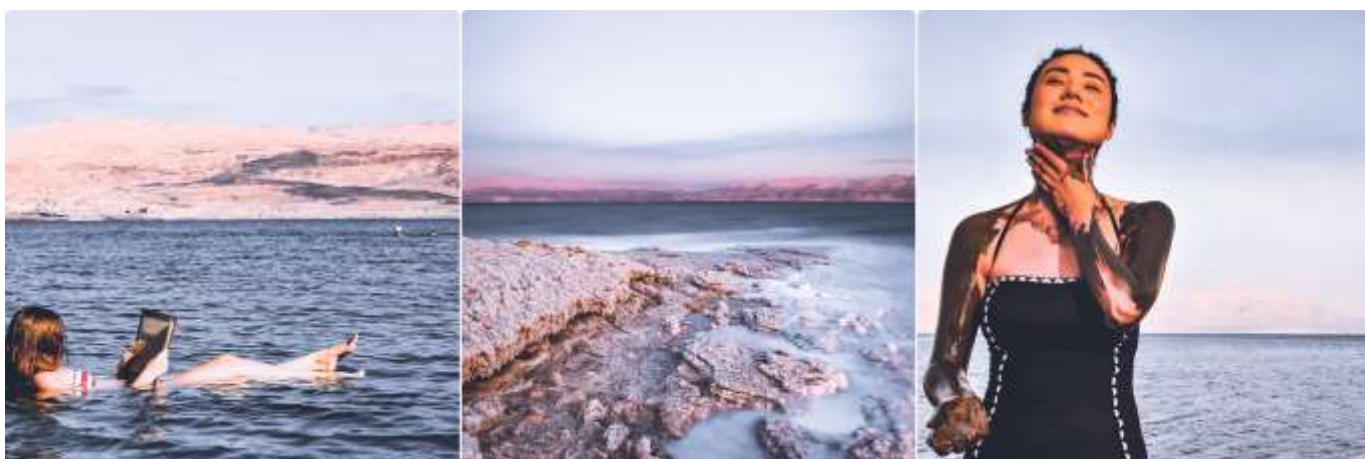
### เที่ยง 📍 รับประทานอาหารกลางวัน ณ GRAND EAST HOTEL

เดินทาง [สู่เมืองเดดซี DEAD SEA](#) ทะเลสาบเดดซีตั้งอยู่พรมแดนระหว่างอิสราเอลและจอร์แดน เกิดจากน้ำที่ไหลมาจากลำธารในจอร์แดน มีส่วนผสมของโซเดียมและแมกนีเซียม ทำปฏิกิริยากับน้ำพุร้อนที่อยู่ด้านล่างทะเลสาบ โดยมีความเค็ม มากกว่าทะเลอื่นถึง 4 เท่า มีความยาว 76 กิโลเมตร กว้างถึง 18 กิโลเมตร มีจุดลึกที่สุดคือ 400 เมตร และอยู่ต่ำกว่าระดับน้ำทะเล 417.5 เมตร นับเป็นพื้นที่ที่อยู่ต่ำกว่าระดับน้ำทะเลมากที่สุดในโลก น้ำในทะเลเดดซีมีความหนาแน่นมาก มีเกลือละลายในน้ำถึง 25% จึงทำให้วัตถุลอยเหนือน้ำ แม้แต่คนว่ายน้ำไม่เป็นก็ลอยตัวได้ในเดดซีและถูกบันทึกลงในหนังสือ กินเนสส์ ว่า เป็นจุดที่ต่ำที่สุดในโลก

เชิญท่าน อีสระในการลงเล่นน้ำทะเลและพิสูจน์ ความจริงที่ท่านลอยตัวได้จริงหรือไม่

(การลงเล่นน้ำในทะเลนั้นมีวิธีขั้นตอนการเล่น และข้อควรระวังต่าง ๆ ควรฟังคำแนะนำจากมัคคุเทศก์ท้องถิ่นและหัวหน้าทัวร์)

**หมายเหตุ : ท่านใดที่จะลงเล่นน้ำที่เดดซี พอกโคลน แยกกระเป๋าแบบพกพาไปด้วยนะคะ พกผ้าขนหนูของใช้ส่วนตัวสบู่ ยาสระผม ชุดเปลี่ยน และถุงพลาสติกสำหรับนำเสื้อผ้าเปียกกลับ**



นำท่านเดินทางต่อไปยังเมืองเพตรา

**ค่ำ** รับประทานอาหารค่ำ ณ โรงแรมที่พัก

➡ นำท่านเดินทางเข้าสู่ที่พัก โรงแรม EDOM HOTEL @PETRA ระดับ 3 ดาว หรือเทียบเท่า

**วันที่สาม เมืองเพตรา PETRA – เที่ยวชมมหานครเพตรา – WADI RUM –JEEP TOUR  
(B/-/D)**

**เช้า รับประทานอาหารเช้า ณ ห้องอาหารของโรงแรม**

นำท่าน **สู่เมืองเพตรา PETRA** (ได้รับการประกาศให้เป็นมรดกโลกจากองค์การยูเนสโกปี ค.ศ. 1985 และ 1 ใน 7 สิ่งมหัศจรรย์ของแห่งโลกใหม่ จากการตัดสินโดยการโหวตจากบุคคลนับล้านทั่วโลกในวันมหัศจรรย์ 07/ 07/ 07) **นำท่านเข้าชมมหานครสีดอกกุหลาบที่ซ่อนตัวอยู่ในหุบเขาแห่งโมเสส (WADI MUSA)** มีประวัติศาสตร์อันยาวนานหลายพันปีเคยเป็นถิ่นที่อยู่อาศัยทั้งชาวฮิโตไมท์จวบจนกระทั่งถึงยุครุ่งเรืองเฟื่องฟูในการเข้ามาครอบครองดินแดนของชาวอาหรับเผ่าเร่ร่อนหาบ่าเทียนในช่วงระหว่าง 100 ปี ก่อนคริสตกาล – ปี ค.ศ 100 และได้เข้ามาสร้างอาณาจักร, บ้านเมือง ฯลฯ จนกระทั่งในปีค.ศ. 106 นครแห่งนี้ตกอยู่ภายใต้การปกครองของอาณาจักรโรมันที่นำโดย กษัตริย์ทราจัน และได้ผนึกเมืองแห่งนี้ให้เป็นหนึ่งในอาณาจักรโรมันแห่งแหลมอาระเบียตะวันออก



(ทุกท่านสามารถขี่ม้าภายในเส้นทางที่ม้าเดินในเพตราได้ ซึ่งรวมอยู่ในค่าบริการแล้ว เพียงแต่ต้องจ่ายค่าทิปแก่คนจูงม้า ท่านละ 5 USD ต่อท่าน /ต่อเที่ยว หรือแล้วแต่การต่อรองราคา กับคนจูงม้า  
กรณีอยากขี่ลา, ชี่อูฐ, รถม้าลาก ฯลฯ สอบถามโดยตรงต่อเจ้าหน้าที่หรือสอบถามที่หัวหน้าทัวร์)

ระยะทางที่เดินเข้าไปในเพตรา ประมาณ 800 เมตร บนถนนทรายเพื่อตรงเข้าสู่หน้าเมืองพร้อมชมทัศนียภาพรอบข้างที่เป็นภูเขาทั้งสองฝั่ง ธารน้ำ ค้างสมบัตินี้ ภูเขาทั้งสองฝั่งที่มีรูปร่างหน้าตาต่างกันออกไป

**นำท่านเดินเท้าเข้าสู่ถนนเข้าเมือง THE SIQ** เป็นช่องทางเดินที่ชันบางสองฝั่งด้วยหน้าผา กว้างกว่า 1.5 กิโลเมตรที่เกิดจากการแยกตัวของเปลือกโลกและการซัดเซาะของน้ำเมื่อหลายล้านปีก่อน ส่วนใหญ่ทางเดินร่มๆ สบายๆ (ทางเดินค่อนข้างลาดลง ไม่เหนื่อย ระหว่างทางก็มีมุมสวยๆ ให้เก็บภาพเรื่อยๆ และมีบรรดาคณะมาชายของที่ระลึก เดินชมความสวยงามของผาหินสีชมพูสูงชันทั้ง 2 ข้างคล้ายกับแคเนยอนน้อย ๆ และ สิ่งก่อสร้าง รูปปั้นแกะสลัก ต่างๆ



**มหาวิหารศักดิ์สิทธิ์ี เอล-คาซเนห์ (EL-KHAZNEH / TREASURY)** สันนิษฐานว่าจะสร้างในราวศตวรรษที่ 1-2 โดยผู้ปกครองเมืองในเวลานั้นเป็นวิหารที่แกะสลักโดยเจาะเข้าไปในภูเขาสีชมพูทั้งลูก มีความสูง 40 เมตร และมีความกว้าง 28 เมตร วิหารแห่งนี้ได้ถูกออกแบบโดยได้รับอิทธิพลศิลปะของหลายชาติเข้าด้วยกัน เช่น อียิปต์, กรีก, นาบาเทียน ฯลฯ ภายในประกอบด้วย 3 ห้อง คือ ห้องโถงใหญ่ตรงกลางและห้องเล็กทางด้านซ้ายและขวาเดิมที่ถูกเชื่อว่าเป็นที่เก็บขุมทรัพย์สมบัติของฟาโรห์อียิปต์

**ชมโรงละครโรมัน (ROMANTHEATRE)** ที่แกะสลักจากภูเขาโดยมีแนวราบที่หนึ่งเท่ากันและมีความสมดุลได้อย่างน่าทึ่ง สันนิษฐานเดิมทีสร้างโดยชาวนาบาเทียนต่อมาในสมัยที่โรมันเข้ามาปกครองได้ต่อเติมและสร้างเพิ่มเติม มีที่นั่ง 32 แถว ผู้ชมได้ประมาณ 3,000 คน / **อิสระในการเดินชมและถ่ายรูปภายในเมืองเพตรา**

### **เที่ยง 1๑) รับประทานอาหารกลางวัน (อิสระตามอัธยาศัย มื้อที่ 1 )**

จากนั้น นำท่านเดินทางสู่ **ทะเลทรายวาดีรัม (WADI RUM)** ทะเลทรายแห่งนี้ในอดีตเป็นเส้นทางคาราวานจากประเทศซาอุดี เดินทางไปยังประเทศซีเรียและปาเลสไตน์ (เคยเป็นที่อยู่อาศัยของชาวนาบาเทียนก่อนที่จะย้ายถิ่นฐานไปสร้างอาณาจักรอันยิ่งใหญ่ที่เมืองเพตรา) ในศึกสงครามอาหรับรีโวลท์ระหว่างปีค.ศ. 1916-1918 ทะเลทรายแห่งนี้ได้ถูกใช้เป็นฐานบัญชาการในการรบของนายทหารชาวอังกฤษ ที่อี ลอว์เรนซ์และเจ้าชายไฟซาล ผู้นำแห่งชาวอาหรับร่วมรบกันขับไล่พวกออตโตมันที่เข้ามารุกรานเพื่อครอบครองดินแดนและต่อมายังได้ถูกใช้เป็นสถานที่จริงในการถ่ายทำภาพยนตร์ฮอลลีวูดอันยิ่งใหญ่ในอดีตเรื่อง **“LAWRENCE OF ARABIA”** (และในปี ค.ศ.1963 สามารถกวาดรางวัลออสการ์ได้ถึง 7 รางวัล และรางวัลจากสถาบันอื่นๆ มากกว่า 30 รางวัล นำแสดงโดย PETER O'TOOLE, OMAR SHARIF

นำท่าน นั่งรถกระบะเปิดหลังคารับบรรยากาศทะเลทราย ที่ถูกกล่าวขานว่าสวยงามที่สุดของโลกแห่งหนึ่ง ด้วยเม็ดทรายละเอียดสีส้มอมแดงอันเจียบสงบที่กว้างใหญ่ไพศาล (สีของเม็ดทรายนั้นปรับเปลี่ยนไปตามแสงของดวงอาทิตย์) ชมน้ำพุแห่งลอร์เรนซ์ สถานที่ในอดีตนายทหาร ที่อี ลอร์เรนซ์ ทหารชาวอังกฤษใช้เป็นสถานที่พักและคิดแผนการสู้รบกันพวกออตโตมัน



**ค่ำ**                    **รับประทานอาหารค่ำ ณ แคมป์ที่พัก**

**📍 นำท่านเข้าพักโรงแรม ระดับ 4 ดาว DELUXE WADI RUM MAGIC CAMP นอนเป็น DELUXE TENT**





วันที่สี่

WADI RUM CAMP – AMMAN CITY TOUR (CITADEL &amp; THEATRE) (B/-/D)

**เช้า รับประทานอาหารเช้า ณ ห้องอาหารของโรงแรม**

นำทุกท่านเดินทาง สู่ อัมมาน ใช้เวลาเดินทางประมาณ 3 ชั่วโมง

นำท่านเที่ยว ชมรอบเมืองหลวงกรุงอัมมาน เมืองหลวงที่ตั้งอยู่บนภูเขา 7 ลูกและมีประวัติศาสตร์ยาวนานมากกว่า 6,000 ปีผ่านชมน่านเมืองเก่า,เมืองใหม่,ย่านธุรกิจ,ตลาดใจกลางเมือง,ย่านคนรวย ฯลฯ

**เที่ยง 1๑) รับประทานอาหารกลางวัน (อิสระตามอัธยาศัย มื้อที่ 2 )**

ชมบ้อมปราการแห่งกรุงอัมมาน (CITDAEL) ถูกสร้างขึ้นเพื่อเป็นจุดสังเกตเหตุบ้าน การเมืองต่างๆรอบเมืองเชิญอิสระถ่ายรูปรตรงจุดชมวิวที่สวยงามที่สุดของเมืองแห่งนี้ โดยมีฉากหลังเป็น **โรงละครโรมัน ROMANSTHEATER** ที่มีขนาดใหญ่ที่สุดในประเทศจอร์แดนจุผู้ชมได้ถึง 6,000 คน และตีกรามบ้านช่องที่ตั้งอยู่บนภูเขาสูงอันแปลกตา ยิ่งนักที่สันนิษฐานว่าน่าจะถูกสร้างขึ้นระหว่างปี ค.ศ. 161-180 ในสมัยโรมัน **พระราชวังเก่าอุมเมียด** สร้างขึ้นในประมาณปี ค.ศ. 720 โดยผู้นำชาวมุสลิม ของราชวงศ์ ในสมัยมุสลิมได้เข้ามาปกครองประเทศจอร์แดนซึ่งภายในประกอบห้องทำงาน, ห้องรับแขก ฯลฯ



ชมพระราชวังของพระมหากษัตริย์ อับดุลลาห์ที่สอง (RAGHADAN PALACE) ที่ตั้งอยู่บนภูเขา มีทำเลที่สวยงามมากที่สุดในกรุงอัมมาน และมีทหารคอยเฝ้าดูแลตรวจตราอย่างเข้มงวด



**ค่ำ**     **รับประทานอาหารค่ำ ณ โรงแรมที่พัก**

☞ **นำท่านเดินทางเข้าสู่ที่พัก โรงแรม AL THURAYA HOTEL @AMMAN ระดับ 4 ดาวหรือเทียบเท่า**

<b>วันที่ห้า</b>	<b>เมืองอัมมาน AMMAN – นครเจราซ (JERASH) – สนามบิน</b>	<b>(B/-/D)</b>
------------------	--	----------------

**เช้า**     **รับประทานอาหารเช้า ณ ห้องอาหารของโรงแรม**

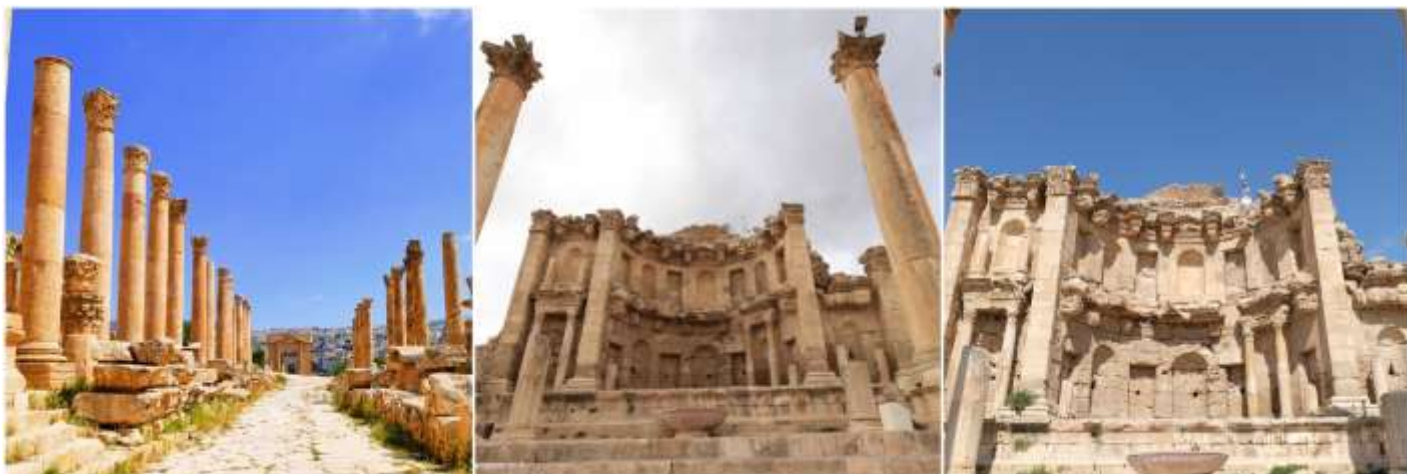
นำท่านเดินทางขึ้นสู่ทางเหนือของประเทศจอร์แดน สู่เมืองเจราซ ใช้เวลาเดินทางประมาณ 1 ชั่วโมง ระยะทาง 60 กิโลเมตร **ชมนครเจราซ (JERASH) หรือ “เมืองพันเสา”** เป็นอดีต 1 ใน 10 หัวเมืองเอกตะวันออกอันยิ่งใหญ่ของอาณาจักรโรมัน สันนิษฐานว่าเมืองนี้น่าจะถูกสร้างในราว 200 – 100 ปีก่อนคริสตกาล เดิมทีในอดีตเมืองแห่งนี้ชื่อว่า ในปี ค.ศ. 749 นครแห่งนี้ได้ถูกแผ่นดินไหวครั้งใหญ่ทำลาย และถูกฝังกลบโดยทรายหลังจากนั้นก็สูญหายไปเป็นนับพันปี **ชมซุ้มประตูกษัตริย์เฮเดรียนและสนามแข่งม้าฮิโปโดรม**

นำท่านเดินเข้าประตูทางทิศใต้ ชมโอวัลพลาซ่า สถานที่ชุมนุม พบปะ สังสรรค์ของชาวเมือง, วิหารเทพซีอุสฯ โรงละครทางทิศใต้(สร้างในราวปี ค.ศ. 90-92) จุผู้ชมได้ถึง 3,000 คน มีจุดเสียงสะท้อนตรงกลางโรงละคร เชิญทดสอบกับความอัศจรรย์เพียงพูดเบา ๆ ก็จะมีเสียงสะท้อนก้องเข้ามาในหูของเรา

ชมวิหารเทพีอาร์เทมิส เป็นเทพีประจำเมืองเจอราซ สร้างในราวปี ค.ศ. 150 สร้างขึ้นเพื่อใช้เป็นสถานที่สำหรับทำพิธี บวงสรวง และบูชาัญญต่อเทพีองค์นี้ แบ่งเป็น 3 ชั้น คือ ชั้นนอก ชั้นกลาง ชั้นใน



นำท่านเดินเข้าสู่ ถนนคาร์โต หรือ ถนนโคลอนเนด ถนนสายหลักที่ใช้เข้า-ออกเมืองแห่งนี้บนถนนนี้ยังมีริ้วรอยทางของล้อรถม้า, ฝาที่ระบายน้ำ, ชุ้มโคมไฟ, บ่อน้ำดื่มของม้า **ชมน้ำพุใจกลางเมือง (NYMPHAEUM)** สร้างในราวปี ค.ศ. 191 เพื่ออุทิศแด่เทพธิดาแห่งขุนเขา ซึ่งเป็นที่นับถือของชาวเมืองแห่งนี้ มีที่พ่นน้ำเป็นรูปหัวสิงโตทั้งเจ็ด และ ตกแต่งด้วยเทพต่างๆ ประจำชุ้มด้านบนของน้ำพุ ฯลฯ



**เที่ยง** ๑๐) **รับประทานอาหารกลางวัน (อิสระตามอัธยาศัย มื้อที่ 3 )**

นำท่านเดินทางไปยังเมืองอัจลูน (AJLOUN CASTLE) ใช้เวลาในการเดินทางประมาณ 40 นาที อยู่ทางด้านเหนือของเมืองเจอรราชไปเล็กน้อยเมืองที่ตั้งอยู่บนภูเขาสูงที่ห้อมล้อมไปด้วยป่าต้นสนและต้นมะกอก **ชมปราสาทแห่งเมืองอัจลูน**ถูกสร้างโดยพวกนักรบมุสลิม ในปี ค.ศ. 1184 - 1185 ใช้เป็นป้อมทหารในการต่อสู้รบกับพวกนักรบครูเสด และในปี ค.ศ. 1260 ถูกเข้าทำลายโดยกองทัพมองโกลส์



หลังจากนั้นนำท่านช้อปปิ้ง ห้าง CITY MALL- CARREFOUR เป็น 2 ห้างใหญ่ติดกัน มีของแบรนด์เนมให้เลือกสรรมากมาย



### ค่ำ รับประทานอาหารค่ำ ณ ร้านอาหาร SHANGHAI CHINESE RESTAURANT

จากนั้นสมควรแก่เวลา พาคณะเดินทางไปยังสนามบิน → สู่สนามบินนานาชาติ (AMM อัมมาน ครีน อาเลีย QUEEN ALIA)

วันที่หก                      สนามบินอัมมาน AMMAN – BKK สนามบินสุวรรณภูมิ                      (-/-/-)

02.15 น.                      ✈️ ออกเดินทางกลับสู่ ประเทศไทย ด้วยสายการบิน ROYAL JORDANNIAN เที่ยวบินที่ RJ182  
15.15 น.                      เดินทางกลับถึง สนามบินสุวรรณภูมิ ด้วยความสวัสดิภาพและความประทับใจ มีรัฐลิ้มเลียน

### ราคาโปรโมชั่น (อิสระอาหาร 3 มื้อเท่านั้น !!)

กำหนดการเดินทาง	ราคาผู้ใหญ่ (พักห้องละ 2-3 ท่าน)	ราคาเด็กเสริมเตียง (พักกับผู้ใหญ่ 2 ท่าน)	ราคาเด็กไม่เสริมเตียง (พักกับผู้ใหญ่ 2 ท่าน)	พักเดี่ยวจ่ายเพิ่ม
4-9 พ.ค. 67 21-26 ก.ค. 67 10 -15 ส.ค.67	<b>58,988 บาท</b>		57,988 บาท	9,000 บาท

ค่าทิปรวมตลอดการเดินทางทั้งหมด ตามธรรมเนียม 100 USD เหรียญดอลลาร์สหรัฐอเมริกา (USD)  
รวมไปถึงเด็กอายุมากกว่า 2 ปี ยกเว้น เด็กอายุไม่ถึง 2 ปี ณ วันเดินทางกลับ

UPDATE 04/04/24

หมายเหตุ :รายการอาจมีการเปลี่ยนแปลงได้ ทั้งนี้โดยคำนึงถึงผลประโยชน์ของลูกค้าเป็นหลัก

- ในกรณีที่คณะออกเดินทางต่ำกว่า 15 ท่าน หรือมาตรฐานของการยืนยันการเดินทาง จะมีการเปลี่ยนแปลงขนาดของภาชนะที่ใช้ในการนำเที่ยว ตลอดรายการทัวร์ โดยไม่ต้องแจ้งให้ทราบล่วงหน้า
- กรณีที่คณะทัวร์ออกเดินทางต่ำกว่า 15 ท่าน หรือต่ำกว่ามาตรฐานของการยืนยันการเดินทาง ทางผู้จัดรายการ ขอยกเลิกการเดินทาง หรือ อาจแจ้งต่อทางคณะทัวร์ให้ทราบว่ามีการเรียกเก็บค่าทัวร์เพิ่มในกรณีที่ต่ำกว่า 15 ท่าน ตามความเหมาะสมและเป็นจริง
- ทางบริษัทขอความกรุณาให้ท่านศึกษารายละเอียด ทั้งหมดก่อนทำการจอง โดยละเอียดทุกข้อ

### เงื่อนไขการจองทัวร์

- **งวดที่ 1** : สำรองที่นั่งจ่ายมัดจำ 20,000 บาท /ท่าน ภายใน 3 วันหลังจากที่มีการจอง (เพื่อเป็นการยืนยันการเดินทาง) พร้อมส่งรายชื่อและหน้าพาสปอร์ตผู้ที่ จะเดินทางทันที เพื่อทำวีซ่า (ประเทศจอร์แดนทางบริษัทยื่นเป็นวีซ่ากรุ๊ป)
- **งวดที่ 2** : ชำระยอดส่วนที่เหลือ ก่อนการเดินทางไม่น้อยกว่า 20 วัน หากไม่ชำระค่าใช้จ่ายภายในกำหนดทางบริษัทจะถือว่าท่านยกเลิกการเดินทางโดยอัตโนมัติ
- หนังสือเดินทางต้องมีอายุเหลือใช้งานไม่น้อยกว่า 6 เดือน นับจากวันเดินทางและมีหน้าที่เหลือไว้ประทับตราไม่น้อยกว่า 2 หน้า
- กรณีที่ต้องการออกตัวภายในประเทศ กรณีลูกค้าอยู่ต่างจังหวัด ให้ท่านติดต่อเจ้าหน้าที่ก่อนออกบัตรโดยสารทุกครั้ง หากออกบัตรโดยสารโดยมิแจ้งเจ้าหน้าที่ ทางบริษัทขอสงวนสิทธิ์ไม่รับผิดชอบค่าใช้จ่ายที่เกิดขึ้น
- หลังจากชำระค่ามัดจำแล้ว สามารถเปลี่ยนชื่อผู้เดินทางได้ ก่อนที่บริษัทฯ จะทำการออกตั๋วล่วงหน้า ก่อนวันเดินทาง 25 วัน ก่อนการเดินทางแต่ทั้งนี้ต้องยึดกฎของสายการบินเป็นหลัก

### เงื่อนไขการยกเลิกทัวร์

- กรณียกเลิกหลังจากวางเงินมัดจำ บริษัทจะคิดค่าใช้จ่ายที่เกิดขึ้นจริง ณ วันนั้น ที่ไม่สามารถคืนเงินได้ (ตัวอย่างเช่น ค่าตัวเครื่องบิน, ค่าวีซ่า, ค่ามัดจำห้องพัก เป็นต้น)
- กรณียกเลิกหลังจากจ่ายเงินเต็มจำนวน บริษัทขอสงวนสิทธิ์ในการคืนเงินทั้งหมดในทุกกรณี
- กรณีเจ็บป่วยจนไม่สามารถเดินทางได้ ต้องมีใบรับรองแพทย์จากโรงพยาบาลรับรอง บริษัทจะทำเรื่องยื่นเอกสารไปยังสายการบิน โรงแรม และในทุกๆการให้บริการ เพื่อให้พิจารณาอีกครั้ง ทั้งนี้ อาจจะต้องใช้ระยะเวลาในการดำเนินการ ซึ่งไม่สามารถแจ้งได้ว่าสามารถคืนเงินได้ทั้งหมดหรือบางส่วน หรือไม่ได้เลย เพราะขึ้นอยู่กับพิจารณาและตัดสินใจของสายการบิน โรงแรมและในทุกๆบริการอื่นๆเป็นสำคัญ

## อัตราค่าบริการนี้รวม

- ✓ ค่าตัวเครื่องบินไป-กลับ ชั้นประหยัด โดยสายการบินรอยัลจอร์แดนเนียน (RJ) กระเป๋าเดินทางเพื่อโหลด ให้ท่านละ 1 ใบ น้ำหนักไม่เกิน 30 ก.ก.ต่อใบ / กระเป๋าถือขึ้นเครื่อง (Hand carry) น้ำหนักต้องไม่เกิน 7 ก.ก.1ใบ (กรณีเดินทางเป็นตัวกรุ๊ป หากออกตัวแล้วไม่สามารถขอคืนเงินได้และไม่สามารถเปลี่ยนวันเดินทางได้)
- ✓ ค่าที่พักห้องละ 2 ท่าน เป็น TWIN ROOM หรือ TRP ROOM ในโรงแรม ตามที่ระบุในรายการหรือระดับเดียวกัน **รวมทั้งสิ้น 3 คืน**
- ✓ ค่าพาหนะ รถรับ-ส่ง ตลอดการเดินทาง พร้อมคนขับรถที่ชำนาญเส้นทาง
- ✓ ค่าอาหารทุกมื้อที่ระบุตามรายการ (และมีระบุ รับประทานอาหารอิสระ 3 มื้อ)
- ✓ ค่าวีซ่าเข้าประเทศจอร์แดน (ยื่นแบบกรุ๊ป, visa on arrival)
- ✓ ค่าบัตรเข้าชมสถานที่และการแสดงทุกแห่งที่ระบุตามรายการ
- ✓ ค่าบริการนำทัวร์โดยมัคคุเทศก์ท้องถิ่นและหัวหน้าทัวร์ผู้มีประสบการณ์
- ✓ ค่าน้ำดื่มระหว่างเดินทาง 1 ขวด ต่อท่าน/วัน
- ✓ ค่าประกันอุบัติเหตุในการเดินทางวงเงิน 1,000,000 บาท และวงเงินค่ารักษาพยาบาลต่ออุบัติเหตุแต่ละครั้ง ต่อคนหรือต่อระยะเวลาการเดินทาง คู่คุ้มครองไม่เกิน 500,000 บาท

## อัตราค่าบริการนี้ไม่รวม

- ✗ ค่าจัดทำหนังสือเดินทาง
- ✗ ภาษีต่าง ๆ เช่น ภาษี 7% ภาษีหัก ณ ที่จ่าย 3% ฯลฯ
- ✗ ค่าใช้จ่ายส่วนตัวอื่นๆ เช่น ค่าโทรศัพท์, ค่าซักรีด, มินิบาร์และทีวีช่องพิเศษ ฯลฯ และที่ไม่ได้ระบุไว้ในรายการ
- ✗ ค่าบริการยกกระเป๋าในโรงแรม ซึ่งท่านจะต้องดูแลกระเป๋าและทรัพย์สินด้วยตัวท่านเอง
- ✗ ค่าซีลา, ซีอูฐ, รถม้าลาก ฯลฯ
- ✗ ค่าเช่าผ้าเช็ดตัวและค่าเช่าตู้ล็อกเกอร์ ที่โรงแรม เดดซี รีสอร์ท แอนด์ สปา
- ✗ ค่าอาหารและเครื่องดื่มสั่งพิเศษ นอกเหนือรายการ
- ✗ ค่าใช้จ่ายส่วนตัวอื่นๆ เช่น ค่าโทรศัพท์, ค่าซักรีด, มินิบาร์และทีวีช่องพิเศษ ฯลฯ ที่ไม่ได้ระบุไว้ในรายการ
- ✗ ค่าอาหารและเครื่องดื่มสั่งพิเศษ นอกเหนือรายการและน้ำดื่มนอกเหนือจากที่แจ้งไว้ ท่านละ 1 ขวด/วัน
- ✗ ค่าที่ปรวมตลอดการเดินทางทั้งหมด ตามธรรมเนียม 100 USD เหยียดดอลลาร์สหรัฐอเมริกา (USD)
- ค่าที่ปมัคคุเทศก์ พนักงานขับรถ ในประเทศจอร์แดน และ หัวหน้าทัวร์จากเมืองไทย
- ค่าที่ปคนขับรถที่ทะเลทรายวาดีรัม
- ค่าที่ปพนักงานบริการโรงแรม 3 โรงแรม

## หมายเหตุ

- บริษัทฯ ขอสงวนสิทธิ์ยกเลิกการเดินทางก่อนล่วงหน้า 15 วัน ในกรณีที่ไม่สามารถทำกรุ๊ปได้อย่างน้อย 15 ท่าน ซึ่งในกรณีนี้ทางบริษัทฯ ยินดีคืนเงินให้ทั้งหมด หรือจัดหาคณะทัวร์อื่นให้ถ้าต้องการ
- บริษัทฯ ขอสงวนสิทธิ์ที่จะเปลี่ยนแปลงรายละเอียดบางประการในทัวร์นี้ เมื่อเกิดเหตุจำเป็นสุดวิสัย จนไม่อาจแก้ไขได้และจะไม่รับผิดชอบใดๆ ในกรณีที่สูญหาย สูญเสียหรือได้รับบาดเจ็บที่นอกเหนือความรับผิดชอบของหัวหน้าทัวร์และเหตุสุดวิสัยบางประการ เช่น การนัดหยุดงาน ภัยธรรมชาติ การจลาจล ต่างๆ
- บริษัทฯ ไม่รับผิดชอบต่อค่าเสียหายในเหตุการณ์ที่เกิดจากสายการบิน ภัยธรรมชาติ ปฏิวัติ และอื่น ๆ ที่นอกเหนือการควบคุมของทางบริษัทฯ หรือ ค่าใช้จ่ายเพิ่มเติมที่เกิดขึ้นทางตรง หรือทางอ้อม เช่น การเจ็บป่วย การถูกทำร้าย การสูญหาย จากสายการบินเมื่อเที่ยวบิน “ดีเลย์” หรือล่าช้า? หรือ เหตุสุดวิสัย หรืออุบัติเหตุต่าง ๆ
- ราคานี้คิดตามราคาบัตรโดยสารเครื่องบิน ณ ปัจจุบัน หากมีการปรับราคาบัตรโดยสารสูงขึ้น ตามอัตราค่าน้ำมัน หรือค่าเงินแลกเปลี่ยน ทางบริษัท ขอสงวนสิทธิ์ที่จะปรับราคาตัว ตามสถานการณ์ดังกล่าวและแจ้งให้ท่านทราบ
- เนื่องจากรายการทัวร์นี้เป็นแบบเหมาจ่ายเบ็ดเสร็จ หากท่านสละสิทธิ์การใช้บริการใดๆ ตามรายการ หรือ ถูกปฏิเสธการเข้าประเทศไม่ว่าในกรณีใดก็ตาม ทางบริษัทฯ ขอสงวนสิทธิ์ไม่คืนเงินในทุกกรณี
- กรณีผู้เดินทางไม่สามารถ เข้า-ออกเมืองได้เนื่องจากปลอมแปลง หรือการห้ามของเจ้าหน้าที่ ไม่ว่าเหตุผลใดๆ ทางบริษัทฯ ขอสงวนสิทธิ์ในการ ไม่คืนค่าทัวร์ทั้งหมด
- หากลูกค้าท่านใด ยื่นวีซ่าแล้วไม่ได้รับการอนุมัติ ลูกค้าต้องชำระค่าวีซ่าตามที่สถานทูตฯ เรียกเก็บ
- ในกรณีที่ท่านผู้โดยสารต้องการใช้พาสปอร์ตเล่มสีน้ำเงิน (ราชการ) ในการเดินทาง บริษัทฯ ขอสงวนสิทธิ์ไม่รับผิดชอบต่อใดๆ ในการที่ท่านอาจจะถูกปฏิเสธมิให้เข้าเมือง เพราะโดยปกติในการท่องเที่ยวจะใช้เล่มสีเลือดหมู
- การขอนั่ง Long Leg ณ ปัจจุบัน สายการบินชายที่นั่ง LONG LEG แล้ว ราคาอยู่ที่ประมาณ 8,000 บาท ขึ้นอยู่กับอัตราแลกเปลี่ยน ณ วันนั้นๆ และราคา ณ วันนั้นๆ รบกวนเช็คราคาอัปเดตกับเจ้าหน้าที่อีกที
- ภาพที่ใช้ในการประกอบการทำโปรแกรมใช้เพื่อความเข้าใจในมุมมองสถานที่ท่องเที่ยว ภาพใช้เพื่อการโฆษณาเท่านั้น