



บริษัท ไดมอนด์ ออน ทัวร์ จำกัด

188/21 ม.8 ต.เทพารักษ์ อ.เมืองสมุทรปราการ จ.สมุทรปราการ 10270
โทรศัพท์ : 092-545-0990 , 081-878-9090 , 086-110-4555
E-mail : info@diamondonntour.com
TAT License 11/09582



Diamond On Tour

092-545-0990

DiamondOnTour.com

DiamondOnTour

@diamondonntour

SHIRAKAWAGO KAMIKOCHI FUJI TOKYO

7 วัน 4 คืน โดยสายการบิน การบินไทย (TG)



SHIRAKAWAGO KAMIKOCHI FUJI TOKYO

เทศกาลนาบะโนะซาโตะ



สวนโออิชิ



ชินจูกุ



เดินทาง (TAS-TG-NGO-001)

22 - 28 พ.ค. 2568

03 - 09 ก.ค. 2568

18 - 24 มิ.ย. 2568

16 - 22 ก.ค. 2568

26 มิ.ย. - 02 ก.ค. 2568



ศาลเจ้าอิเสะ • ตลาดโอคาเตะโยโกะโจ • มิดซุยะเอาก์เล็ก • หมู่บ้านชิราคาวาโกะ
อดีตจวนคู่วา • ชินมาชิซูจิ • ถนนนาวาเตะ • ถนนนาคามาจิ • ชมการชงชา
ทะเลสาบคาวากูจิโกะ • สวนโออิชิ • โอชิโนะฮักโค • ชินจูกุ

65,900

ฟรี wifi บนรถบัสตลอดการเดินทาง , ประทับภัยเดินทาง , น้ำหนักกระเป๋า 23 กิโลกรัม

วันที่	กำหนดการเดินทาง	เข้า	เที่ยง	เย็น	โรงแรม
1	สนามบินสุวรรณภูมิ กรุงเทพฯ				
2	ท่าอากาศยานนานาชาติชุนเซินแตรร์ (TG644 : 00.05 - 08.00) - มิเอะ - ศาลเจ้าอิเสะ - ตลาดโอคาเกะ โยโกะโจ - มิตซึยะเอาร์ทไลท์ - นาบะนะ โนะ ซาโตะ	-			THE STRING NAGOYA HOTEL OR SIMILAR
3	นาโกย่า - หมู่บ้านมรดกโลกชิราคาวาโกะ - อดีตจวนผู้ว่า - ชันมาชิซุจิ				HOTEL ASSOCIA TAKAYAMA RESORT OR SIMILAR
4	ทาคายาม่า - คามิโคจิ - มัตสึโมโด้ - ถนนหาวาเตะ - ถนนหาคามาจิ				MATSUMOTO BUENA VISTA HOTEL OR SIMILAR
5	มัตสึโมโด้ - ชมการชงชา - ทะเลสาบคาวากูจิโกะ - สวนโออิชิ				FUJI MIHANA HOTEL OR SIMILAR
6	โอชิโนะ ฮัคไค - ซ้อปังชินจูกุ - สนามบินนานาชาติโตเกียว (ฮาเนดะ)			-	
7	สนามบินสุวรรณภูมิ กรุงเทพฯ (TG661 : 00.20 - 04.50)				

กรุณาเตรียมค่าทิปคนขับรถและมัคคุเทศก์ (ไกด์) จำนวน 1,500 บาท/ท่าน

วันที่ 1 ท่าอากาศยานสุวรรณภูมิ กรุงเทพฯ

20.00 น. คณะเดินทางพร้อมกัน ณ **อาคารผู้โดยสารขาออกระหว่างประเทศ ชั้น 4**

ท่าอากาศยานสุวรรณภูมิ กรุงเทพฯ เคาน์เตอร์ สายการบิน Thai Airways (TG)

พบเจ้าหน้าที่ของบริษัทฯ คอยให้การต้อนรับและอำนวยความสะดวกในการโหลดสัมภาระเช็คอินให้กับคณะ



เที่ยวบิน **เวลาออก** **เวลาถึง**

ขาไป TG644 00.05 08.00

ขากลับ TG661 00.20 04.50



น้ำหนักสัมภาระโหลดใต้ท้องเครื่อง 23 kg.

กระเป๋าถือขึ้นเครื่อง 7 kg.



วันที่ 2 ทำอากาศยานนานาชาติซูบุเซ็นแทรร์ (TG644 : 00.05 - 08.00) - มิเอะ - ศาลเจ้าอิเสะ - ตลาดโอคาเกะ โยโกะโจ - มิตซึเอาร์ทเล็ต - นานาเนะ โนะ ซาโตะ (L/D)

00.05 น. ออกเดินทางจาก ทำอากาศยานสุวรรณภูมิ กรุงเทพฯ โดย สายการบิน Thai Airways เที่ยวบิน TG644

หมายเหตุ : เคาน์เตอร์เช็คอินปิดบริการก่อนเวลาเครื่องออก 60 นาที ผู้โดยสารทุกท่านพร้อมกัน ณ ประตูขึ้นเครื่องก่อนเวลาเครื่องออกอย่างน้อย 45 นาที

08.00 น. เดินทางถึง ทำอากาศยานนานาชาติซูบุเซ็นแทรร์ ประเทศญี่ปุ่น

(เวลาที่ประเทศญี่ปุ่นจะเร็วกว่าประเทศไทย 2 ชม. ควรปรับนาฬิกาของท่านเพื่อสะดวกในการนัดหมาย)

นำท่านผ่านขั้นตอนการตรวจคนเข้าเมืองและศุลกากร พร้อม ตรวจเช็คสัมภาระ เรียบร้อยแล้ว

สำคัญมาก!! ประเทศญี่ปุ่นไม่อนุญาตให้นำอาหารสด เนื้อสัตว์ พืช ผัก ผลไม้ เข้าประเทศ หากฝ่าฝืนมีโทษปรับและจับ



เช้า พาท่านเดินทางสู่ “ศาลเจ้าอิเสะ” ศาลเจ้าเก่าแก่อายุกว่า 2,000 ปี แห่งจังหวัดมิเอะ สร้างขึ้นเพื่อบูชาให้กับเทพเจ้าอามาเทราสี โอมิคามิ เทพเจ้าแห่งดวงอาทิตย์ หรือเทพีแห่งแสงสว่าง ซึ่งเทพเจ้าองค์นี้นับว่ามีความสำคัญกับชาวญี่ปุ่นมากๆ เพราะเป็นเทพหลักของศาสนาชินโต อันเป็นรากฐานของพิธีกรรมต่างๆ มากมาย ทั้งยังเชื่อกันว่าจักรพรรดิของชาวญี่ปุ่นนั้นสืบเชื้อสายมาจากเทพองค์นี้โดยตรง รวมถึงธงชาติญี่ปุ่นยังมีสัญลักษณ์ของดวงอาทิตย์ด้วย นั่นเลยเป็นสาเหตุที่ทำให้ศาลนี้ชาวญี่ปุ่นต่างบอกว่าต้องมาสักการะให้ได้สักครั้งหนึ่งในชีวิต

จากนั้นพาท่านไปเดิน **“ตลาดโอคาเกะ โยโกะโจ”** เป็นตลาดในบรรยากาศย้อนยุคและมีเอกลักษณ์ ตั้งอยู่บนถนนโองฮาโรมาจิ ถนนท่องเที่ยวยอดนิยมของจังหวัดมิเอะ เป็นทั้งย่านเดินชิลล์และย่านช้อปปิ้งรวมที่พลาดไม่ได้ อีสาระให้ท่านเพลิดเพลินไปกับการช้อปปิ้งตามอัธยาศัย

กลางวัน



บริการอาหารกลางวัน ณ ภัตตาคารอาหารท้องถิ่นญี่ปุ่น (1)



บ่าย นาท่านเดินทางช้อปปิ้งที่ **“Mitsui Outlet Park Jazz Dream Nagashima”** เป็นศูนย์การค้าสไตล์เอาท์เล็ตที่ตั้งอยู่ในเมืองควานะ จังหวัดมิเอะ และเป็นหนึ่งในแหล่งช้อปปิ้งที่ได้รับความนิยมในภูมิภาคนี้ โดยเฉพาะในหมู่นักท่องเที่ยวที่มองหาของแบรนด์ชื่อดังในราคาที่คุ้มค่า ภายในร้านค้าที่จำหน่ายสินค้าจากแบรนด์ระดับโลกและแบรนด์ญี่ปุ่นในราคาลดพิเศษ รวมถึงสินค้าแฟชั่น กีฬา กระเป๋า เครื่องประดับ เครื่องใช้ในบ้าน และของขวัญต่างๆ ให้ท่านเลือกชมเลือกซื้อตามอัธยาศัย (เดินทางประมาณ 1 ชั่วโมง 30 นาที)



ดวง สะพานไฟ ไฟที่จัดเรียงเป็นลวดลายต่างๆ และการแสดงไฟที่สวยงาม ให้ท่านเพลิดเพลินกับทัศนียภาพที่สวยงามของแม่น้ำและแสงไฟอันตระการตา (เดินทางประมาณ 40 นาที)



บริการอาหารเย็น ณ ภัตตาคารอาหารท้องถิ่นญี่ปุ่น (2)

นำท่านเดินทางเข้าสู่ที่พัก THE STRING NAGOYA HOTEL หรือเทียบเท่า



วันที่ 3 นาโกย่า – หมู่บ้านมรดกโลกชิราคาวาโกะ – อดีตจวนผู้ว่า - ชั้นมาชิซูจิ

(B/L)

เช้า บริการอาหารเช้า ณ ห้องอาหารของโรงแรมที่พัก (3)



พนม และมักใช้สถาปัตยกรรมนี้ในบ้านเรือนที่ถูกออกแบบมาเพื่อรองรับหิมะหนักในฤดูหนาว ซึ่งหมู่บ้านชิราคาวาโกะได้รับการขึ้นทะเบียนเป็นมรดกโลกโดยองค์การยูเนสโกในปี ค.ศ. 1995 เนื่องจากมีความสำคัญทางวัฒนธรรมและสถาปัตยกรรมที่โดดเด่นอิสระให้ท่านได้เพลิดเพลินไปกับบรรยากาศ และชมความสวยงามของหมู่บ้านสไตล์ญี่ปุ่นที่ถูกโอบกอดด้วยขุนเขาแห่งนี้ (เดินทางประมาณ 2 ชั่วโมง 30 นาที)

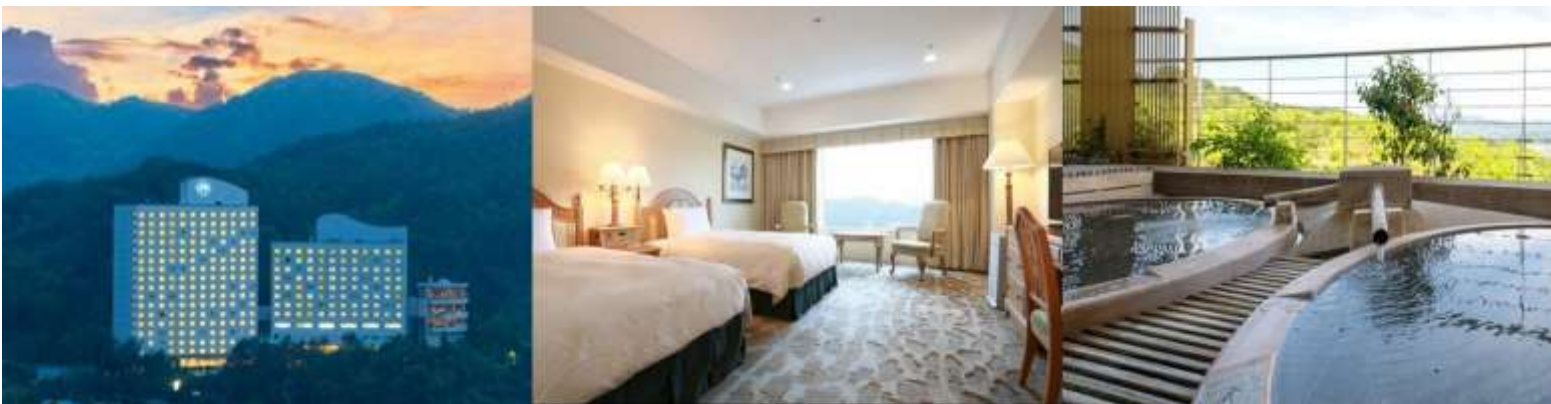


บาย นำท่านเดินทางชม **“ทาคายามาจินยะ”** อาคารนสร่างชนในปี ค.ศ. 1692 เป็นหนึ่งในสถานท่องเที่ยวสำคัญของเมืองทาคายามา เป็นอาคารที่มีความสำคัญทางประวัติศาสตร์และวัฒนธรรมของญี่ปุ่นในยุคเอโดะ ซึ่งในตอนนั้นใช้เป็นที่ทำการของรัฐบาลท้องถิ่นหรือเจ้าผู้ปกครองในภูมิภาคฮิดะ ภายในมีการจัดแสดงข้อมูลทางประวัติศาสตร์เกี่ยวกับการปกครองในยุคเอโดะ และวิถีชีวิตของเจ้าผู้ปกครอง รวมถึงบทบาทของจินยะในอดีต ทั้งยังมีการแสดงเครื่องใช้ในอดีต เช่น โต๊ะทำงาน เก้าอี้ และอุปกรณ์ต่างๆ ที่ใช้ในการปกครองอีกด้วย (เดินทางประมาณ 1 ชั่วโมง)

จากนั้นนำท่านเดินทางสู่ **“ถนนซันมาชิซุจิ”** คือย่านเมืองเก่าของเมืองทาคายามา โดยเป็นพื้นที่ที่ยังคงรักษาบรรยากาศดั้งเดิมจากยุคเอโดะ ซึ่งทำให้กลายเป็นหนึ่งในสถานที่ท่องเที่ยวที่โดดเด่นและได้รับความนิยมจากนักท่องเที่ยวที่มาชมความงามของสถาปัตยกรรมและวิถีชีวิตดั้งเดิมของญี่ปุ่น ในย่านนี้เต็มไปด้วยบ้านเรือนแบบดั้งเดิมที่ทำจากไม้ซึ่งยังคงรักษาสภาพเดิมไว้อย่างดี ตลอดสองข้างทางในย่านนี้จะมีร้านค้า ร้านขายของที่ระลึก ร้านขายสินค้าท้องถิ่น ร้านขายเครื่องปั้นดินเผาและของฝากต่างๆ รวมถึงร้านอาหารให้ท่านได้เลือกซื้อตามอัธยาศัย

เย็น บริการอาหารเย็น ณ ห้องอาหารของโรงแรมที่พัก (5)

นำท่านเดินทางเข้าสู่ที่พัก TAKAYAMA ASSOCIA HOTEL หรือเทียบเท่า





อาบน้ำแร่ธรรมชาติ

ท่านจะได้สัมผัสกับการอาบน้ำแร่ญี่ปุ่น ซึ่งมีคุณสมบัติพิเศษจากแร่ธาตุต่างๆ ที่มีในน้ำ ช่วยบำบัดสุขภาพและผ่อนคลายร่างกายและจิตใจ การแช่ออนเซ็นเป็นส่วนสำคัญในวัฒนธรรมญี่ปุ่น และถือเป็นวิธีการผ่อนคลายที่นิยมมากในหมู่คนญี่ปุ่น และนักท่องเที่ยวจากทั่วโลก

วันที่ 4

ทาคายาม่า - คามิโคจิ - มัตสึโมโตะ - ถนนหาวาเตะ - ถนนหาคามาจิ

(B/L)

เช้า  บริการอาหารเช้า ณ ห้องอาหารของโรงแรมที่พัก (6)



กลางวัน  บริการอาหารกลางวัน ณ ภัตตาคารอาหารท้องถิ่นญี่ปุ่น (7)



บ่าย นำท่านเดินทางสู่ **“เมืองมัตสึโมโตะ”** เป็นหนึ่งในเมืองที่มีเสน่ห์และเต็มไปด้วยประวัติศาสตร์พร้อมทั้งเป็นจุดท่องเที่ยวที่สำคัญ เมืองนี้มีทั้งสถานที่ทางประวัติศาสตร์ วัฒนธรรมที่น่าสนใจ และทิวทัศน์ที่สวยงาม ... เพื่อนำท่านเดินทางสู่ **“ถนนหาวาเตะ”** ตั้งอยู่ในเมืองมัตสึโมโตะ จังหวัดนากาโนะ หรือผู้คนมักเรียกกันว่า **“ถนนกบ”** เป็น ย่านถนนเก่าแก่ที่มีเสน่ห์และเต็มไปด้วยบรรยากาศแบบญี่ปุ่นดั้งเดิม สถานที่นี้ถือเป็นจุดหมายที่น่าสนใจสำหรับนักท่องเที่ยวที่ต้องการสัมผัสวัฒนธรรมท้องถิ่นและการช้อปปิ้งในบรรยากาศที่เป็นเอกลักษณ์ โดยถนนคนเดินแห่งนี้ตกแต่งด้วยธิมกบ ที่หัวถนนจะมีรูปปั้นกบตัวใหญ่ที่สร้างขึ้นเอาไว้ให้กับเหล่ากบที่เคยอาศัยอยู่ในแม่น้ำเมโตะบะที่ด้านหลัง แต่ปัจจุบันไม่มีกบเหลืออยู่แล้ว โดยถนนเส้นนี้จะมีร้านค้าเล็กๆ ตั้งเรียงรายตลอดเส้นทาง ทั้งร้านอาหาร ร้านขายของฝาก ทั้งเครื่องปั้นดินเผา กาน้ำชา และสินค้าน่ารักๆ เป็นต้น ซึ่งประเทศญี่ปุ่นมีความเชื่อว่ากบเป็นสัญลักษณ์แห่งโชคลาภ เมื่อพกติดตัวจะช่วยให้มีสิ่งดีๆ กลับเข้ามาในชีวิต หากนำไปใส่ในกระเป๋าเดินทางก็ทำให้เงินทองไหลเข้ามา (เดินทางประมาณ 1 ชั่วโมง)

เย็น  **บริการอาหารเย็น ณ ภัตตาคารอาหารท้องถิ่นญี่ปุ่น (8)**

ที่พัก : MATSUMOTO BUENA VISTA HOTEL หรือเทียบเท่า



วันที่ 5 **มัตสึโมโตะ – ชมการชงชา – ทะเลสาบคาวากูจิโกะ – สวนโออิชิ** **(B/L)**

เช้า  **บริการอาหารเช้า ณ ห้องอาหารของโรงแรมที่พัก (9)**



เช้า นำท่านไปเรียนรู้ด้วยตัวเองในแบบธรรมชาติแบบญี่ปุ่นกับ **“พิธีชงชาแบบญี่ปุ่น”** โดยมีเซนเซมาสอนตั้งแต่การวอร์ม อุปกรณ์ การชง และขั้นตอนการดื่ม อีกทั้งท่านจะได้สัมผัสกับวิวทิวทัศน์โดยรอบทั้งวิวภูเขาไฟฟูจิ และ ความสวยงามของทะเลสาบคาวากูจิโกะ...ก่อนเดินทางกลับอิสระให้ท่านเลือกซื้อเลือกชมซ้อปของฝากของที่ระลึกได้ตามอัธยาศัย (เดินทางประมาณ 2 ชั่วโมง)

กลางวัน  บริการอาหารกลางวัน ณ ภัตตาคารอาหารท้องถิ่นญี่ปุ่น (10)



บ่าย พาท่านเดินทางสู่ **“ทะเลสาบคาวากูจิโกะ”** เป็นหนึ่งในทะเลสาบที่ตั้งอยู่ในบริเวณภูเขาฟูจิของญี่ปุ่น ซึ่งเป็นทะเลสาบที่มีชื่อเสียงมากในด้านทัศนียภาพที่สวยงาม โดยเฉพาะเมื่อมองเห็นภูเขาฟูจิจากทะเลสาบนี้ ทะเลสาบคาวากูจิโกะอยู่ในจังหวัดยามานาชิและเป็นหนึ่งในห้าทะเลสาบรอบภูเขาฟูจิที่มีนักท่องเที่ยวไปเยี่ยมชมมากมายตลอดปี



จากนั้นนำท่านเดินทางสู่ **“สวนโออิชิ”** เป็นสวนสาธารณะที่ตั้งอยู่ในบริเวณทะเลสาบคาวากูจิ ในจังหวัดยามานาชิ สวนแห่งนี้มีชื่อเสียงในเรื่องของทิวทัศน์ที่งดงามและวิวของ **ภูเขาฟูจิ** ที่สามารถมองเห็นได้อย่างชัดเจนจากสวน สวนแห่งนี้จะเต็มไปด้วยดอกไม้และพืชพรรณในทุกฤดูกาล โดยเฉพาะในฤดูใบไม้ผลิที่ดอกซากุระบาน นอกจากนี้ยังมีการปลูกดอกไม้ประเภทอื่นๆ อีกมากมายทำให้สวนแห่งนี้ดูสวยงามตลอดทั้งปี นอกจากนี้ภายในสวนยังมีร้านค้าจำหน่ายของที่ระลึกและอาหารท้องถิ่น รวมถึงร้านกาแฟที่สามารถนั่งพักผ่อนและเพลิดเพลินไปกับวิวที่สวยงามของภูเขาฟูจิและทะเลสาบ

- ช่วงเดือนเมษายน – พฤษภาคม ชมทุ่งดอก Pink Moss สีชมพูบานไปทั่วทั้งสวน
- ช่วงปลายเดือนมิถุนายน – ต้นเดือนกรกฎาคม ชมทุ่งดอกลาเวนเดอร์
- ช่วงวันที่ 14 มิถุนายน – 15 กรกฎาคม ชมเทศกาลชมดอกไม้ฤดูร้อน Fuji Kawaguchiko Herb Festival
- ช่วงเดือนเดือนตุลาคม – พฤศจิกายน ชมทุ่งโคเชียสีแดง และทุ่งหญ้ามูลิสีชมพู

เย็น   บริการอาหารเย็น ณ ห้องอาหารของโรงแรมที่พัก (11)

นำท่านเดินทางเข้าสู่ที่พัก FUJI MIHANA HOTEL หรือเทียบเท่า



บุฟเฟ่ต์ขาปูยักษ์

การได้ทานขาปูยักษ์สดๆ เมื่อมาเยือนญี่ปุ่นทำให้การเดินทางของคุณในครั้งนี้มีความพิเศษและอัมมอ่อยมากยิ่งขึ้น



อาบน้ำแร่ธรรมชาติ

การแช่ออนเซ็นเป็นการช่วยบำบัดสุขภาพทำให้ผ่อนคลายร่างกายและจิตใจ จึงถือเป็นวิธีการผ่อนคลายที่นิยมมากในหมู่คนญี่ปุ่นและนักท่องเที่ยวจากทั่วโลก



เช้า  บริการอาหารเช้า ณ ห้องอาหารของโรงแรมที่พัก (12)

ทำการเช็คอินที่ออกจากโรงแรม กรุณาตรวจสอบสัมภาระให้เรียบร้อยเพื่อเตรียมตัวเดินทางไปสนามบิน



จากนั้นนำท่านเดินทางสู่ “หมู่บ้านน้ำใส โอชิโนะ ฮัคโค” เป็นหมู่บ้านเล็กๆ อยู่ระหว่าง ทะเลสาบคาวากูจิโกะ และ ทะเลสาบยามานากะ ใกล้กับภูเขาฟูจิ ตั้งอยู่ในตำแหน่งที่สามารถมองเห็นภูเขาฟูจิได้อย่างชัดเจน หมู่บ้านแห่งนี้มีชื่อเสียงจากน้ำใสสะอาดที่ไหลจากแหล่งน้ำพุใต้ดินที่เกิดจากการละลายของหิมะบนภูเขาฟูจิ ซึ่งให้คุณภาพน้ำที่ดีที่สุดและสะอาดมาก การเที่ยวชมหมู่บ้านนี้ทำให้ท่านได้สัมผัสกับธรรมชาติที่สวยงามและทิวทัศน์ของภูเขาฟูจิในมุมมองที่แตกต่างจากสถานที่อื่น ๆ และภายในหมู่บ้านยังมีร้านจำหน่ายของที่ระลึกให้ท่านได้เลือกซื้ออีกด้วย

กลางวัน  บริการอาหารกลางวัน ณ ภัตตาคารอาหารท้องถิ่นญี่ปุ่น (13)



จากนั้นพาท่านเดินทางไปช้อปปิ้ง ณ “ย่านชินจูกุ” เป็นหนึ่งในย่านที่มีชื่อเสียง คึกคัก และความหลากหลายทั้งในด้านการท่องเที่ยวและชีวิตกลางคืนที่สุดในกรุงโตเกียว ถือเป็นศูนย์กลางธุรกิจ การคมนาคม และการท่องเที่ยวที่สำคัญของประเทศที่เต็มไปด้วยแหล่งช้อปปิ้ง ร้านอาหาร บาร์ โรงแรม สถานบันเทิง และสถานที่ท่องเที่ยวต่างๆ ทำให้เป็นอีกหนึ่งจุดหมายที่สำคัญและน่าสนใจทั้งสำหรับชาวญี่ปุ่นเอง รวมทั้งนักท่องเที่ยวชาวต่างชาติที่มาเยือน (เดินทางประมาณ 2 ชั่วโมง 30 นาที)

สมควรแก่เวลา นำท่านเดินทางสู่ สหามบินนานาชาติโตเกียว (ฮาเนดะ)

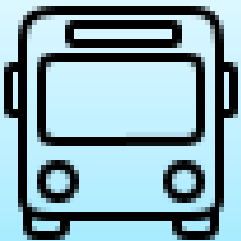
วันที่ 7 ท่าอากาศยานสุวรรณภูมิ ประเทศไทย (TG661 : 00.20 - 04.50)

นำคณะเดินทางเช็คอินพร้อมโหลดสัมภาระ ณ เคาน์เตอร์สายการบิน Thai Airways (TG)

00.20 น. เดินทางจาก สหามบินนานาชาติโตเกียว (ฮาเนดะ) โดย สายการบิน Thai Airways เที่ยวบิน TG661

04.50 น. เดินทางถึง ท่าอากาศยานสุวรรณภูมิ ประเทศไทย โดยสวัสดิภาพพร้อมความประทับใจ

หมายเหตุ : รายการอาจเปลี่ยนแปลงได้ตามความเหมาะสม เนื่องจากสภาวะอากาศ, การเมือง, สายการบิน เป็นต้น



*** การให้บริการของรถบัสนำเที่ยวในประเทศญี่ปุ่น ตามกฎหมายของประเทศญี่ปุ่นนั้น สามารถให้บริการได้วันละไม่เกิน 10 ชั่วโมง และไม่สามารถเพิ่มเวลาได้ จึงขอสงวนสิทธิ์ในการปรับเปลี่ยนตารางการท่องเที่ยวในรายการเดินทาง โดยมีคุณเทศก์และคนขับจะเป็นผู้บริหารเวลาตามความเหมาะสม ***



*** ทางบริษัทขอสงวนสิทธิ์เฉพาะลูกค้าที่มีวัตถุประสงค์เพื่อท่องเที่ยวหรือสำรวจเส้นทางเท่านั้นหากท่านถูกเจ้าหน้าที่ตรวจคนเข้าเมืองของทางประเทศไทยและญี่ปุ่นปฏิเสธการเข้า-ออกเมืองถือเป็นเหตุผลที่อยู่นอกเหนือความรับผิดชอบของทางบริษัท ทางบริษัท ขอสงวนสิทธิ์ในการที่จะคืนค่าใช้จ่ายใดๆ ทั้งสิ้นแก่ท่าน ***

*** หนังสือเดินทางต้องมีอายุการใช้งานเหลือมากกว่า 6 เดือนขึ้นไป และเหลือ

หน้ากระดาษอย่างต่ำ 2 หน้า ***

อัตราค่าบริการ

มีตัวเครื่องบินแล้วลดราคาท่านละ 25,000 บาท

ผู้ใหญ่	ท่านละ	65,900. -
เด็กอายุ 6 ขวบขึ้นไป (พักกับผู้ใหญ่ 2 ท่านมีเตียงเสริม)	ท่านละ	59,900. -
เด็กอายุต่ำกว่า 6 ขวบ (พักกับผู้ใหญ่ 2 ท่านไม่มีเตียงเสริม)	ท่านละ	49,900. -
เด็กอายุไม่เกิน 2 ขวบ ณ วันเดินทาง	ท่านละ	10,000. -
พักเดี่ยวเพิ่ม	ท่านละ	10,000. -

หมายเหตุ :

ในกรณีที่ท่านจองห้องพักแบบ Triple (2 เตียง + 1 ที่นอนเสริม) แล้วทางโรงแรมไม่สามารถจัดหาห้องพักแบบ Triple ได้ ทางบริษัทขอสงวนสิทธิ์ในการจัดห้องพักแบบ แยก 2 ห้อง คือ (1 TWN / DBL + 1 SGL) ให้แทน

อัตราค่าบริการนี้รวม

- ✓ ค่าตัวเครื่องบิน ไป-กลับ พร้อมคณะ (รวมค่าภาษีสนามบิน และ ค่าภาษีน้ำมัน ณ วันที่ 28 มีนาคม 2568)
- ✓ ค่าน้ำหนักกระเป๋าสัมภาระ 23 กิโลกรัม
- ✓ ค่าโรงแรมที่พักตามที่ระบุ หรือ เทียบเท่า (พัก 2-3 ท่าน / ห้อง)
- ✓ ค่าธรรมเนียมเข้าชมสถานที่ต่างๆ ตามรายการที่ระบุ
- ✓ ค่าอาหาร ตามรายการที่ระบุ
- ✓ ค่าน้ำดื่มวันละ 1 ขวด / ท่าน
- ✓ ค่ารถโค้ชปรับอากาศนำเที่ยวตามรายการที่ระบุ
- ✓ ค่าประกันภัยการเดินทางต่างประเทศ เงื่อนไขตามกรมธรรม์ วงเงินสูงสุด 1,000,000 บาท
- ✓ ค่าภาษีมูลค่าเพิ่ม 7% และหักภาษี ณ ที่จ่าย 3%

อัตราค่าบริการนี้ไม่รวม

- ✗ ค่าใช้จ่ายส่วนตัวของผู้เดินทาง อาทิ ค่าทำหนังสือเดินทาง ค่าอาหารและเครื่องดื่ม ค่าโทรศัพท์ ค่าซักรีด ค่ามินิบาร์ในห้อง และค่าพาหนะต่างๆ ที่ไม่ได้ระบุในรายการ
- ✗ ค่าธรรมเนียมในกรณีที่กระเป๋าสัมภาระมีน้ำหนักเกินกว่าที่สายการบินนั้นๆ กำหนด หรือสัมภาระใหญ่เกินขนาดมาตรฐาน
- ✗ ค่าบริการอื่นๆ เพิ่มเติมของสายการบิน เช่น ที่นั่ง อาหาร วิลแชร์ และ บริการเสริมอื่นๆ
- ✗ ค่าภาษีน้ำมันที่ทางสายการบินมีการเรียกเก็บเพิ่ม ภายหลังจากทางบริษัทฯ ได้ออกตัวเครื่องบินไปแล้ว

เงื่อนไขการชำระเงิน และ การจอง

- สำหรับการจอง กรุณาชำระมัดจำ ท่านละ **30,000** บาท ภายหลังจากที่ท่านทำการจอง 3 วัน
- ส่วนที่เหลือ ชำระก่อนการเดินทาง 30 วัน (นับรวมวันเสาร์และอาทิตย์)
- กรณีที่ลูกค้าทำการจองน้อยกว่าวันเดินทาง 30 วัน ก่อนเดินทาง ทางบริษัทฯ ขอสงวนสิทธิ์ในการเก็บค่าทัวร์เต็มจำนวนในวันทำการจอง
- หากไม่มีการชำระเงินค่าทัวร์ตามเงื่อนไขที่กำหนด หรือ ชำระเงินไม่ครบตามจำนวนที่ทางบริษัทฯ เรียกเก็บถือว่าท่านยกเลิกการเดินทางโดยอัตโนมัติโดยไม่มีเงื่อนไข
- เมื่อท่านชำระเงินค่าทัวร์ไม่ว่าจะทั้งหมด หรือ บางส่วน ทางบริษัทฯ ถือว่าท่านได้ยอมรับเงื่อนไขและข้อตกลงต่างๆ ที่ได้ระบุไว้ทั้งหมดนี้แล้ว
- โปรดระบุมาตอนจองทัวร์สำหรับท่านที่เป็นมุสลิม หรือ นับถือศาสนาอิสลาม หรือ แพ้อาหารบางประเภท
- คณะผู้เดินทางจำนวน 30 ท่านขึ้นไป จึงออกเดินทาง ในกรณีที่ผู้เดินทางไม่ถึง 30 ท่าน ขอสงวนสิทธิ์เลื่อนวันเดินทาง, ยกเลิกการเดินทาง หรือมีการเปลี่ยนแปลงราคา โดยทางบริษัทฯ จะแจ้งให้ท่านทราบล่วงหน้า 30 วันก่อนการเดินทาง

เงื่อนไขยกเลิกการจอง

- กรณียกเลิกการเดินทาง น้อยกว่า 40 วัน เก็บค่าใช้จ่ายท่านละ 20,000 บาท
- กรณียกเลิกการเดินทาง น้อยกว่า 30 วัน เก็บค่าใช้จ่าย 50% จากราคาทัวร์ทั้งหมด
- กรณียกเลิกการเดินทาง น้อยกว่า 15 วัน เก็บค่าใช้จ่ายเต็มจำนวนตามราคาทัวร์ทั้งหมด

ข้อมูลตัวเครื่องบิน

- ตัวเครื่องบินเป็นแบบหมู่คณะ ผู้โดยสารจะต้องเดินทางไปกลับพร้อมกรุ๊ปเท่านั้น หากลูกค้าต้องการเปลี่ยนวันเดินทางกลับ ต้องแจ้งล่วงหน้า 30 วันและชำระค่าใช้จ่ายตามที่สายการบินเรียกเก็บ
- กรณีท่านยกเลิกการเดินทางและทางบริษัทฯ ได้ทำการออกตัวเครื่องบินไปแล้ว (กรณีตัว Refund)
- ผู้เดินทางต้องเป็นผู้ชำระเงิน Refund โดยปกติประมาณ 3-6 เดือน จำนวนเงิน Refund ที่ได้จะขึ้นอยู่กับแต่ละระบบของสายการบินนั้นๆ เป็นผู้กำหนด
- กรณีท่านที่จะออกตัวเครื่องบิน, รถทัวร์, รถไฟ ภายในประเทศเอง กรุณาแจ้งบริษัทฯ เพื่อขอคำยืนยันว่าทัวร์นั้นสามารถออกเดินทางได้แน่นอน มิฉะนั้นทางบริษัทฯ จะไม่รับผิดชอบค่าใช้จ่ายที่เกิดขึ้น
- ทางบริษัทฯ ไม่รับผิดชอบกรณีเกิดการสูญเสีย, สูญหาย และล่าช้า ของกระเป๋าและสัมภาระของผู้โดยสาร
- กรณีผู้เดินทางต้องการความช่วยเหลือเป็นพิเศษ เช่น ใช้วีลแชร์ กรุณาแจ้งล่วงหน้า 14 วันก่อนเดินทาง

ข้อมูลโรงแรมที่พัก

- เนื่องจากการวางแผนผังห้องพักของแต่ละโรงแรมแตกต่างกัน เช่น ห้องพักแบบห้องเดี่ยว (Single) ห้องพักแบบห้องคู่ 2 ท่าน (Twin/Double) และห้องพักแบบ 3 ท่าน (Triple Room) จึงอาจทำให้ห้องพักแต่ละประเภทอาจจะไม่ติดกัน หรืออยู่คนละชั้น
- โรงแรมอาจจะไม่มีห้องพักแบบ 3 ท่าน ต่อหนึ่งห้อง (Triple) หรือมีห้องไม่เพียงพอ หรืออาจไม่ใช่แบบเตียงเดี่ยวทั้ง 3 เตียง จึงขอสงวนสิทธิ์ในการจัดห้องให้เป็นแบบเป็นเตียงคู่ 1 เตียง กับ 1 เตียงเสริมทดแทน หรือแยก 2 ห้องคือ 1 ห้องพักคู่ และ 1 ห้องพักเดี่ยว โดยไม่มีค่าใช้จ่ายเพิ่ม
- สำหรับห้องพักแบบ 1 เตียงใหญ่ (Double) มีบริการเฉพาะบางโรงแรมเท่านั้น และขนาดห้องเท่ากับห้องพักเดี่ยว (Single) ซึ่งมีขนาดเล็ก ขอแนะนำให้ท่านเลือกจองห้องพักเป็น 2 เตียง (Twin)
- โดยส่วนใหญ่ตามธรรมเนียมของห้องพักจะเป็นห้องพักที่ห้ามสูบบุหรี่ (Non Smoking Room) โดยทางโรงแรมอาจมีการติดตั้งอุปกรณ์ดับจับควันไว้ในห้อง กรณีที่มีการลักลอบสูบบุหรี่ในห้องพัก และถูกตรวจสอบได้ ผู้เข้าพักจำเป็นต้องชำระค่าปรับกับโรงแรมโดยตรงโดยค่าปรับขึ้นอยู่กับเงื่อนไขของแต่ละโรงแรม
- โรงแรมในญี่ปุ่นบางโรงแรมอาจไม่มีบริการยกกระเป๋า ขอความร่วมมือจากทุกท่านดูแลกระเป๋าของตัวเอง บางโรงแรมที่อยู่ในเมือง ถนนค่อนข้างแคบ รถบัสไม่สามารถจอดหน้าโรงแรมได้จำเป็นต้องลากกระเป๋าไปเองจนถึงโรงแรม

ข้อมูลที่ควรทราบ

- ทัวร์นี้สำหรับผู้มีวัตถุประสงค์เพื่อการท่องเที่ยวเท่านั้น
- ทัวร์นี้ขอสงวนสิทธิ์สำหรับผู้เดินทางที่ถือหนังสือเดินทางธรรมดา (หน้าปกสีน้ำตาล/เลือดหมู) เท่านั้น กรณีที่ท่านถือหนังสือเดินทางราชการ (หน้าปกสีเงินเข้ม) หนังสือเดินทางทูต (หน้าปกสีแดงสด) และต้องการเดินทางไปพร้อมคณะ

ทัวร์ อันมีวัตถุประสงค์เพื่อการท่องเที่ยวโดยไม่มีจุดหมายเชิงธุรกิจหรือเอกสารใดเชื่อมโยงเกี่ยวกับการขออนุญาตการใช้หนังสือเดินทางพิเศษอื่น ๆ หากไม่ผ่านการอนุมัติของเคาน์เตอร์เช็คอินด่านตรวจคนเข้าเมืองทั้งฝั่งประเทศไทย (ต้นทาง) ขาออก และต่างประเทศ (ปลายทาง) ขาเข้า ไม่ว่าจะกรณีใดก็ตามทางบริษัทฯ ขอสงวนสิทธิ์ไม่รับผิดชอบความผิดพลาดที่จะเกิดขึ้นในส่วนนี้ ไม่ว่าจะส่วนใดส่วนหนึ่ง

- ทัวร์นี้เป็นทัวร์แบบเหมาจ่ายล่วงหน้าเรียบร้อยแล้วทั้งหมด หากท่านไม่ได้ร่วมเดินทางหรือใช้บริการตามที่ระบุไว้ในรายการ ไม่ว่าจะบางส่วนหรือทั้งหมด หรือถูกปฏิเสธการเข้า-ออกเมือง หรือด้วยเหตุผลใดๆ ก็ตามทางบริษัทฯ ขอสงวนสิทธิ์ไม่คืนเงินค่าบริการทั้งหมด
- ทางบริษัทฯ ขอสงวนสิทธิ์ในการเปลี่ยนแปลงรายการการเดินทางตามความเหมาะสม เพื่อให้สอดคล้องกับสถานการณ์ภูมิอากาศ และเวลา ณ วันที่เดินทางจริงของประเทศที่เดินทาง ทั้งนี้ทางบริษัทฯ จะคำนึงถึงความปลอดภัย และประโยชน์ของลูกค้าเป็นสำคัญ
- ทางบริษัทฯ ขอสงวนสิทธิ์ไม่รับผิดชอบต่อความเสียหาย หรือ ค่าใช้จ่ายใดๆ ที่เพิ่มขึ้นของนักท่องเที่ยวที่ไม่ได้เกิดจากความผิดของทางบริษัทฯ เช่น ภัยธรรมชาติ การจลาจล โรคระบาด การนัดหยุดงานการปฏิบัติ อุบัติเหตุ ความเจ็บป่วย ความสูญหายหรือเสียหายของสัมภาระ ความล่าช้า เปลี่ยนแปลงหรือการบริการของสายการบิน เหตุสุดวิสัยอื่น เป็นต้น
- มัคคุเทศก์ พนักงาน หรือตัวแทนของทางบริษัทฯ ไม่มีอำนาจในการให้คำสัญญาใดๆ แทนบริษัทฯ เว้นแต่มีเอกสารลงนามโดยผู้มีอำนาจของบริษัทฯ กำกับเท่านั้น
- คณะทัวร์นี้เป็นการชำระค่าใช้จ่ายทั้งหมดแบบผูกขาดกับตัวแทนบริษัทฯ ที่ได้รับการรับรองอย่างถูกต้อง ณ ประเทศปลายทาง ซึ่งบางส่วนของโปรแกรมอาจจำเป็นต้องท่องเที่ยวอันเป็นไปตามนโยบายของประเทศปลายทางนั้นๆ กรณีที่ท่านไม่ต้องการใช้บริการส่วนใดส่วนหนึ่งไม่ว่ากรณีใดก็ตามจะไม่สามารถคืนค่าใช้จ่ายให้ได้ และอาจมีค่าใช้จ่ายเพิ่มเติมขึ้นตามมาเป็นบางกรณี ทางบริษัทฯ ขอสงวนสิทธิ์ในการเรียกเก็บค่าใช้จ่ายที่เกิดขึ้นจริงทั้งหมดกับผู้เดินทาง กรณีที่เกิดเหตุการณ์ขึ้นไม่ว่ากรณีใดก็ตาม
- กรณีลูกค้ามีตัวเอง (จอยด์แลนด์) จำเป็นจะต้องมารอคณะเท่านั้น กรณีที่ไฟล์ทช้ากว่าคณะแต่ลูกค้ายืนยันการเดินทางจำเป็นจะต้องเดินทางตามคณะไปยังเมือง หรือ สถานที่ท่องเที่ยวที่คณะอยู่ในเวลานั้นๆ กรณีนี้จะมีค่าใช้จ่ายเพิ่มเติมท่านจำเป็นจะต้องชำระค่าใช้จ่ายที่ใช้ในการเดินทางด้วยตนเองทั้งหมดไม่ว่ากรณีใดทางบริษัทฯ ขอสงวนสิทธิ์ไม่ชดเชยหากท่านไม่ได้ท่องเที่ยวเมือง หรือ สถานที่ท่องเที่ยวใดๆ สถานที่หนึ่งทุกกรณี เนื่องจากเป็นการชำระแบบเหมาจ่ายกับตัวแทนแล้วทั้งหมด
- สำหรับการเดินทางช่วงปีใหม่ เทศกาลวันหยุดยาวไทย วันหยุดญี่ปุ่น อาจเจอปัญหาหารถติดคนแน่นตามสถานที่ท่องเที่ยวต่างๆ ร้านอาหารคนเยอะ หรือในช่วงฤดูหนาวฟ้ามีดเร็ว รวมถึงช่วงปีใหม่ร้านค้าจะปิดบางส่วน ร้านอาหารปิดเร็วกว่าปกติ ขอให้ท่านทำความเข้าใจก่อนจองทัวร์
- ในกรณีที่ลูกค้าติดโควิดก่อนการเดินทาง (ทางบริษัทฯ ขอเก็บค่าใช้จ่ายที่เกิดขึ้นทั้งหมดตามจริง)
- ในกรณีที่ติดโควิดระหว่างการเดินทาง (เจ้าหน้าที่ของบริษัทฯ จะทำการประสานงานให้เพื่อเข้าสู่กระบวนการรักษาที่เป็นไปตามมาตรการของประเทศญี่ปุ่น และในกรณีที่มีค่าใช้จ่ายเกิดขึ้น ลูกค้าจะต้องเป็นผู้รับผิดชอบค่าใช้จ่ายทั้งหมด

หมายเหตุ : กรุณาอ่านรายละเอียดทั้งหมดก่อนทำการจอง, ชำระเงินค่ามัดจำ และชำระเงินค่าทัวร์ทั้งหมด...ทางบริษัทฯ จะถือว่าท่านได้ยอมรับเงื่อนไขและข้อตกลงต่าง ๆ ทั้งหมด