



บริษัท ไดมอนด์ ออน ทัวร์ จำกัด

188/21 ม.8 ต.เทพารักษ์ อ.เมืองสมุทรปราการ จ.สมุทรปราการ 10270
โทรศัพท์ : 092-545-0990 , 081-878-9090 , 086-110-4555
E-mail : info@diamondontour.com
TAT License 11/09582



Diamond On Tour

092-545-0990

DiamondOnTour.com

DiamondOnTour

@diamondontour

นอร์เวย์ * พิชิตเกาะสวาบาร์ด (ขั้วโลกเหนือ) 12 วัน

โลโฟเทน * ทรมโซ (พักในเรือสำราญ HAVILA 1 คืน)



SVALBARD



LOFOTEN



ออกเดินทางสองคณะเท่านั้น 08 - 19 สิงหาคม // 05 - 16 กันยายน 2567

วันแรกของการเดินทาง(1) กรุงเทพฯ - กรุงออสโล

21.00 สมาชิกทุกท่านพร้อมกัน ณ ท่าอากาศยานสุวรรณภูมิ อาคารผู้โดยสารขาออกระหว่างประเทศชั้น 4 โดยมีเจ้าหน้าที่บริษัทฯ คอยอำนวยความสะดวก

วันที่สองของการเดินทาง(2) ออสโล - ชมเมือง - สนามบินฮาร์สต์ัท

00.55 ออกเดินทางสู่สนามบินออสโล โดยเที่ยวบินที่ TG954

07.25 เดินทางถึงสนามบินกรุงออสโล เมืองหลวงของประเทศนอร์เวย์ หลังจากผ่านพิธีตรวจคนเข้าเมืองเรียบร้อยแล้ว นำท่านเดินทางเข้าสู่ตัวเมืองออสโล นำท่านชม “กรุงออสโล” Oslo เมืองหลวงของประเทศนอร์เวย์ ในอดีตครั้งสมัยที่นอร์เวย์อยู่ในอารักขาของอาณาจักรเดนมาร์คนั้น นอร์เวย์เคยย้ายเมืองหลวงถึงสองครั้งสองหนจากกรุงทรอนไฮม์เป็นกรุงเบอร์เก้นจนกระทั่งได้ย้ายมาเป็นกรุงออสโลในปัจจุบันที่โอ้อ่าในเวลาอันอุดมไปด้วยประวัติศาสตร์ย้อนหลังถึง 900 ปี นำท่านเดินเล่นบริเวณท่าเรือเอเคอร์บรูค (Aker Brygge) ในอดีตกว่าร้อยปีมาแล้ว เคยเป็นท่าเรือที่ใหญ่ที่สุดแห่งหนึ่งในนอร์เวย์ เป็นที่ตั้งของศาลาว่าการ (Town Hall) แนวอาร์ตเดคโค สถาปัตยกรรมที่ดูทันสมัย ประดับไปด้วยน้ำพุ สวน และประติมากรรมเติมแต่งให้ดูกลมกลืนบนเนินเขาเหนือท่าเรือยังเป็นที่ตั้งของ “ปราสาทและป้อมปราการอาร์เคอร์ชูล์” Akershus Fortress ปราสาทและป้อมโบราณแห่งนี้ที่สร้างขึ้นใน ปี 1299 ในสมัยของกษัตริย์ฮากอนที่ 5 บนเนินเขาริมทะเล



เที่ยง

บริการอาหารมื้อกลางวัน ณ ภัตตาคาร

บ่าย หลังอาหารอิสระให้เดินเล่นย่าน “ถนนคาร์ล โจฮัน” ถนนสายหลักของเมืองออสโลประเทศนอร์เวย์ ถนนสายนี้ได้รับการตั้งชื่อเพื่อเป็นเกียรติแก่พระเจ้าชาร์ลส์ที่ 3 จอห์นซึ่งเป็นกษัตริย์แห่งสวีเดนในชื่อชาร์ลส์ที่ 14 ถนนเส้นนี้ยังเป็นแหล่งรวมร้านค้าช้อปปิ้งที่มีสินค้ามากมาย รวมถึงยังเป็นที่ตั้งของ “โรงละครแห่งชาติ” ที่สร้างขึ้นในปี 1899, “มหาวิทยาลัยออสโล” มหาวิทยาลัยที่เก่าแก่ที่สุดของนอร์เวย์ สร้างขึ้นในปี 1852, และ “อาคารรัฐสภา” “Stortinget” ที่เปิดใช้มาตั้งแต่ปี 1866



..... ออกเดินทางสู่สนามบินเมืองฮาร์สต์ท โดยเที่ยวบินที่ DY...

..... เดินทางถึงสนามบินฮาร์สต์ท นำท่านเดินทาเข้าสู่ที่พัก

ค่ำ รับประทานอาหารค่ำ ณ โรงแรมที่พัก

พักที่: SCANDIC HARSTAD HOTEL หรือที่พักระดับใกล้เคียง

วันที่สามของการเดินทาง(3) ฮาร์สต์ต – หมู่เกาะโลโฟเทน – เฮนนิ่งสวาร์ ชมเมืองสโวล์แวย์

เช้า บริการอาหารเช้า ณ โรงแรมที่พัก

หลังอาหารเดินทางสู่เมือง ‘เฮนนิ่งสวาร์’

(192 กม.) บนเกาะโลโฟเทน ตั้งอยู่ทาง

ตะวันตกเฉียงเหนือ ของนอร์เวย์

ประกอบด้วยเกาะเล็กเกาะน้อยมากมาย

หลายเกาะ เชื่อมต่อกันด้วยถนนสาย E10

ภูมิประเทศเป็น ภูเขา หินแกรนิตสูง

ตระหง่านสลับเรียงรายริมทะเล มีผืนน้ำสี

ฟ้าคราม หมู่บ้านนี้จะมีอาคารบ้านเรือน

สีสดใสไสมาก ใจกลางหมู่บ้านมีถนน

แคบๆ พาดผ่าน มีทั้งโรงแรม ร้านอาหาร

คาเฟ่ และอาร์ตแกลเลอรี แซมด้วยบ้านชาวประมงสีแดงโดดเด่นอยู่กลางทะเลนอร์วีเจียนทำให้เกิดทัศนียภาพ

งดงามราวกับเมืองในเทพนิยาย



เที่ยง บริการอาหารกลางวัน ณ ภัตตาคาร

บ่าย หลังอาหารจากนั้นนำท่านออกเดินทางเข้าสู่หมู่บ้านสว็อลแวร์ (Svolvær) เมืองหลักของเกาะโลโฟเทน ซึ่งตั้งอยู่ทางตะวันตกเฉียงเหนือ ของนอร์เวย์ ประกอบด้วยเกาะเล็กเกาะน้อยมากมาย หลายเกาะ เชื่อมต่อกันด้วยถนนสาย E10 ภูมิประเทศเป็น ภูเขา หินแกรนิตสูงตระหง่านสลักรายริมหาด มีผืนน้ำสีฟ้าคราม แซมด้วยบ้านชาวประมงสีแดงโดดเด่นอยู่กลางทะเลนอร์วีเจียนทำให้เกิดทัศนียภาพงดงามราวกับเมืองในเทพนิยาย



ชมตัวเมืองที่น่ารักและเป็นที่พักเรือประมงรวมถึงเรือยอร์ช [นำท่านชมเมืองสว็อลแวร์](#) เมืองสวยงามน่ารักตั้งอยู่ทางใต้ของเกาะเอสตัวเกออี “Austvågøya” ที่เป็นส่วนหนึ่งของหมู่เกาะโลโฟเทน เกาะที่มีชื่อเสียงเรื่องทัศนียภาพที่สวยงามของประเทศนอร์เวย์ ถือเป็นแหล่งทรัพยากรธรรมชาติทางทะเลที่สำคัญที่สุดแห่งหนึ่งของประเทศ ที่เต็มไปด้วยบ้านชาวประมงที่ดัดแปลงมาเป็นห้องพักรับนักท่องเที่ยว สีแดงสดสวยงามตัดกับสีท้องฟ้าและน้ำทะเลสีคราม ในบริเวณตัวเมืองจะเต็มไปด้วยร้านค้า ร้านกาแฟ ร้านขายของสินค้าพื้นเมืองและของที่ระลึกมากมาย



ค่ำ บริการอาหารค่ำ ณ ภัตตาคาร

พักที่: THON HOTEL LOFOTEN, SVOLVAER หรือที่พักระดับใกล้เคียง

วันที่สี่ของการเดินทาง(4) สว็อลแวร์ – ชมหมู่บ้านเกาะโลโฟเทน – นัสฟยอร์ด – หมู่บ้านโอเรเนย์ – แสมนอยด์ – พักในเรือสำราญ HAVILA (SEAVIEW)

เช้า บริการอาหารเช้า ณ โรงแรมที่พัก

หลังอาหารเดินทางสู่ พิพิธภัณฑ์ไวกิ้ง (Viking Museum) ที่ใหญ่ที่สุดที่เคยขุดพบในโลกของชาวไวกิ้ง ชมวิถีทัศน์ประวัติ



ของชาวไวกิง สัมผัสกลิ่นน้ำมันดินและควัน ศึกษาศาปัตยกรรมและศิลปะและงานฝีมือ ตั้งอยู่บนฐานบ้านเรือนเก่าของชุมชนชาวไวกิงโบราณ นิทรรศการทางโบราณคดีของชาวไวกิงในอดีต ท่านจะได้เรียนรู้และเข้าใจถึงความเป็นมาของชาวไวกิงมากขึ้น ภายในตัวอาคารจะมีของใช้และอุปกรณ์ในการดำรงชีวิตของชาวไวกิงที่ขุดค้นพบเจอในบริเวณนี้และมีเครื่องแต่งตัวให้ท่านได้ทดลองสวมใส่และเก็บภาพเป็นที่ระลึก **จากนั้นนำท่าน**

เดินทางสู่ หมู่บ้าน นัสฟยอร์ด (Nustjord) (91 กม.) หมู่บ้านเล็กๆ ที่อยู่สุดทางชนบท สาย FV807 ตั้งอยู่บนชายฝั่งทางตอนใต้ของเกาะ Flakstadøya ตามแนว Vestfjorden ที่ได้ชื่อว่าเป็น หมู่บ้านชาวประมงที่เก่าแก่ที่สุดอีกแห่งหนึ่งบนเกาะโลโฟเตน และมีทัศนียภาพที่สวยงามไม่แพ้หมู่บ้านอื่น ๆ

เที่ยง

บริการกลางวัน ณ ภัตตาคาร ณ ภัตตาคาร

บ่าย

หลังอาหารเดินทางสู่หมู่บ้านโอ (Å) (49 กม.) ซึ่งเป็นจุดสิ้นสุดของถนนหมายเลข 10 ของถนนแห่งเกาะโลโฟเตน เดินเล่นชมหมู่บ้านโอ (Å) ที่มีกระท่อมเก่าแก่ อันเป็นประวัติศาสตร์ของท้องถิ่นเหลืออยู่ และตั้งเรียงรายกันเป็นเหมือนพิพิธภัณฑที่ให้ผู้มาเยือนได้เรียนรู้เรื่องราวในอดีตของชุมชนแห่งนี้ **นำท่าน**



ทางสู่หมู่บ้านเรเนย์ Reinehalsen (9.3 กม.) สู้จุดถ่ายรูปที่มีชื่อเสียงที่สุดของประเทศนอร์เวย์ โดยชาวประมงที่เรเนย์ จะออกหาปลาและนำปลามาผ่านกระบวนการแปรรูปด้วยการตากแห้งเพื่อส่งขายและเก็บไว้ทานในฤดูหนาว ปลาส่วนใหญ่ที่จับได้ในเขตนี้อคือปลาค็อด ซึ่งปลาแห้งถือเป็นหนึ่งในสินค้าส่งออกที่เก่าแก่ที่สุดของนอร์เวย์ **จากนั้นสู่หมู่บ้าน**



แฮมมอย (Hamnoy) (5 กม.) หมู่บ้านชาวประมงเล็กมีบ้านเรือนอยู่ไม่กี่หลัง แต่เป็นหมู่บ้านที่มีฉากธรรมชาติงดงามมาก มีทิวเขาตั้งตระหง่านอยู่เบื้องหลัง ด้านหน้ามีเรือประมงจอดทอดสมอยู่มากมาย เก็บ

ภาพบรรยากาศที่สวยงามตามอัธยาศัย **เดินทางสู่ท่าเรือสแตมซุน (Stamsund) (64 กม.)** นำท่านเช็ค-อิน ลงเรือสำราญฮาวีลา (Havila Cruise)

19:15 เรือสำราญ HAVILA / ออกเดินทางสู่เมืองทรมโฮ
ค่ำ บริการอาหารค่ำ ณ ภัตตาคาร ในเรือสำราญ

พักที่: HAVILA CRUISE (ห้องพักวิวทะเล SEAVIEW)



วันที่ห้าของการเดินทาง(5) เรือ HAVILA - ทรอมโซ - ชมเมือง นั่งกระเช้า FJELLHESEN

เช้า บริการอาหารเช้า ณ ภัตตาคาร ภายในเรือสำราญ

หลังอาหารมีเวลาให้ท่านเดินเล่นสำรวจเรือสำราญ มีห้องชานา, ห้องออกกำลังกาย รวมถึงสระน้ำวนจากชูซี่ ไว้บริการทุกท่าน หรือท่านจะเลือกนั่งชมวิวที่สวยงามของนอร์เวย์ พยอร์ด ระหว่างเส้นทางที่สวยงามเกินคำบรรยาย ในเรือมีห้องคาเฟ่ที่สามารถนั่งชมวิวดูหลายจุด



เที่ยง บริการกลางวัน ณ ภัตตาคาร ในเรือสำราญ

14.15 เรือสำราญ เข้าเทียบท่าเรือทรอมโซ จากนั้นเดินทางข้ามสะพานทรอมโซซึ่งเป็นสัญลักษณ์ ของเมืองสู่สถานีกระเช้า Fjellheisen โดยสายกระเช้าขึ้นสู่จุดชมวิวยอดเขาสโตรสไตยเนน (Mt.Storsteinen) เพื่อชมทิวทัศน์ตัวเมืองทรอมโซ, พยอร์ด, แม่น้ำและภูเขาที่ปกคลุมด้วยหิมะในแบบพาโนรามา ซึ่งอยู่สูงจากระดับน้ำทะเล 420 เมตร ซึ่งมีลักษณะเป็นเกาะอยู่กลาง พยอร์ด มีเกาะใหญ่ ๆ ล้อมรอบ มีเวลาให้ท่านจับกาแฟหรือเลือกซื้อสินค้าที่ระลึกตามอธยาศัย ได้เวลาสมควรนำท่านลงสู่สถานีด้านล่าง นำท่านแวะเก็บภาพความงดงามละยิ่งใหญ่ของ โบสถ์อาร์ติค (Arctic



Church) โบสถ์ที่สร้างขึ้นในรูปแบบสถาปัตยกรรมสมัยใหม่ อีกทั้งยังมีโครงสร้างที่โดดเด่น ซึ่งได้แรงบันดาลใจในการสร้างมาจากสภาพภูมิทัศน์ในแบบภาคเหนือของนอร์เวย์

ค่ำ บริการอาหารค่ำ ณ ภัตตาคาร

ที่พัก: RADISSON BLU HOTEL, SCANDIC HOTEL TROMSO หรือที่พักระดับใกล้เคียง

วันที่หกของการเดินทาง(6) ทรมโซ – ล่องเรือชมทรมโซ ฟยอร์ด (ชมปลาวาฬ) ชมเมือง – เมจิก ไอซ์บาร์

เช้า บริการอาหารเช้า ที่ห้องอาหารของโรงแรม

หลังอาหารเช้าท่านล่องเรือ “Whale Safari & Fjord Cruise” ชม “วาฬ” สัตว์เลี้ยงลูกด้วยนมที่มีขนาดใหญ่ที่สุดในโลกท่ามกลางภูมิประเทศที่สวยงามในอาร์กติกโดยเฉพาะ “วาฬหลังค่อม – Humpback Whales” ที่พบมากที่สุด ในบริเวณอ่าวทรมโซ *หมายเหตุ: บริษัทฯ ขอสงวนสิทธิ์ในการเปลี่ยนแปลงหรือยกเลิกกิจกรรมล่องเรือโดยไม่ต้องแจ้งให้ทราบล่วงหน้า อันเนื่องมาจากสภาพอากาศในแถบอาร์กติกที่อาจมีการเปลี่ยนแปลงอย่างรวดเร็ว ซึ่งบริษัทฯ จะจัดกิจกรรมอื่นทดแทนให้ตามความเหมาะสม*



เที่ยง บริการกลางวัน ณ ภัตตาคาร

บ่าย หลังอาหารเดินเล่นชมเมืองทรมโซ เมืองเล็ก ๆ ที่ตั้งอยู่บนเกาะกลางทะเลทางเหนือของนอร์เวย์ มีหิมะปกคลุมภูเขาสูงใหญ่ที่โอบล้อมเมืองเอาไว้ราวกับป้อมปราการ มีสะพานทอดยาวระหว่างเกาะไปยังแผ่นดินใหญ่ ผสมผสานกับความคลาสสิกของสิ่งปลูกสร้างเก่าแก่ที่ชาวทรมโซยังอนุรักษ์ไว้ ทั้งโบสถ์ไม้ โบสถ์ไม้เก่าแก่ชื่อ Tromso Cathedral โบสถ์ไม้ที่ตั้งอยู่ในย่านใจกลางเมือง ที่ได้รับการยอมรับว่ามีความเก่าแก่ที่สุด และยังเป็นหนึ่งในโบสถ์ไม้ที่ใหญ่ที่สุดของนอร์เวย์



โดยมหัศจรรย์ถูกสร้างขึ้นในช่วงปี 1861 ในแบบสไตล์อธิตีที่มีความงดงามมาก จากนั้นนำท่านเข้าชม Magic Ice Bar Tromso พบกับการผจญภัยที่น่าอัศจรรย์กับของเซตอาร์กติก โดยสิ่งของภายในจัดทำขึ้นจากน้ำแข็ง และการติดตั้งที่มีแสงไฟ LED ที่มีสีสัน ผสมผสานดนตรีสร้างบรรยากาศที่มีเสน่ห์ เฉพาะ เมจิกไอซ์เป็นดินแดนมหัศจรรย์ในฤดูหนาวที่ซึ่งจะช่วยให้ท่านได้ดื่มด่ำกับบรรยากาศอันไม่ธรรมดาของดินแดนแห่งนี้ น้ำแข็งที่สมกับเป็น 'Winter Wonderland' อย่างแท้จริง *****หมายเหตุ Magic Ice จะมีชุดคลุมกันหนาวและกันเปียกไว้บริการให้สำหรับทุกท่าน*****



ค่า บริการอาหารค่ำ ณ ภัตตาคาร

ที่พัก: RADISSON BLU HOTEL, SCANDIC HOTEL TROMSO หรือที่พักระดับใกล้เคียง

**วันที่เจ็ดของการเดินทาง(7) ทรมโซ - ลองเยียร์บิน (เกาะสวาบาร์ด)
ขับรถ ATV ชมทัศนียภาพเมืองลองเยียร์บิน**

เช้า บริการอาหารเช้า ที่ห้องอาหารของโรงแรม /

09.30 นำท่านออกเดินทางสู่สนามบินทรมโซ

12.15 ออกเดินทางสู่สนามบินลองเยียร์บิน เกาะสวาบาร์ด (Svalbard)

13.45 เดินทางถึงสนามบินลองเยียร์บิน

(Longyearbyen) เกาะสวาบาร์ด หมู่เกาะที่ตั้งอยู่กึ่งกลางระหว่างนอร์เวย์และขั้วโลกเหนือในมหาสมุทรอาร์กติก ตั้งอยู่บนจุดสูงสุดของโลก มีพื้นที่กว้างว่างเปล่าในแถบอาร์กติกอันบริสุทธิ์และอุดมสมบูรณ์ ไม่มีที่สิ้นสุด สวาบาร์ดประกอบด้วยเกาะเล็กเกาะน้อย เกาะที่ใหญ่ที่สุดคือ Spitsbergen ในขณะที่ภูเขาที่สูงที่สุดคือ Newtontoppen (1,713 เมตรเหนือระดับน้ำทะเล) นำท่านเดินทางเข้าสู่ตัวเมืองลองเยียร์บิน นำท่านขับรถ ATV



Safari (คันละสองท่าน) เข้าไปในภูมิภาคประเทศสवालบาร์ดในฤดูร้อน ที่ซึ่งหุบเขา ลึกและภูเขาสูงเป็นที่อยู่ของกวางเรนเดียร์สवालบาร์ดและสุนัขจิ้งจอกภูเขา เพื่อให้ท่านได้มีโอกาสที่จะสัมผัส ประสบการณ์นี้ในสถานที่ที่น่าตื่นตาตื่นใจที่สุดในโลก ผ่านภูมิภาคประเทศแบบสฟาลบาร์ดสุดคลาสสิกในแอดเวนตาเลน ซึ่งเป็นหุบเขาที่มีรูปร่างเป็นธารน้ำแข็ง และล้อมรอบด้วยภูเขาและอนุสรณ์สถานทางวัฒนธรรมที่น่าสนใจผ่านทัศนียภาพที่เป็นธรรมชาติ และหากคุณโชคดี คุณอาจได้เห็นชีวิตสัตว์ สุนัขจิ้งจอกอาร์กติก กวางเรนเดียร์ และนก ที่อุดมสมบูรณ์ เนื่องจากฤดูร้อนในสฟาลบาร์ดนั้นสั้นโดยมีแสงสว่างตลอดเวลาในช่วงฤดูพระอาทิตย์เที่ยงคืน ตั้งแต่เดือนเมษายนถึงปลายเดือนสิงหาคม



<https://svalbardadventures.com/opplevelser/atv-safari-norsk/>

ค่า บริการอาหารค่ำ ณ ภัตตาคาร

ที่พัก: RADISSON BLU HOTEL, FUKEN LODGE HOTEL หรือที่พักระดับใกล้เคียง

วันที่แปดของการเดินทาง(8) ลองเยียร์บีน (เกาะสวาบาร์ด) – ล่องเรือชมธารน้ำแข็ง ชมชีวิตสัตว์ขั้วโลก – ชมวิวเมืองพาราไมเดน (Ghost Town)

เช้า บริการอาหารเช้า ที่ห้องอาหารของโรงแรม /

09.00 หลังอาหารเช้า นำท่านสู่ท่าเรือเรือเฟอร์รี่ ครุยส์ เพื่อล่องเรือชมฟยอร์ดที่น่าทึ่งของ สฟาลบาร์ เรือมุ่งหน้าสู่บิลเลฟยอร์ดเจเดน (Billefjorden) ซึ่งมักถูกปกคลุมไปด้วย น้ำแข็งในช่วงต้นฤดูหนาว ขณะที่เรือเฟอร์รี่ ครุยส์เข้าใกล้ขอบน้ำแข็ง ท่านจะมีโอกาสที่ น่าตื่นตาตื่นใจในการชมสัตว์ป่าอาร์กติกอัน น่าทึ่งที่เจริญเติบโตในบริเวณนี้ จับตาดู อย่างใกล้ชิดแล้วคุณอาจมองเห็นแมวน้ำที่กำลังอาบแดดบนน้ำแข็ง วอลรัส วาฬหลัง ค่อม และแม้แต่วาฬสีน้ำเงินในฤดูกาล ตั้งแต่เดือนมิถุนายนถึงเดือนสิงหาคม และ

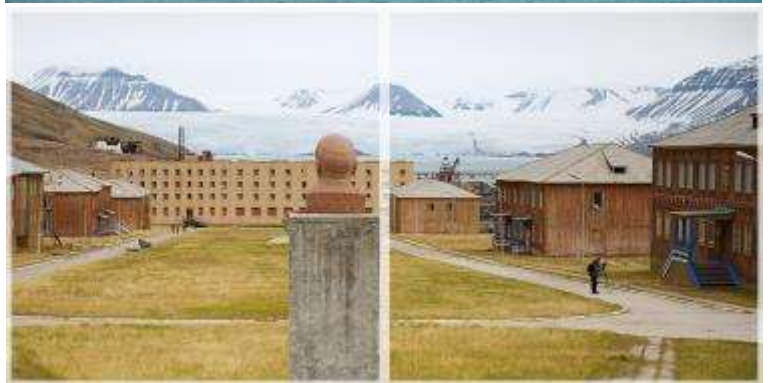


นกนานาชนิด เช่นถึงนกพัฟฟินแอตแลนติก และหากโชคดีเราอาจจะได้เห็นหมีขั้วโลกตัวหนึ่งหรือสองตัวขณะเดินเล่นบนน้ำแข็งลูกของพวกมัน และหากสภาพน้ำแข็งเอื้ออำนวย การล่องเรือนี้จะแสดงทิวทัศน์อันน่าทึ่งของธารน้ำแข็งนอร์ดนสกีโอลด์ (Nordenskiöld Glacier) ด้วย การได้เห็นสัตว์ป่าสัญจรไปมาในถิ่นที่อยู่ตามธรรมชาติเป็นประสบการณ์ที่น่าตื่นตาตื่นใจอย่างแท้จริง



เที่ยง บริการอาหารกลางวัน แบบแบบปิคนิกพร้อมเครื่องดื่ม บนเรือฟยอร์ดครุยส์ เมนูเนื้อบาร์บีคิวและปลาแซลมอนอบ เสิร์ฟพร้อมสลัดพาสต้า ข้าว และขนมปัง

บ่าย ล่องเรือต่อการสัมผัสประสบการณ์ทางธรรมชาติควบคู่ไปกับขอบน้ำแข็งที่เปลี่ยนแปลงตลอดเวลาในบิลเลฟยอร์ดเจเดน (Billefjorden) และส่วนในของอิสฟยอร์ดเจเดน ล่องเรือต่อสู่ชายฝั่งเมือง พาราไมเดน (Pyramiden) เมืองนี้ที่ก่อตั้งโดยสวีเดนในปี 1910 และต่อมาถูกขายให้กับสหภาพโซเวียตในปี 1927 เพื่อทำเหมือง “ถ่านหินอาร์กติก” พาราไมเดนได้รับการพัฒนาตามแนวคิดของสหภาพโซเวียตเกี่ยวกับสังคมในอุดมคติ มีปั๊มน้ำมัน เรือนกระจก ฟาร์ม โรงเรียน โรงเรียนอนุบาล โรงแรม ร้านอาหาร ซึ่งอาคารส่วนใหญ่ยังคงตั้งตระหง่านก่อนที่จะกลายเป็นเมืองร้างในปัจจุบัน ที่ยังคงหลงเหลืออยู่ในใจกลางของพาราไมเดนคือรูปปั้นครึ่งตัวของเลนินที่คอยจับตาดูเมือง พร้อมทิวทัศน์ของธารน้ำแข็งนอร์ดนสกีโอลด์อันสวยงาม



สมควรแก่เวลาเดินทางกลับลองเยียร์บิน
***** บริษัทฯ ขอสงวนสิทธิ์ในการเปลี่ยนแปลงรายการนี้โดยขึ้นอยู่กับสภาพอากาศ และเมืองพาราไมเดนซึ่งเป็นส่วน**

ของประเทศรัสเซีย หากมีการปิดเมืองหรือไม่อนุญาตให้เข้าเมืองได้ บริษัทฯ ขอสงวนสิทธิ์ชมเมืองจากบนเรือแทน * <https://www.visitsvalbard.com/things-to-do/fjordcruise>**

ค่ำ บริการอาหารค่ำ ณ ภัตตาคาร

ที่พัก: RADISSON BLU HOTEL, FUKEN LODGE HOTEL หรือที่พักระดับใกล้เคียง

วันที่เก้าของการเดินทาง(9) ลองเยียร์เบียน (เกาะสวาบาร์ด) – ฟาร์มสุนัขฮัสกี้
นั่งล้อเลื่อนสุนัขฮัสกี้ – ชมเหมืองถ่านหินเก่า

เช้า บริการอาหารเช้า ที่ห้องอาหารของโรงแรม
หลังอาหารเช้าท่านสู่ฟาร์มสุนัขฮัสกี้ สํารวจ
ภูมิประเทศทุ่งทุนตราอันงดงามในแอดเวน
ดาเลน (Adventdalen) ซึ่งมีภูเขาสวยงาม
ล้อมรอบ โดยเลื่อนที่สั่งทำพิเศษที่ลากโดย
สุนัขในภูมิประเทศอาร์กติกมีทั้งความสงบ
และสวยงาม และสำรวจนกที่อุดมสมบูรณ์
และชีวิตกวางเรนเดียร์ เลื่อนจะถูกจำกัดให้
เดินทางบนถนนหลายสายเพื่อหลีกเลี่ยง



อันตรายต่อชีวิตพืชที่เปราะบางและรบกวนนกจำนวนมากที่มาทำรังที่นี่ ฮัสกี้จะลากเลื่อนด้วยความเร็วปานกลาง
จึงมีความปลอดภัย ดังนั้นจึงมีเวลาเหลือเพื่อสำหรับความประทับใจกับทัศนียภาพแบบอาร์กติกที่น่าประทับใจ
<https://en.visitsvalbard.com/things-to-do/dog-sledding-on-wheels>



เที่ยง บริการอาหารกลางวัน ณ ภัตตาคาร

บ่าย หลังอาหารเช้าท่านก้าวเข้าสู่ประวัติศาสตร์
ของลองเยียร์เบียนและอุตสาหกรรมเหมือง
ถ่านหิน ‘Gruve 3 AS’ ที่กว้างขวาง “ถ่าน
หิน” หรือ “ทองคำดำ” ซึ่งเป็นถ่านหินใน
เทือกเขาสฟาลบาร์ดเป็นพื้นฐานในการตั้ง
ถิ่นฐานในเมืองในสฟาลบาร์ด และทำให้



ผู้คนกลายเป็นผู้อยู่อาศัยถาวรของสفالบาร์ดในประวัติศาสตร์เมื่อไม่นานมานี้ ผลิตไปโนภูเขา สัมผัสบรรยากาศที่ไม่เหมือนใครในขณะที่เดินผ่าน อุโมงค์เหมือง และสัมผัสประวัติศาสตร์อุตสาหกรรมของสفالบาร์ด และชีวิตของคนงานเหมืองและสำรวจ อุปกรณ์และเครื่องจักรตั้งแต่สมัยเฟืองฟูดอุตสาหกรรมเหมืองถ่านหินได้วางรากฐานสำหรับการตั้งถิ่นฐาน และในที่สุดทำใหลองเยียร์เบียนเติบโตขึ้นจนกลายเป็นเมืองที่เต็มไปด้วยสีสันอย่างที่เป็นอยู่ทุกวันนี้ <https://en.visitsvalbard.com/things-to-do/coal-mine-3>



ค่า บริการอาหารค่ำ ณ ภัตตาคาร

ที่พัก: RADISSON BLU HOTEL, FUKEN LODGE HOTEL หรือที่พักระดับใกล้เคียง

วันที่สิบของการเดินทาง(10) ชมเมืองลองเยียร์บิน – ออสโล

เช้า บริการอาหารเช้า ที่ห้องอาหารของโรงแรม /

เที่ยง บริการกลางวัน ณ ภัตตาคาร

..... ออกเดินทางสู่สนามบินออสโล

..... เดินทางถึงสนามบินออสโล / นำเข้าสู่ตัวเมือง

ค่า บริการอาหารมื้อค่ำ ณ ภัตตาคาร

พักที่: RADISSON BLU PARK HOTEL หรือที่พักระดับใกล้เคียง

วันที่สิบเอ็ดของการเดินทาง(11) ออสโล – อุทยานฟรอกเนอร์ – เดินทางกลับ

เช้า |๑| บริการอาหารมื้อเช้า ณ โรงแรมที่พัก

หลังอาหารนำท่านชม “อุทยานฟรอกเนอร์” ลานปฏิมากรรมกลางแจ้งที่ใหญ่ที่สุดในโลก จากผลงานของ “กุस्ताฟ วิคเกอร์แลนด์” ปฏิมากรรมชื่อดัง ซึ่งที่นี่มีปฏิมากรรมมากกว่า 200 ชิ้น โดยผลงานชิ้นเอกเป็นเสากลางอุทยานซึ่งมีความสูงถึง 17 เมตร ชื่อ Monolitten รอบเสาแกะสลักเป็นเรื่องราวเกี่ยวกับวัฏจักรชีวิตมนุษย์ ลักษณะของเสาโมนอลิท เป็นรูปคนจำนวนมากมายืนป่ายกันอยู่บนเสาใช้เวลาสร้างรวม 22 ปี

..... เดินทางสู่สนามบินออสโล

14.45 ออกเดินทางกลับสู่กรุงเทพฯ โดยสายการบินไทย → เที่ยวบินที่ TG 921

วันที่สิบสองของการเดินทาง(12) สนามบินสุวรรณภูมิ (กรุงเทพฯ)

05.50 เดินทางถึงสนามบินสุวรรณภูมิ...โดยสวัสดิภาพพร้อมความประทับใจ

***หมายเหตุ...โปรแกรมการเดินทางอาจเปลี่ยนแปลงได้ตามความเหมาะสม เนื่องจากสภาพ ลม พายุ อากาศ การจราจร การล่าช้าของสายการบิน และสถานการณ์ในต่างประเทศที่ทางคณะเดินทางในขณะนั้น เพื่อความเหมาะสม และความปลอดภัยในการเดินทาง บริษัทฯ ได้มอบหมายให้ หัวหน้าทัวร์ผู้นำทัวร์ มีอำนาจตัดสินใจ ณ ขณะนั้นทั้งนี้การตัดสินใจ จะคำนึงถึงความเป็นไปได้ ความเหมาะสม และผลประโยชน์ของหมู่คณะเป็นสำคัญ

อัตราค่าบริการ(รวมค่าวีซ่า & ค่าทิปพนักงานขับรถ)

ออกเดินทางช่วง	ผู้ใหญ่พัก ห้องละ 2 ท่าน	เด็กอายุต่ำกว่า 12 ปี พักกับผู้ใหญ่ 1 ท่าน	เด็กอายุต่ำกว่า 12 ปี พักกับผู้ใหญ่ 2 ท่าน (มีเตียงเสริม)	พักท่านเดียว / ห้อง จ่ายเพิ่ม
08 – 19 ส.ค.67	245,900	245,900	245,900	55,900
05 – 16 ก.ย.67	245,900	245,900	245,900	55,900

กรุณาสำรองที่นั่งล่วงหน้าก่อนการเดินทางอย่างน้อย 8 สัปดาห์เพื่อความสะดวกในการยื่นวีซ่าของท่าน
 ต้องการเดินทางโดยชั้นธุรกิจ BUSINESS CLASS กรุณาสอบถามราคาเพิ่มเติมจากเจ้าหน้าที่บริษัทฯ

อัตราค่าบริการนี้รวม

- ค่าตัวเครื่องบินไป-กลับ กรุงเทพฯ-ออสโล-กรุงเทพฯ(และไฟท์ภายในประเทศ)
- ค่ารถปรับอากาศนำเที่ยวตามระบุไว้ในรายการ พร้อมคนขับรถที่ชำนาญเส้นทาง กฎหมายในยุโรปไม่อนุญาตให้คนขับรถเกิน 12 ชม./วัน
- โรงแรมที่พักตามระบุหรือเทียบเท่าในระดับเดียวกัน โรงแรมส่วนใหญ่ในยุโรปจะไม่มีเครื่องปรับอากาศ เนื่องจากอยู่ในแถบที่มีอุณหภูมิต่ำและราคาโรงแรมจะปรับขึ้น 3-4 เท่าตัว หากวันเข้าพักตรงกับงานเทศกาล หรือการประชุมต่างๆ อันเป็นผลที่ทำให้ต้องมีการปรับเปลี่ยนย้ายเมือง โดยคำนึงถึงความเหมาะสมเป็นหลัก
- ค่าพนักงานยกกระเป๋า ณ โรงแรมที่พัก
- ค่าธรรมเนียมในการยื่นวีซ่ายุโรปหรือกลุ่มเชงเก้นวีซ่า และค่าธรรมเนียมวีซ่า ทางสถานทูตไม่คืนให้ท่านไม่ว่าท่านจะผ่านการพิจารณาหรือไม่ก็ตาม
- ค่าอาหารที่ระบุในรายการ ให้ท่านได้ลิ้มรสกับอาหารท้องถิ่นในแต่ละประเทศ
- ค่าบริการนำทัวร์โดยหัวหน้าทัวร์ผู้มีประสบการณ์นำเที่ยวให้ความรู้ และคอยดูแลอำนวยความสะดวกตลอดการเดินทาง
- ค่าทิปคนขับรถ ตลอดการเดินทาง
- ค่าประกันสุขภาพและอุบัติเหตุในการเดินทางวงเงินท่านละ 2,000,000 บาท
- น้ำดื่มบริการบนรถโค้ช

อัตรค่าบริการนี้ไม่รวม

1. ค่าภาษีมูลค่าเพิ่ม 7 % และค่าภาษีหัก ณ ที่จ่าย 3 %
2. ค่าทิปหัวหน้าทัวร์ วันละ 150 บาท / วัน / ท่าน (1,800 บาท หากท่านประทับใจในการบริการ)
3. ค่าใช้จ่ายส่วนตัว อาทิ ค่าโทรศัพท์ ค่าซักรีด ค่าเครื่องดื่มและอาหารนอกเหนือจากที่ระบุในรายการ
4. ค่าฝากฝังของภยาน้ำมันที่ทางสายการบินแจ้งเปลี่ยนแปลงกะทันหัน

เงื่อนไขการสำรองที่นั่ง และการชำระเงิน

1. กรุณาจองล่วงหน้าพร้อมชำระงวดแรก 120,000 บาท ก่อนการเดินทาง พร้อมแฟกซ์สำเนาหน้าหนังสือเดินทาง Passport มายังบริษัท และค่าใช้จ่ายส่วนที่เหลือกรุณาชำระก่อนการเดินทางไม่น้อยกว่า 14 วัน มิฉะนั้นจะถือว่าท่านยกเลิกการเดินทาง
2. บริษัทฯ ขอสงวนสิทธิ์ยกเลิกการเดินทางก่อนล่วงหน้า 10 วัน ซึ่งจะเกิดขึ้นได้ก็ต่อเมื่อไม่สามารถทำรูปได้อย่างน้อย 20 ท่าน และหรือ ผู้ร่วมเดินทางในขณะไม่สามารถผ่านการพิจารณาวีซ่าได้ครบ 20 ท่าน ซึ่งในกรณีนี้ ทางบริษัทฯ ยินดีคืนเงินให้ทั้งหมดหักค่าธรรมเนียมวีซ่า หรือจัดหาคณะทัวร์อื่นให้ ถ้าท่านต้องการ
3. บริษัทฯ ขอสงวนสิทธิ์ที่จะเปลี่ยนแปลงรายละเอียดบางประการ ในทัวร์นี้ เมื่อเกิดเหตุจำเป็น สุดวิสัย จนไม่อาจแก้ไขได้ และจะไม่รับผิดชอบใดๆ ในกรณีที่สูญหาย สูญเสียหรือได้รับบาดเจ็บ ที่นอกเหนือความ รับผิดชอบของหัวหน้าทัวร์และเหตุสุดวิสัยบางประการเช่น การนัดหยุดงาน ภัยธรรมชาติ การจลาจล ต่างๆ
4. เนื่องจากรายการทัวร์นี้เป็นแบบเหมาจ่ายเบ็ดเสร็จ หากท่านสละสิทธิ์การใช้บริการใดๆตามรายการ หรือถูกปฏิเสธการเข้าและออกประเทศไม่ว่าในกรณีใดก็ตาม บริษัทฯ ขอสงวนสิทธิ์ไม่คืนเงินในทุกกรณี
5. เมื่อท่านได้ชำระเงินมัดจำหรือทั้งหมด ไม่ว่าจะเป็นการชำระผ่านตัวแทนของบริษัทฯ หรือชำระโดยตรงกับทางบริษัทฯ ทางบริษัทฯ จะขอถือว่าท่านรับทราบและยอมรับในเงื่อนไขต่างๆของบริษัทฯ ที่ได้ระบุไว้โดยทั้งหมด

หมายเหตุ

1. บริษัทฯ จะทำการยื่นวีซ่าของท่านก็ต่อเมื่อในขณะมีผู้สำรองที่นั่งครบ 15 ท่าน และได้รับคิวการตอบรับจากทางสถานทูต เนื่องจากบริษัทฯ จะต้องใช้เอกสารต่างๆที่เป็นกรุปในการยื่นวีซ่า อาทิ ตัวเครื่องบิน ห้องพักที่คอนเฟิร์มมาจากทางยุโรป ประกันการเดินทาง ฯลฯ ทางท่านจะต้องรอให้คณะครบ 15 ท่าน จึงจะสามารถยื่นวีซ่าให้กับทางท่านได้อย่างถูกต้อง
2. หากในช่วงที่ท่านเดินทางคิววีซ่ากรุปในการยื่นวีซ่าเต็ม ทางบริษัทต้องขอสงวนสิทธิ์ในการยื่นวีซ่าเดี่ยว ซึ่งทางท่านจะต้องเดินทางมายื่นวีซ่าด้วยตัวเอง ตามวัน และเวลานัดหมายจากทางสถานทูต โดยมีเจ้าหน้าที่ของบริษัทคอยดูแล และอำนวยความสะดวก
3. เอกสารต่างๆที่ใช้ในการยื่นวีซ่าท่องเที่ยวทวีปยุโรป ทางสถานทูตเป็นผู้กำหนดออกมา มิใช่บริษัททัวร์เป็นผู้กำหนด ท่านที่มีความประสงค์จะยื่นวีซ่าท่องเที่ยวทวีปยุโรป กรุณาจัดเตรียมเอกสารให้ถูกต้อง และครบถ้วนตามที่สถานทูตต้องการ เพราะจะมีผลต่อการพิจารณาวีซ่าของท่าน บริษัททัวร์เป็นแต่เพียงตัวกลาง และอำนวยความสะดวกในการยื่นวีซ่าเท่านั้น มิได้เป็นผู้พิจารณาว่าวีซ่าให้กับทางท่าน
4. กรณีวีซ่าที่ท่านยื่นไม่ผ่านการพิจารณา และคณะสามารถออกเดินทางได้ ท่านจะต้องเสียค่าใช้จ่ายจริงที่เกิดขึ้นดังต่อไปนี้

- ค่าธรรมเนียมการยื่นวีซ่าและค่าดำเนินการ ทางสถานทูตจะไม่คืนค่าธรรมเนียมใดๆทั้งสิ้นแม้ว่าจะผ่านหรือไม่ผ่านการพิจารณา
 - ค่ามัดจำตัวเครื่องบิน หรือตัวเครื่องบินที่ออกมาจริง ณ วันยื่นวีซ่า ซึ่งตัวเป็นเอกสารที่สำคัญในการยื่นวีซ่า หากท่านไม่ผ่านการพิจารณา ตัวเครื่องบินถ้าออกตัวมาแล้วจะต้องทำการ REFUND โดยจะมีค่าธรรมเนียมที่ท่านต้องถูกหักบางส่วน และส่วนที่เหลือจะคืนให้ท่านภายใน 45-60 วัน (ตามกฎหมายของแต่ละสายการบิน) ถ้ายังไม่ออกตัวท่านจะเสียแต่ค่ามัดจำตัวตามจริงเท่านั้น
 - ค่าห้องพักในทวีปยุโรป ถ้าคณะออกเดินทางได้ และท่านไม่ผ่านการพิจารณาวีซ่า ตามกฎหมายท่านจะต้องคืนค่ามัดจำห้องพัก 2 คืนแรกของการเดินทางหากท่านไม่ปรากฏตัวตามวันที่เข้าพัก ทางโรงแรมจะต้องยึดค่าห้องพัก 100% ในทันที ทางบริษัทจะแจ้งให้ท่านทราบ และมีเอกสารชี้แจงให้ท่านเข้าใจ
5. หากท่านผ่านการพิจารณาวีซ่า แล้วยกเลิกการเดินทางทางบริษัทขอสงวนสิทธิ์ในการยึดค่าใช้จ่ายทั้งหมด 100%
6. ทางบริษัทเริ่มต้น และจบ การบริการ ที่สนามบินสุวรรณภูมิ กรณีท่านเดินทางมาจากต่างจังหวัด หรือต่างประเทศ และจะสำรองตัวเครื่องบิน หรือพาหนะอย่างหนึ่งอย่างใดที่ใช้ในการเดินทางมาสนามบิน ทางบริษัทจะไม่รับผิดชอบค่าใช้จ่ายในส่วนนี้ เพราะเป็นค่าใช้จ่ายที่นอกเหนือจากโปรแกรมการเดินทางของบริษัท ฉะนั้นท่านควรจะให้กรุป FINAL 100% ก่อนที่จะสำรองยานพาหนะ

เงื่อนไขการยกเลิก

1. ยกเลิกก่อนการเดินทาง 30 วัน – คืนค่าใช้จ่ายทั้งหมด ยกเว้นกรุปที่เดินทางช่วงวันหยุด หรือเงินค่ามัดจำที่ต้องการันตีที่นั่งกับสายการบิน หรือ กรุปที่มีการการันตีค่ามัดจำที่พักโดยตรงหรือโดยการผ่านตัวแทนในประเทศ หรือต่างประเทศและไม่อาจขอคืนเงินได้ (ค่าใช้จ่ายตามความเป็นจริง)
2. ยกเลิกก่อนการเดินทาง 16 – 29 วันขึ้นไป – เก็บค่าใช้จ่าย 50 % ของราคาทัวร์
3. ยกเลิกก่อนการเดินทาง 1 – 15 วัน – เก็บค่าบริการทั้งหมด 100 %

เอกสารที่ใช้ในการยื่นขอวีซ่า VISA (ต้องมาโชว์ตัวที่สถานทูตเพื่อสแกนลายนิ้วมือทุกท่าน)

1. หนังสือเดินทางที่เหลืออายุใช้งานไม่ต่ำกว่า 6 เดือน และมีหน้าพาสปอร์ตว่างอย่างน้อย 3 หน้า
 2. รูปถ่ายสี (ต้องถ่ายไว้ไม่เกิน 6 เดือน ฉากหลังเป็นสีขาวเท่านั้น) 1.5 X 2.0 นิ้ว จำนวน 3 รูป ขึ้นอยู่กับประเทศที่จะเดินทาง
 3. หลักฐานแสดงสถานะการทำงาน 1 ชุด
- * ค่าขาย หลักฐานทางการค้า เช่น ใบรับรองจากกระทรวงพาณิชย์หรือใบทะเบียนการค้าที่มีชื่อผู้เดินทาง อายุ ย้อนหลังไม่เกิน 3 เดือนนับจากเดือนที่จะเดินทาง *พนักงานและผู้ถือหุ้น หนังสือรับรองการทำงานเป็นภาษาอังกฤษ ในการออกจดหมายรับรองกรุณาระบุคำว่า TO WHOM IT MAY CONCERN แทนการใช้ชื่อแต่ละสถานทูต
- * ข้าราชการและนักเรียน หนังสือรับรองจากต้นสังกัด หนังสือรับรองเป็นภาษาอังกฤษ
4. หลักฐานแสดงฐานะการเงินท่านละ 1 ฉบับ (สถานทูตรับบัญชีออมทรัพย์เท่านั้น ส่วนบัญชีอื่นๆนอกจากออมทรัพย์และเอกสารแสดงทางการเงินอื่นๆ สามารถยื่นแนบเพิ่มเติมได้ ทั้งนี้เพื่อให้หลักฐานการเงินของท่านสมบูรณ์ที่สุด)

* หนังสือรับรองจากธนาคาร ในการออกจดหมายรับรองกรุณาระบุคำว่า TO WHOM IT MAY CONCERN แทนการใช้ชื่อแต่ละสถานทูตพร้อม Statement และ สำเนาสมุดเงินฝาก ออมทรัพย์ โดยละเอียดทุกหน้า ย้อนหลัง 6 เดือน กรุณาสะกดชื่อให้ตรงกับหน้าพาสปอร์ต และหมายเลขบัญชีเล่มเดียวกับสำเนาที่ท่านจะใช้ยื่นวีซ่า (ใช้เวลาดำเนินการขอประมาณ 3-5 วันทำการ)

* เด็กต้องทำเอกสารรับรองบัญชีจากทางธนาคารบิดาหรือมารดา

* สามปี-ภรรยาที่มีการจดทะเบียนสมรส สามารถใช้เอกสารการเงินร่วมกันได้ แต่ให้ทางธนาคารออกเอกสารแยกคนละชุด

5. กรณีเด็กอายุต่ำกว่า 20 ปีบริบูรณ์ / หากเด็กไม่ได้เดินทางกับบิดา/มารดาคนใดคนหนึ่ง หรือบิดามารดาไม่ได้เดินทางทั้งสองคน ต้องมีจดหมายยินยอมให้เดินทางไปต่าง ประเทศจากบิดา และ มารดา ซึ่งจดหมายต้องออกโดยที่ว่าการอำเภอ

6. สำเนาบัตรประชาชน หรือ สำเนาสูติบัตร 1 ชุด

7. สำเนาทะเบียนบ้าน 1 ชุด / สำเนาทะเบียนสมรส หรือ ทะเบียนหย่า 1 ชุด

8. สำเนาใบเปลี่ยนชื่อ-สกุล (ถ้ามี) 1 ชุด

9. การบิดเบือนข้อเท็จจริงประการใดก็ตามอาจจะถูกระงับมิให้เดินทางเข้าประเทศในกลุ่มเชงเก้นเป็นการถาวร และถึงแม้ว่าท่านจะถูกปฏิเสธวีซ่าสถานทูตไม่คืนค่าธรรมเนียมที่ได้ชำระไปแล้วและหากต้องการขอยื่นคำร้องใหม่ก็ต้องชำระค่าธรรมเนียมใหม่ทุกครั้ง

10. หากสถานทูตมีการเรียกสัมภาษณ์ ทางบริษัทฯขอความร่วมมือในการเชิญท่านไปสัมภาษณ์ตามนัดหมายและ โปรดแต่งกายสุภาพ ทั้งนี้ทางบริษัทฯ จะส่งเจ้าหน้าที่ไปอำนวยความสะดวก และประสานงานตลอดเวลาและหากสถานทูตขอเอกสารเพิ่มเติมทางบริษัทฯใคร่ขอรบกวนท่านจัดส่งเอกสารดังกล่าวเช่นกัน

11. กรณีที่ท่านยกเลิกการเดินทางภายหลังจากได้วีซ่าแล้ว ทางบริษัทฯขอสงวนสิทธิ์ในการแจ้งสถานทูตยกเลิกวีซ่าของท่าน เนื่องจากการขอวีซ่าในแต่ละประเทศจะถูกรับทักไว้เป็นสถิติในนามของบริษัทฯ

12. ทางสถานทูตจะรับพิจารณาเฉพาะท่านที่มีเอกสารพร้อมและมีความประสงค์ที่จะเดินทางไปท่องเที่ยวยังประเทศตามที่ระบุเท่านั้น การปฏิเสธวีซ่าอันเนื่องมาจากหลักฐานในการขอขึ้นวีซ่าปลอมหรือผิดวัตถุประสงค์ในการยื่นขอวีซ่าท่องเที่ยว ทางบริษัทฯ ขอสงวนสิทธิ์ในการคืนเงิน โดยจะหักค่าใช้จ่ายที่เกิดขึ้นจริงและจะคืนให้ท่านหลังจากทัวร์ออกเดินทางภายใน 30 วัน โปรแกรมการเดินทางอาจเปลี่ยนแปลงได้ตามความเหมาะสม ทั้งนี้จะคำนึงถึงประโยชน์และความปลอดภัยของผู้เดินทางเป็นหลัก
