



บริษัท ไดมอนด์ ออน ทัวร์ จำกัด

188/21 ม.8 ต.เทพารักษ์ อ.เมืองสมุทรปราการ จ.สมุทรปราการ 10270
โทรศัพท์ : 092-545-0990 , 081-878-9090 , 086-110-4555
E-mail : info@diamondontour.com
TAT License 11/09582



Diamond On Tour

092-545-0990

DiamondOnTour.com

DiamondOnTour

@diamondontour



10 วัน 7 คืน อเมริกา-แคนาดา



บินเข้านิวยอร์ก (อเมริกา) – บินออกจากโตรอนโต (แคนาดา)

30 พฤษภาคม – 8 มิถุนายน 2568

ราคา **158,000** บาท

(ไม่รวมค่าวีซ่าอเมริกาและวีซ่าแคนาดา แต่รวมทิปต่างๆแล้ว)

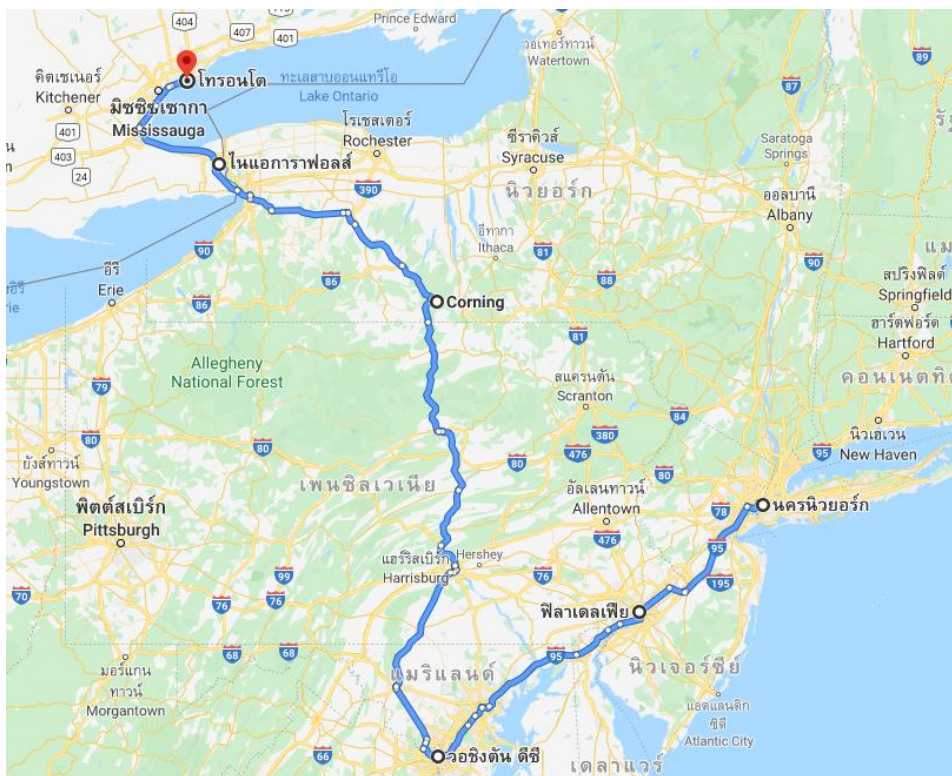
นิวยอร์ก (พักค้าง 3 คืน) – ล่องเรือชมเทพีเสรีภาพ – ขึ้นตึกวัน เวิลด์เทรดเซ็นเตอร์ – ขึ้นตึกเอ็มไพร์สเตต
ฟิลาเดลเฟีย- วอชิงตัน ดี.ซี. – แฮร์ริสเบิร์ก – คอร์นิง – น้ำตกไนแอการา (ฝั่งแคนาดา) - ขึ้นหอคอยสกายลอน
ทาวเวอร์ อาหารมือพิเศษ – พักห้องวิวน้ำตกไนแอการา – โตรอนโต - ขึ้น CN Tower (พักแคนาดารวม 2 คืน)



10 วัน 7 คืน อเมริกา-แคนาดา

- ✓ ชมน้ำตกไนแอการา (ฝั่งแคนาดา), สัมผัสน้ำตกไนแอการาแบบใกล้ชิดกับการล่องเรือ Horn Blower ฝั่งแคนาดา
- ✓ อาหารมื้อพิเศษ บนหอคอยสกายลอน ทาวเวอร์ (Skylon Tower) ริมน้ำตกไนแอการา
- ✓ พัก... นิวยอร์ก 3 คืน, วอชิงตันดี.ซี., แฮร์ริสเบิร์ก, ไนแอการา (ฝั่งแคนาดา) ห้องวิวน้ำตก และ โตรอนโต
- ✓ เที่ยวแคนาดาฝั่งตะวันออก พร้อมพักค้างคืนที่ โตรอนโต พักแคนาดา รวม 2 คืน
- ✓ **ขึ้นตึกวัน** เวิลด์เทรด (ตึกใหม่ล่าสุด) และขึ้นตึกเอ็มไพร์สเตต, **ขึ้น**หอคอย CN Tower

แผนที่ท่องเที่ยวเส้นทาง อเมริกา – แคนาดา



30 พ.ค. 68 กรุงเทพฯ – ลอนดอน - นิวยอร์ก

- 08.00 น. คณะฯ พร้อมกันที่ สนามบินสุวรรณภูมิ อาคารผู้โดยสารขาออกระหว่างประเทศ ประตูหมายเลข 7-8 เคาน์เตอร์ M สายการบินคาเธ่ย์ แปซิฟิก แอร์เวย์ส
- 11.00 น. ออกเดินทางสู่ ลอนดอน โดยสายการบินคาเธ่ย์ แปซิฟิก แอร์เวย์ส เที่ยวบินที่ CX750 (ใช้เวลาเดินทางประมาณ 2.50 ชั่วโมง) สายการบินมีบริการอาหารเช้านบนเครื่องบิน พร้อมเพลิดเพลินกับภาพยนตร์หลากหลายกับ **จอทีวีส่วนตัวทุกที่นั่ง**
- 15.00 น. เดินทางถึง **สนามบินเชคเคาท์ประเทศลอนดอน** เพื่อแวะเปลี่ยนเครื่องสู่สนามบินจอห์น เอฟ. เคนเนดี (JFK) สหรัฐอเมริกา อิสระให้ท่านได้ช้อปปิ้งสินค้าปลอดภาษีภายในสนามบินตามอัธยาศัย

16.15 น. ออกเดินทางจากสนามบิน **ฮ่องกง (HKG)** สู่อากาศยานนานาชาติจอห์นเอฟ เคนเนดี (JFK) โดยเที่ยวบิน **CX840** (ใช้เวลาบินประมาณ 16 ชั่วโมง)

******* บินข้ามเส้นแบ่งเขตเวลาสากล *******

สายการบินมีบริการอาหารค่ำ และ อาหารเช้านบนเครื่องบิน

20.35 น. เดินทางถึงท่าอากาศยานนานาชาติจอห์นเอฟ เคนเนดี รัฐนิวยอร์ก ประเทศสหรัฐอเมริกา นำท่านผ่านพิธีการตรวจคนเข้าเมือง และ ศุลกากร จากนั้นนำท่านเข้าสู่โรงแรมที่พัก

นำท่านเข้าสู่โรงแรมที่พัก Hilton Newark Hotel/ Crown Plaza Newark Hotel ** หรือเทียบเท่า (คืนที่ 1)**

31 พ.ค. 68 นิวยอร์ก – เทพีเสรีภาพ – ขึ้นตึกเอ็มไพร์สเตต – เซ็นทรัลพาร์ค – ไทม์สแควร์

เช้า **รับประทานอาหารเช้าในโรงแรม**

นำท่านขึ้นรถโค้ชปรับอากาศสู่ **มหานครนิวยอร์ก** สำหรับวันนี้ให้ท่านได้เที่ยวแบบเต็มวันในเกาะแมนฮัตตัน นำท่าน **นั่งเรือสู่เกาะลิเบอร์ตี** เพื่อชมทิวทัศน์ของฝั่งเมือง แมนฮัตตัน นำท่านชม **เทพีเสรีภาพบนเกาะลิเบอร์ตี** สัญลักษณ์แห่งสันติภาพที่ประชาชนของประเทศฝรั่งเศสมอบให้กับประชาชนนครนิวยอร์ก ท่านจะได้เห็นทิวทัศน์ของแมนฮัตตันของมหานครนิวยอร์ก และนิวยอร์กซิตี้ได้จากจุดนี้ ระหว่างการล่องเรือท่านจะได้เห็น ตึกระฟ้าทั่วทั้งเกาะแมนฮัตตัน รวมถึง สะพานบรูกลิน ซึ่งเป็นสะพานแห่งแรกของนิวยอร์ก ที่สร้างข้ามแม่น้ำอีสต์ริเวอร์เพื่อเชื่อมเกาะแมนฮัตตัน ซึ่งเป็นใจกลางของนครนิวยอร์ก กับ ย่าน บรูกลิน ที่อยู่ตรงข้ามเป็นสะพานที่ใช้อิฐและหินผสมผสานกัน ก่อเป็นเสาหลักขึ้น 2 ฟาก แล้วก็ใช้เส้นลวดเหล็กขึงเพื่อยึดโยงสะพาน ซึ่งมีทั้งปูนและไม้ ความยาวทั้งสิ้น 6,016 ฟุต และกว้าง 85ฟุต จนเป็นผลสำเร็จ สามารถ ใช้งานได้อย่างคงทนมาจนถึงปัจจุบัน เรือจะนำท่านผ่านและสามารถมองเห็นตึก **World Trade Center** หรือที่ชาวอเมริกันเรียกว่าบริเวณ **Ground Zero** ซึ่งชื่อนี้เป็นชื่อที่ถูกเรียกแทนพื้นที่บริเวณตึก World Trade Center เดิมคำเรียกว่า Ground Zero นั้นเป็นคำศัพท์ที่ถูกนำมาใช้ เมื่อคราวที่ญี่ปุ่น โดนระเบิดนิวเคลียร์ที่ Hiroshima, Nagasaki ครั้นต่อมา ศัพท์คำนี้จึงใช้เรียกแทนความหายนะที่มีสาเหตุมาจากระเบิด หรือความเสียหายครั้งยิ่งใหญ่ ด้วยสาเหตุนี้ พื้นที่บริเวณตึก World Trade Center จึงถูกเรียกว่า Ground Zero ซึ่งกลายเป็นพื้นที่ประวัติศาสตร์ของประเทศอเมริกา

กลางวัน **รับประทานอาหารกลางวัน ณ ภัตตาคาร**



ป้าย นำท่าน **ขึ้นตึกเอ็มไพร์สเตต (Empire State Building)** ตึกนี้ เป็นที่ทำการของบริษัทใหญ่ๆ กว่า 600 บริษัท ตึกแห่งนี้ใช้อิฐในการก่อสร้าง 10 ล้านก้อน สูง 375 เมตร และลึกลงไปได้ดินจากระดับถนน แบ่งเป็น 102 ชั้น บนยอดสุดมีโดมสูงขึ้นไปอีก 60 เมตร จากชั้นล่างถึงชั้นที่ 86 มีโครงเหล็กเสริมอย่างดี ชนิดไม่ขึ้นสนิม คิดเป็นน้ำหนัก 730 ตัน มีหน้าต่างทั้งหมด 6,500 บาน จุคนได้ 80,000 กว่าคน รับประกัน 6,000 ปี ใช้ลิฟต์ขึ้นลง 65 เครื่อง เริ่มสร้างเมื่อ 1 ตุลาคม พ.ศ. 2472 (ค.ศ.1929) สร้างเสร็จเมื่อ 1 พฤษภาคม พ.ศ. 2480 (ค.ศ. 1937) นำทุกท่านขึ้นชมวิวกจากชั้น 86 ของตึก ซึ่งสามารถมองเห็นทิวทัศน์ของ เกาะแมนฮัตตัน ไจกลางกรุงนิวยอร์ก ชมวิวกรุงแมนฮัตตันแบบ 360 องศา อิสระให้ท่าน ได้ถ่ายรูปและเดินเล่นบนชั้น 86 ได้ตามอัธยาศัย จากนั้น นำท่านผ่านชม **สวนสาธารณะ เซ็นทรัล พาร์ค (Central park)** ซึ่งเป็นสวนสาธารณะที่มีขนาดใหญ่ที่สุดในแมนฮัตตัน (เป็นเขตปกครองตนเอง) แห่งมหานครนิวยอร์ก ต้อนรับนักท่องเที่ยวจากทั่วโลกประมาณปีละ 25 ล้านคน เป็นสวนสาธารณะที่มีคนมาท่องเที่ยวมากที่สุดในสหรัฐอเมริกา และยิ่งไปกว่านั้น สวนสาธารณะแห่งนี้ยังเป็นสถานที่ถ่ายทำหนังหลายๆ เรื่อง และรายการต่างๆ อีกมากมาย จึงทำให้เซ็นทรัลพาร์ค โด่งดังไปทั่วโลก นำท่านผ่านชม **ร็อกกี้เฟลเลอร์เซ็นเตอร์ (Rockefeller Center)** ถนนสายที่ห้า (Fifth Avenue) ที่สร้างขึ้นจากตระกูลที่ร่ำรวย ดიდอันดับหนึ่งในสิบของอเมริกา ซึ่งคับคั่งไปด้วยศูนย์การค้า และโรงแรมหรูชั้นนำ จากนั้น นำท่านสู่ย่าน **ไทมส์แควร์ (Times Square)** หนึ่งในสถานที่ที่เป็นหัวใจของนิวยอร์ก ไทมส์แควร์ ได้กลายสถานะเป็นสถานที่ที่สำคัญของโลกและได้กลายเป็นสัญลักษณ์ของนครนิวยอร์ก ซึ่งเป็นผลมาจากที่ไทมส์แควร์เป็นสถานที่ที่ดูทันสมัย ล้ำยุค เพราะมีจอโฆษณาขนาดใหญ่มากมายติดอยู่ตามบริเวณ โดยรอบ นอกจากนี้ ไทมส์แควร์ ยังเป็นจุดปลายทางฝั่งตะวันออกของ ลินคอล์น ไฮเวย์ หรือ ทางหลวงลินคอล์น อันเป็นทางหลวงสายแรกที่ตัดผ่านสหรัฐอเมริกา



ค่ำ รับประทานอาหารค่ำ ณ ภัตตาคารจีน พร้อมลิ้มลองเมนูกุ้งมังกร

นำท่านเข้าสู่โรงแรมที่พัก **Hilton Newark Hotel/ Crown Plaza Newark Hotel ****** หรือเทียบเท่า (คืนที่ 2)

1 มิ.ย. 68 ขึ้นตึก วัน เวิลด์เทรด เซ็นเตอร์ – ช้อปปิ้งเอาท์เลต **Woodbury Outlet**

เช้า รับประทานอาหารเช้าในโรงแรม

นำท่านขึ้นชมความสวยงามของตึกใหม่แห่งย่านแมนฮัตตัน “ตึก วัน เวิลด์เทรด เซ็นเตอร์” ซึ่งเป็นอาคารที่สูงที่สุดในสหรัฐ ด้วยความสูง 541 เมตร มีทั้งหมด 104 ชั้น และใช้งบประมาณในการก่อสร้างรวม 3,900 ล้านดอลลาร์สหรัฐ (117,000 ล้านบาท) และอยู่บนพื้นที่เดิมของอาคารสำนักงานตึกแฝดเวิลด์เทรดเซ็นเตอร์ที่ถล่มเนื่องจากเหตุการณ์ก่อการร้ายในวันที่ 11 กันยายน 2001 อิสระให้ท่านได้ชมวิวกจากตึกสูงแห่งใหม่ของนิวยอร์ก



กลางวัน **รับประทานอาหารกลางวัน ณ ภัตตาคารท้องถิ่น**

บ่าย นำท่านสู่ **วูดเบอร์รี่ เอาท์เลต (Woodbury Outlets)** (ระยะทาง 63 กม. ใช้เวลาเดินทางประมาณ 50 นาที) ซึ่งเรียกได้ว่าเป็นเอาท์เลตที่ดีที่สุดในอเมริกา ตั้งอยู่บนเนื้อที่ขนาดใหญ่ ประกอบด้วยร้านค้าแบรนด์เนมกว่า 250 ร้านค้า นำเสนอสินค้าในราคาที่ชวนให้เลือกสรรมากมายหลากหลายแบรนด์ อาทิเช่น Burberry, Gucci, Dior, Coach, Diesel, G-Star, Miss Sixty, Energy, Nike, Versace, Polo, A/X, Emporio Armani, TOD, Belenciaga, Samsonite และอื่นๆอีกมากมาย อิสระให้ท่านช้อปปิ้งตามอัชฌาศัย (ร้านค้าทุกร้านลดราคา 30 – 70%) ซึ่งเรียกได้ว่าเป็นเอาท์เลตที่ใหญ่ที่สุด และ ถูกที่สุดในสหรัฐอเมริกา เราแนะนำให้ท่านเลือกซื้อสินค้าที่นี่ เนื่องจากราคาและสินค้ามีให้เลือกมากมาย นอกจากส่วนลดของทางร้านค้าแต่ละร้านแล้ว ยังมีคูปองส่วนลดเพิ่ม ที่แจกให้ลูกค้าทุกท่าน เรียกได้ว่า สวรรค์สำหรับนักช้อปปิ้งจริงๆ

ค่ำ **รับประทานอาหารค่ำ ณ ภัตตาคารไทย**

นำท่านเข้าสู่โรงแรมที่พัก **Hilton Newark Hotel/ Crown Plaza Newark Hotel **** หรือเทียบเท่า (คืนที่ 3)**

2 มิ.ย. 68 **ฟิลาเดลเฟีย – พิพิธภัณฑสถานอวกาศ – วอชิงตัน ดี.ซี.**

เช้า **รับประทานอาหารเช้าในโรงแรม**

นำท่านเดินทางสู่ **เมืองฟิลาเดลเฟีย** (ระยะทาง 103 กม. ใช้เวลาเดินทางประมาณ 1.30 ชม.) หรือที่เรียกกันว่า Philly หรือ The City of Brotherly Love เป็นเมืองหลวงแห่งแรก ของ สหรัฐอเมริกา เป็นเมืองที่ใหญ่ที่สุดในรัฐเพนซิลเวเนีย และเป็นเมืองที่พลเมืองหนาแน่นที่สุดเป็นอันดับ 6 ของสหรัฐอเมริกา และเป็นเมืองที่มีพื้นที่เมืองจากประชากรเป็นอันดับ 5 และมีผู้บริโภคลือมากเป็นอันดับ 4 จากการสำรวจของนิเซน มีเดีย รีเสิร์ช และเป็นเมืองที่มีพลเมืองหนาแน่นเป็นอันดับที่ 49 ของโลก นอกจากนี้ฟิลาเดลเฟียยังเป็นที่ตั้งของสถานศึกษาชั้นนำ

อย่าง มหาวิทยาลัยเพนซิลเวเนีย และ Drexel University จากนั้นนำท่านเข้าชมระฆังแห่งเสรีภาพ หรือ Liberty Bell เป็นสิ่งที่ประกาศกำเนิดของประเทศสหรัฐอเมริกาเมื่อวันที่ 8 กรกฎาคม พ.ศ 2319 ระฆังเก่าแก่ ที่งามสง่าไปนี้มีขอบกว้างขนาดเส้นผ่าศูนย์กลาง 12 ฟุต และหนักกว่าหนึ่งตัน บนระฆังมีอักษรจารึกไว้ว่า “ขอให้เสรีภาพจงมีแก่คนทุกคนที่อาศัยอยู่บนผืนแผ่นดินนี้” พร้อมนำชมนิทรรศการความเป็นมาในการ ประกาศอิสรภาพของสหรัฐอเมริกา นำท่านถ่ายรูปกับหอแห่งเสรีภาพ หรือ Independence Hall สร้างขึ้นเพื่อ ใช้เป็นศาลาว่าการรัฐ ปัจจุบันใช้เก็บรักษาเอกสารอิสรภาพและตั้งดินแดนใหม่โดยใช้ชื่อว่า “สหรัฐอเมริกา”



กลางวัน รับประทานอาหารกลางวัน ณ ภัตตาคารท้องถิ่น

บ่าย นำท่านเดินทางสู่ กรุงวอชิงตัน ดี.ซี. (ระยะทาง 222 กม. ใช้เวลาเดินทางประมาณ 2.33 ชม.) เมืองหลวงของประเทศสหรัฐอเมริกา ซึ่งเป็นเมืองหนึ่งที่ได้ออกแบบผังเมือง ได้อย่างสวยงามและเป็นระเบียบ เป็นที่ตั้งที่ทำการของหน่วยงานรัฐบาลที่สำคัญ ระหว่างทางนำท่านชม พิพิธภัณฑ์เครื่องบินและยานอวกาศ (National Air and Space Museum) Steven F. Udvar-Hazy Center พิพิธภัณฑ์เครื่องบินและยานอวกาศแห่งที่สอง ที่ครบเครื่องที่สุดในโลก แสดงประวัติศาสตร์การบินมาตั้งแต่ต้นจนถึงปัจจุบัน ประกอบด้วย เครื่องร่อน เฮลิคอปเตอร์ เครื่องบิน จรวด ยานอวกาศ ซึ่งเป็นของจริงตั้งแสดง ที่นี้ยังมี โรงเก็บเครื่องบินอวกาศ Space Shuttle "Discovery" สิ่งประดิษฐ์ที่ใหญ่ที่สุด เป็นยานขนส่งอวกาศที่น่าทึ่งฮับเบิลขึ้นไปปล่อยบนอวกาศ และที่นี้ยังมี นำเสนอความรู้หลายอย่างทั้งในรูปแบบ การจำลองการทำงานของเครื่องยนต์ ซึ่งสามารถขยับได้จริง



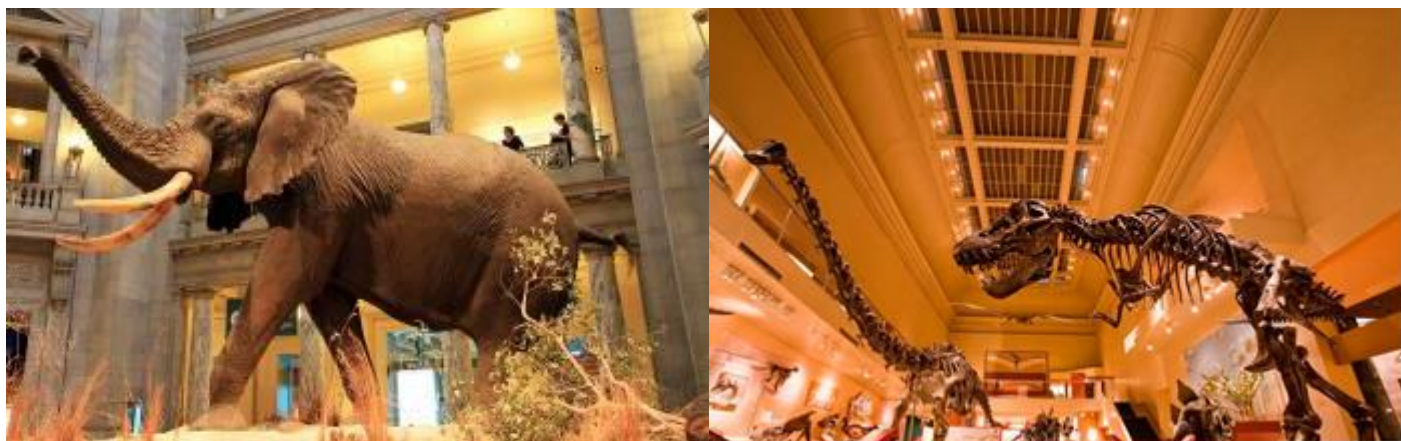
ค่ำ
นำ

3 มิ.ย. 68 วอชิงตัน ดี.ซี. – ทานเย็นขาว – สถาบันสมิธโซเนียน – เมืองแฮร์ริสเบิร์ก

เช้า รับประทานอาหารเช้าในโรงแรม

นำท่านชม กรุงวอชิงตัน ดี.ซี. เมืองหลวงของสหรัฐอเมริกา ติดกับรัฐเวอร์จิเนียและรัฐแมริแลนด์ โดยวอชิงตัน ดี.ซี. อยู่ในเขตฝั่งซ้ายของแม่น้ำโพโทแมก (Potomac River) กรุงวอชิงตัน ดี.ซี. สร้างในสมัย ประธานาธิบดี

จอร์จ วอชิงตัน ประธานาธิบดีท่านแรกของสหรัฐอเมริกา เมืองหลวงแห่งนี้ สร้างขึ้นแทน ฟิลาเดลเฟีย ซึ่งเคยเป็นเมืองหลวงของสหรัฐอเมริกาในสมัยก่อน เมืองนี้มีอนุสาวรีย์วอชิงตัน ที่มีลักษณะเป็นแท่งโอเบลิสก์สูง 555 ฟุต (169 เมตร) สร้างเป็นเกียรติแก่ จอร์จ วอชิงตัน จากนั้น นำท่านชม **อนุสาวรีย์วอชิงตัน และแท่งโอเบลิสก์** จากนั้นนำท่านแวะถ่ายรูปกับ **ทำเนียบขาว (The White House)** ที่พำนักของประธานาธิบดีสหรัฐอเมริกา จากนั้นนำท่านชมสถาปัตยกรรมอันสวยงามของโดมสีขาวซึ่งสร้างเป็นที่รำลึกถึงประธานาธิบดีเจฟเฟอร์สัน (**อนุสรณ์สถานทอมัส เจฟเฟอร์สัน**) และชมอนุสาวรีย์ประธานาธิบดีคนที่ 16 ของสหรัฐอเมริกา คือประธานาธิบดีลินคอล์น (**อนุสรณ์สถานลินคอล์น**) จากนั้นนำท่านแวะถ่ายรูปกับ **ตึกรัฐสภา** ซึ่งเป็นที่ประชุมสมาชิกวุฒิสภา และสภาผู้แทนราษฎร นำท่านแวะถ่ายรูปกับอาคาร **สถาบันสมิธโซเนียน (The Smithsonian Institute)** ก่อตั้งในปี ค.ศ.1846 โดยทุนรัฐบาลส่วนหนึ่งร่วมกับเงินกองทุน จากพันนิยกรรมของ James Smithson นักวิทยาศาสตร์ของอังกฤษ สถาบัน สมิธโซเนียน ยังเป็นพิพิธภัณฑ์ที่ใหญ่ที่สุดในโลกและได้รวบรวมพิพิธภัณฑ์ 13 แห่งไว้ด้วยกัน นำท่านชมพิพิธภัณฑ์ที่น่าสนใจ เช่น **National museum of Natural History** ซึ่งแสดงนิทรรศการเกี่ยวกับสิ่งแวดล้อมของมนุษย์ ชมห้องแสดงกระดูกไดโนเสาร์ หุ่นช้างแอฟริกาโบราณที่ใหญ่ที่สุดในโลก และ **เพชรโฮป (Hope Diamond)** ขนาด 45.5 กะรัต ที่เคยเป็นสมบัติของพระเจ้าหลุยส์ ที่ 16 ของฝรั่งเศส



กลางวัน **รับประทานอาหารกลางวัน ณ ภัตตาคารท้องถิ่น**

บ่าย นำท่านเดินทางสู่เมือง**แฮร์ริสเบิร์ก (Harrisburg)** (ระยะทาง 169 กม. ใช้เวลาเดินทางประมาณ 1.50 ชั่วโมง) เป็นเมืองหลวงของรัฐเพนซิลเวเนีย สหรัฐอเมริกา เมืองแฮร์ริสเบิร์กเป็นเมืองที่ตั้งอยู่ริมฝั่งตะวันออกของแม่น้ำซัสคิวแฮนนา และนำท่านชมโรงงานจำลองผลิตช็อกโกแลตชื่อดังของประเทศอเมริกา นั่นคือ **Hershey's Chocolate World** ซึ่งท่านจะได้ชมขั้นตอนในการผลิตช็อกโกแลตแบบภาพยนตร์การ์ตูนเคลื่อนไหว โดยใช้ตัวการ์ตูนจำลองในการแสดงประกอบกับเทคโนโลยีที่ทันสมัย ซึ่งเป็นการแสดงที่น่ารักและตื่นตาตื่นใจสำหรับผู้ที่มาชม อิสระให้ท่านได้เลือกซื้อช็อกโกแลตนานาชาติของ Hershey's เพื่อเป็นของขวัญ และของที่ระลึกตามอัธยาศัย

ค่ำ **รับประทานอาหาร ณ ภัตตาคารไทย**

นำท่านเข้าสู่โรงแรมที่พัก Best Western Premier Hotel ** หรือเทียบเท่า**

4 มิ.ย. 68 เมืองคอร์นิง – น้ำตกในแอการา (ฝั่งแคนาดา)

เช้า **รับประทานอาหารเช้าในโรงแรม**

นำท่านเดินทางสู่ **เมืองคอร์นินัง** (ระยะทาง 262 กม. ใช้เวลาเดินทางประมาณ 2.50 ชม.) พร้อมชมทัศนียภาพบรรยากาศเมืองและชีวิตแบบอเมริกัน ซึ่งตั้งอยู่ทางตอนใต้ของนครนิวยอร์ก ก่อตั้งขึ้นเมื่อปี ค.ศ. 1890 ซึ่งตั้งอยู่บนฝั่งแม่น้ำเซมุง เป็นเมืองที่มีชื่อเสียงทางด้านการทำเครื่องแก้ว นำท่าน**ชมการจัดแสดงเครื่องแก้ว** ณ โรงงานเครื่องแก้วที่ปีไอเมืองคอร์นินัง ที่มีชื่อเสียงในด้านเครื่องแก้วของอเมริกา อิสระให้ท่านเลือกซื้อเครื่องแก้วที่รังสรรค์ออกแบบมาหลากหลายชนิดและหลากหลายดีไซน์ เป็นของที่ระลึกตามอัชฌาศัย

กลางวัน **รับประทานอาหารกลางวัน ณ ภัตตาคารจีน**



บ่าย นำท่านเดินทางสู่ **อุทยานแห่งชาติในแอการ่าฝั่งแคนาดา** ที่ถือว่าเป็น**สิ่งมหัศจรรย์ทางธรรมชาติ**สิ่งหนึ่งของโลก และเป็นสถานที่ดื่มน้ำผึ้งพระจันทร์ยอดนิยมสูงสุด 1 ใน 3 ของคู่บ่าวสาวชาวอเมริกัน นำทุกท่านเดินทางสู่ **น้ำตกไนแอการ่า** อันยิ่งใหญ่และชื่นชมความงดงามของน้ำตกที่สรรค์สร้างขึ้นโดยธรรมชาติ และ ถือเป็นน้ำตกที่สวยงามที่สุดแห่งหนึ่งของโลกที่คุณท่านต้องมาสัมผัส (**ในวันนี้ท่านจะต้องผ่านด่านตรวจคนเข้าเมืองของประเทศแคนาดา** ดังนั้นทุกท่านต้องเตรียมพาสปอร์ตไว้กับตนเอง และห้ามนำผลไม้ ถั่ว และอาหารทุกชนิดเข้าประเทศแคนาดาอย่างเด็ดขาด หากท่านมีของดังกล่าว ต้องทำการทิ้งก่อนถึงด่านตรวจ)

ค่ำ **รับประทานอาหารค่ำ ณ ภัตตาคารท้องถิ่น (Table Rock Fall View)**

นำท่านเข้าสู่โรงแรมที่พัก **Marriott Gateway on The Falls Hotel (Fall view) หรือ Hilton Niagara Fall Hotel (Fall View)**** หรือเทียบเท่า**

พิเศษ...ห้องพักริวน้ำตก ให้ท่านได้สัมผัสบรรยากาศน้ำตกไนแอการ่าอย่างใกล้ชิด และชื่นชม แสง สี ยามค่ำคืน

5 มิ.ย. 68 **ล่องเรือชมน้ำตกไนแอการ่า หรือ Journey Behind the Falls – หอคอยสกายลอน – โตรอนโต**

เช้า **รับประทานอาหารเช้าในโรงแรม**

นำท่านสัมผัสประสบการณ์ครั้งยิ่งใหญ่ ในการชมน้ำตกไนแอการ่าอย่างใกล้ชิดจริงๆกับโปรแกรมการ**ล่องเรือ Horn Blower** ในการชมน้ำตก และชมความยิ่งใหญ่ของน้ำตกไนแอการ่าแบบมือเอี่ยม อิสระให้ท่านถ่ายรูปตามอัชฌาศัย และ เดินเล่นรอบบริเวณน้ำตกไนแอการ่า (**หมายเหตุ: โปรแกรมล่องเรือ Horn Blower Cruise จะเปิดให้บริการ 1 เมษายน ของทุกปี แต่อย่างไรก็ตามขึ้นอยู่กับสภาพอากาศแต่ละปีด้วย หากกรุปเดินทางและทางเรือปิดให้บริการ ทางทัวร์จะทำการเปลี่ยนโปรแกรม Journey behind the falls ให้ลูกค้ำ)**

นำท่าน**ขึ้นหอคอยสกายลอน (Skylon Tower)** เพื่อชมวิวที่สวยงามของน้ำตก และพิเศษให้ท่านได้
รับประทานอาหารบนหอคอยสกายลอน หลังอาหารท่านสามารถขึ้นสู่จุดชมวิวชั้นบนของหอคอยสกายลอน
เพื่อถ่ายรูปมุมสูงของน้ำตกไนแอการา



กลางวัน รับประทานอาหารกลางวัน **บนหอคอยสกายลอน (อาหารมื้อพิเศษ) Skylon Tower**

บ่าย นำท่านออกเดินทางสู่ นคร โตรอนโต เมืองหลวงของ**รัฐออนตาริโอ** (ระยะทาง 130 กม. ใช้เวลาเดินทางประมาณ 1.30 ชม.) นครที่ใหญ่ที่สุดในประเทศแคนาดา เป็นเมืองที่มีประชากรอาศัยอยู่หนาแน่นที่สุดของประเทศ และใหญ่เป็นอันดับหนึ่งของแคนาดา และยังเป็นศูนย์กลางทางการค้าในฝั่งตะวันตก

ค่ำ รับประทานอาหารค่ำ ณ **ภัตตาคารไทย**

นำท่านเข้าสู่โรงแรมที่พัก **Hilton Markham Hotel**** หรือเทียบเท่า**

6 มิ.ย. 68 โตรอนโต - **ขึ้นหอคอย CN Tower** – ซุปเปอร์เอ๊าท์เลต

เช้า รับประทานอาหารเช้าในโรงแรม

จากนั้นนำท่านเที่ยวชมเมือง **โตรอนโต** เป็นเมืองที่ทันสมัยอีกเมืองของประเทศแคนาดา เมืองนี้มีประชากร 2.5 ล้านคนอาศัยอยู่ และเป็นหนึ่งในเมืองเศรษฐกิจของโลกที่สำคัญ รวมทั้งยังเป็นศูนย์รวมของผู้คนจากหลากหลายเชื้อชาติ อาทิ เช่น ชาวโปรตุเกส, ชาวอิตาลี, ชาวลาตินอเมริกา และ ชาวเอเชีย ซึ่งเมืองโตรอนโตยังมีชุมชนชาวจีนที่ใหญ่ที่สุดในอเมริกาเหนือ เมืองโตรอนโต ประกอบไปด้วย 6 เขต ได้แก่ Downtown, North York, East York, York, Scarborough และ Etobicoke นำท่านชม **มหาวิทยาลัยโตรอนโต** ซึ่งเป็นศูนย์กลางการศึกษาของรัฐออนแทรีโอ จากนั้นนำท่านถ่ายรูปคู่กับ **อาคารรัฐสภา** ของรัฐออนแทรีโอ

กลางวัน รับประทานอาหารกลางวัน ณ **ภัตตาคารจีน**

บ่าย นำท่าน**ขึ้นหอคอยซีเอ็น (CN Tower)** ซึ่งมีความสูงถึง 520 เมตร เป็นหอคอยที่สูงที่สุดในโลก ท่านจะได้ชมทัศนียภาพโดยรอบของนครโตรอนโตได้อย่างจุใจ จากนั้นนำท่านชม เมืองโตรอนโต พร้อมผ่านชมสถานที่

ต่างๆ มากมาย อาทิเช่น สกายโดม, ปราสาทคาซาโลมา, สวนควีนพาร์ค, ศาลาว่าการเมืองโตรอนโต จากนั้นนำท่านสู่ **โตรอนโต ช้อปปิ้งเอาท์เลต (Toronto Shopping Outlet)** ซึ่งเป็นเอาท์เลตขนาดใหญ่ มีร้านค้ากว่ามากมาย อิสระให้ท่านเลือกซื้อของอย่างจุใจ อาทิ BODY SHOP, HUGO BOSS, H&M, COACH, BANANA REPUBLIC, GUESS, ESPRIT, AMERICAN EAGLE, OLD NAVY, TOMMY HILFIGER เป็นต้น



****** อิสระอาหารค่ำ ตามอัธยาศัย เพื่อให้ท่านได้ช้อปปิ้งแบบจัดเต็ม******

19.00 น. นำท่านเดินทางสู่สนามบินเมืองโตรอนโต

7 มิ.ย. 68 โตรอนโต – ฮองกง

01.40 น. ออกเดินทางจากสนามบินโตรอนโต (Toronto) สู่สนามบินเช็คแลปก็๊ก ประเทศฮ่องกง (Hong Kong) โดยสายการบินคาเธ่ย์ แปซิฟิก แอร์เวย์ส เที่ยวบิน **CX829** (ใช้เวลาบินประมาณ 15.15 ชั่วโมง)

******* บินข้ามเส้นแบ่งเขตเวลาสากล *******

สายการบินมีบริการอาหารค่ำ และ อาหารเช้าระหว่างเที่ยวบิน

8 มิ.ย. 68 กรุงเทพมหานคร

05.00 น. เดินทางถึงสนามบินเช็คแลปก็๊ก ประเทศฮ่องกง (Hong Kong)

08.00 น. ออกเดินทางสู่กรุงเทพฯ โดยสายการบินคาเธ่ย์ แปซิฟิก แอร์เวย์ส เที่ยวบิน **CX705** (ใช้เวลาบินประมาณ 2.45 ชั่วโมง) สายการบินมีบริการอาหารเช้าระหว่างเที่ยวบิน

10.00 น. เดินทางถึงสนามบินสุวรรณภูมิโดยสวัสดิภาพ....



10 วัน อเมริกา-แคนาดา



30 พฤษภาคม – 8 มิถุนายน 2568

อัตราค่าบริการ (บาท)	30 พ.ค. – 8 มิ.ย. 68
ราคาผู้ใหญ่ พักห้องคู่หรือ เด็ก 1 ท่านพักกับผู้ใหญ่ 1 ท่าน	158,000
พักเดี่ยวเพิ่มท่านละ	35,000
เด็กอายุ 2 - 11 ปี (ไม่เสริมเตียง – พักกับผู้ใหญ่ 2 ท่าน)	148,000
ชั้นธุรกิจเพิ่มเงินจากราคาทัวร์ เริ่มต้น ที่ท่านละ (ราคาสามารถยืนยันได้ก็ต่อเมื่อนั่ง confirm เท่านั้น)	140,000 – 200,000
ไม่เอาตัว BKK-JFK //YYZ –BKK หักค่าใช้จ่าย	32,000
ค่าธรรมเนียมและค่าดำเนินการวีซ่าอเมริกา (ไม่รวมในโปรแกรม)	10,000
ค่าธรรมเนียมและค่าดำเนินการวีซ่าแคนาดา (ใช้ Visa แบบ ETA ไม่ได้) (ไม่รวมในโปรแกรม)	5,000

****ราคาอาจมีการปรับขึ้น – ลง ตามราคาน้ำมันที่ปรับขึ้นลง แต่จะปรับตามความเป็นจริงที่
สายการบินประกาศปรับ และที่มีเอกสารยืนยันเท่านั้น (คิด ณ วันที่ 3/12/2024) ****

ข้อแนะนำและแจ้งเพื่อทราบ

- **ในอเมริกาไม่มีบริการห้องพักแบบ 3 เตียง เนื่องจากเตียงในอเมริกาจะเป็นเตียง Queen Size Bed 2 เตียง (TWN) ไม่สามารถวางเตียงเสริมได้** กรณีเดินทางเป็นผู้ใหญ่ 3 ท่าน แนะนำให้ท่าน เปิดห้องพัก เป็น 2 ห้องจะสะดวกกว่า
- กรณีเดินทางเป็นตัวกรุ๊ป หากออกตัวแล้ว ไม่สามารถขอคืนเงินได้ และไม่สามารถเปลี่ยนวันเดินทางได้
- กระเป๋าเดินทางเพื่อโหลด ท่านละ 1 ใบ **น้ำหนักไม่เกิน 23 กก.**
- กระเป๋าถือขึ้นเครื่อง (Hand carry) **น้ำหนักไม่เกิน 7 กก.**

โปรแกรมท่องเที่ยวอเมริกา – แคนาดา (ตามที่ระบุไว้ในรายการ) อัตรานี้รวมถึง

- ตัวเครื่องบินไป-กลับชั้นนักท่องเที่ยวโดยสายการบินคาเธ่ย์ แปซิฟิก (กระเป๋าเดินทางน้ำหนัก ไม่เกิน 23 กก./ใบ ได้ 1 ใบ)
- ค่าภาษีสนามบิน, ภาษีน้ำมัน, ประกันภัยทางอากาศ
- ค่าประกันภัยการเดินทางอุบัติเหตุวงเงิน 1,500,000 บาท และ ค่ารักษาพยาบาลในต่างประเทศวงเงิน 2,000,000 บาท
ค่ารักษาพยาบาลหลังกลับจากต่างประเทศภายใน 21 วัน วงเงิน 40,000 บาท (ประกันภัยไม่ครอบคลุมผู้ที่อายุเกิน 85 ปี)
- ค่าที่พักตลอดการเดินทาง (พักห้องคู่)
- ค่าอาหารทุกมื้อตามระบุ, ค่าพาหนะ หรือรถรับ-ส่ง ระหว่างนำเที่ยว, ค่าเข้าชมสถานที่ ตามระบุ
- เจ้าหน้าที่ (ไกด์ไทย) คอยอำนวยความสะดวกตลอดการเดินทาง พร้อมรวมค่าทิปเรียบร้อยแล้ว

อัตรานี้ไม่รวมถึง

- ค่าใช้จ่ายส่วนตัว เช่น ค่าชักรีด ค่าโทรศัพท์-แฟกซ์ ค่าเครื่องดื่มมินิบาร์และค่าใช้จ่ายอื่นๆที่มีได้ระบุ
- ค่าภาษีมูลค่าเพิ่ม 7% และภาษีหัก ณ ที่จ่าย 3%
- ค่าที่พักพนักงานยกกระเป๋าในโรงแรม แนะนำให้ท่านดูแลกระเป๋าด้วยตัวเอง เพื่อป้องกันการสูญหาย
- ค่าวีซ่าอเมริกา และ ค่าวีซ่าแคนาดา (ลูกค้าจะต้องยื่นวีซ่า และ สัมภาษณ์ด้วยตัวเองเท่านั้น)

สำหรับการยื่นวีซ่าอเมริกา ลูกค้าสามารถดำเนินการยื่นวีซ่าด้วยตนเองทั้งหมดได้ โดยเข้าไปทำการสมัครได้ทางเว็บ <http://thai.bangkok.usembassy.gov/visas.html> (หากใช้ข้อมูลของทางบริษัท รบกวนติดต่อ)

- หากลูกค้าให้ทางบริษัทดำเนินการในส่วนของวีซ่าอเมริกาทั้งหมด เสียค่าธรรมเนียมและค่าดำเนินการเพิ่มท่านละ 10,000 บาท (ในกรณีทางบริษัทจะแจ้งนัดหมายให้ลูกค้ามาทำการสัมภาษณ์อีกที)
- วีซ่าแคนาดา ต้องเป็นแบบติดเล่ม เท่านั้น ไม่สามารถใช้ ETA Visa ได้ เนื่องจากเข้าทางรถโค้ช เสียค่าธรรมเนียมและค่าดำเนินการเพิ่มท่านละ 5,000 บาท

การชำระเงิน

งวดที่ 1 : ดำรงที่นั่งจ่าย 50,000 บาท/ท่าน ภายใน 3 วัน

งวดที่ 2 : ชำระส่วนที่เหลือ 30 วัน ล่วงหน้าก่อนออกเดินทาง

กรณียกเลิก

- แจ้งยกเลิกเดินทาง 30 วันล่วงหน้าก่อนการเดินทางหักค่าใช้จ่ายที่เกิดขึ้นจริง เช่นมัดจำตัวเครื่องบิน, วีซ่าและค่าดำเนินการ (ถ้ามี), ค่าโรงแรม, ค่าตัวรถไฟ โดยจะมีรายละเอียดแสดงให้แก่ลูกค้าได้รับทราบ (หมายเหตุ: ช่วง Peak season สายการบินให้มัดจำล่วงหน้า 2-3 เดือน ก่อนการเดินทาง)
- แจ้งยกเลิกเดินทาง 15-29 วันก่อนการเดินทาง หักค่าทัวร์ 50% + ค่าใช้จ่ายที่เกิดขึ้นจริง
- แจ้งยกเลิกเดินทาง 0-14 วันก่อนการเดินทาง ยึดค่าทัวร์ 100%
- ผู้เดินทางที่ไม่สามารถเข้า-ออกเมืองได้ เนื่องจากการขึ้นเอกสารปลอม หักค่าใช้จ่าย 100%

*****หากมีการยกเลิกการจองทัวร์ หลังได้ทำการยื่นวีซ่าเรียบร้อยแล้ว บริษัทขอสงวนสิทธิ์ในการนำเล่มพาสปอร์ตไปยกเลิกวีซ่าในทุกกรณี ไม่ว่าค่าใช้จ่ายในการยื่นวีซ่าจะรวมหรือแยกจากรายการทัวร์ก็ตาม*****

กรณีเดินทางโดยลูกค้าจัดการตัวเครื่องบินเอง (Land Only)

*ในกรณีลูกค้าดำเนินการเรื่องตัวเครื่องบินเองและมาเที่ยวร่วมกับคณะ (Join Tour) ลูกค้าต้องดำเนินการมาพบคณะทัวร์ด้วยตัวเอง และต้องรับผิดชอบค่าใช้จ่ายในการมาพบคณะใหญ่ด้วยตัวเอง รวมถึงหากกรณีเที่ยวบินของคณะใหญ่เกิดความล่าช้าหรือยกเลิกเที่ยวบินอันด้วยสาเหตุใดๆก็ตาม

หมายเหตุ :

- บริษัทฯ ขอสงวนสิทธิ์ในการยกเลิกการเดินทาง ในกรณีที่มิผู้เดินทาง ต่ำกว่า 15 ท่าน โดยจะแจ้งให้ผู้เดินทางทราบล่วงหน้าอย่างน้อย 30 วันก่อนการเดินทาง
- บริษัทฯขอสงวนสิทธิ์ในการเปลี่ยนแปลงการพาเข้าชมสถานที่ท่องเที่ยวใดๆที่ปิดทำการ โดยจะจัดหาสถานที่ท่องเที่ยวอื่นเพื่อทดแทนเป็นลำดับแรก หรือคืนค่าเข้าชมแก่คณะผู้เดินทางแทน

- บริษัทฯ ขอสงวนสิทธิ์ในการเปลี่ยนแปลงรายการท่องเที่ยว กรณีที่เกิดเหตุจำเป็นสุดวิสัย อาทิ การล่าช้าของสายการบิน การนัดหยุดงาน การประท้วง ภัยธรรมชาติ การก่อจลาจล อุบัติเหตุ ปัญหาการจราจร ปัญหาการเสิร์ฟซ้ำของร้านอาหาร หรือ เหตุใดๆที่อยู่เหนือการควบคุมของบริษัท ฯลฯ ทั้งนี้จะคำนึงและรักษาผลประโยชน์ของผู้เดินทางไว้ให้ได้มากที่สุด และหากหัวหน้าทัวร์ไม่ได้ดำเนินการทำทัวร์ตามโปรแกรม ท่านต้องแย้งและเรียกร้องสิทธิ์ในรายการนั้น หากท่านไม่มีการแย้งใดๆ ถือว่าท่านยอมรับการทำทัวร์ดังกล่าว
- เนื่องจากการท่องเที่ยวนี้เป็นการชำระแบบเหมาจ่ายกับบริษัทตัวแทนในต่างประเทศ ท่านไม่สามารถที่จะเรียกร้องเงินคืนในกรณีที่ท่านปฏิเสธหรือสละสิทธิ์ ในการใช้บริการที่ทางทัวร์จัดให้ ยกเว้นท่านได้ทำการตกลง หรือ แจ้งให้ทราบ ก่อนเดินทาง
- บริษัทฯ จะไม่รับผิดชอบค่าใช้จ่ายที่เกิดขึ้น หากท่านถูกปฏิเสธการตรวจคนเข้าเมือง และจะไม่คืนเงินค่าทัวร์ที่ท่านชำระมาแล้ว หากท่านถูกปฏิเสธการเข้าเมือง เนื่องจากการกระทำที่ส่อไปในทางผิดกฎหมาย หรือการหลบหนีเข้าเมือง
- ในกรณีที่ท่านจะใช้หนังสือเดินทางราชการ (เล่มสีน้ำเงิน) เดินทางกับคณะ บริษัทฯ สงวนสิทธิ์ที่จะไม่รับผิดชอบ หากท่านถูกปฏิเสธการเข้าหรือออกนอกประเทศใดประเทศหนึ่ง เพราะ โดยปกตินักท่องเที่ยวใช้หนังสือเดินทางบุคคลธรรมดา เล่มสีเลือดหมู
- เมื่อท่านจองทัวร์และชำระมัดจำแล้ว หมายถึงท่านยอมรับในข้อความและเงื่อนไขที่บริษัทฯแจ้งแล้วข้างต้น

ตัวเครื่องบิน

- การจัดที่นั่งบนเครื่องบินของสายการบิน ขณะนี้สายการบินมีการเรียกเก็บค่าธรรมเนียมการจัดที่นั่ง (Assign seat) ทุกที่นั่ง สนรราคา 2,000 – 4,000 บาทต่อเที่ยวบิน หากท่านไม่ต้องการเสียค่าใช้จ่ายตรงนี้ ต้องทำการขอที่นั่ง ณ เคาน์เตอร์เชคอินที่สนามบินเท่านั้น แต่หากท่านต้องการจัดที่นั่งและชำระค่าใช้จ่ายตรงนี้ สามารถแจ้งกับทางบริษัทฯ หลังทำการออกตัวเครื่องบินแบบหมู่คณะไปแล้วเท่านั้น
- ในการเดินทางเป็นหมู่คณะผู้โดยสารจะต้องเดินทางไป-กลับ หากท่านต้องการเลื่อนวันเดินทางกลับ ท่านจะต้องชำระค่าใช้จ่ายส่วนต่างที่สายการบินเรียกเก็บโดยสายการบิน เป็นผู้กำหนด ซึ่งทางบริษัทฯ ไม่สามารถเข้าไปแทรกแซงได้ และในกรณีที่ยกเลิกการเดินทาง ถ้าทางบริษัทได้ออกตัวเครื่องบินไปแล้ว ผู้เดินทางต้องรอ Refund ตามระบบของสายการบินเท่านั้น (ในกรณีที่ตัวเครื่องบินสามารถทำการ Refund ได้เท่านั้น)
- ท่านที่จะออกตัวเครื่องบินภายในประเทศ เช่น เชียงใหม่ ภูเก็ต หาดใหญ่ ฯลฯ โปรดแจ้งฝ่ายขายก่อนเพื่อขอคำยืนยันว่าทัวร์นั้นๆ ยืนยันการเดินทางแน่นอน หากท่านออกตัวภายในประเทศโดยไม่ได้รับการยืนยันจากพนักงาน แล้วทัวร์นั้นยกเลิก บริษัทฯ ไม่สามารถรับผิดชอบค่าใช้จ่ายใดๆที่เกี่ยวข้องกับตัวเครื่องบินภายในประเทศได้
- เมื่อท่านจองทัวร์และชำระมัดจำแล้ว หมายถึงท่านยอมรับในข้อความและเงื่อนไขที่บริษัทฯแจ้งแล้วข้างต้น

โรงแรมและห้อง

- ห้องพักในโรงแรมเป็นแบบห้องพักคู่ (TWN/DBL) ในกรณีที่ท่านมีความประสงค์จะพักแบบ 3 ท่าน / 3 เตียง (TRIPLE ROOM) ขึ้นอยู่กับข้อกำหนดของห้องพักและรูปแบบของห้องพักของแต่ละโรงแรม ซึ่งมักมีความแตกต่างกัน ซึ่งอาจจะทำให้ท่านไม่ได้ห้องพักติดกันตามที่ต้องการ หรือ อาจไม่สามารถจัดห้องที่พักแบบ 3 เตียงได้

- โรงแรมหลายแห่งในยุโรป จะไม่มีเครื่องปรับอากาศเนื่องจากอยู่ในแถบที่มีอุณหภูมิต่ำ เครื่องปรับอากาศที่มีจะให้บริการในช่วงฤดูร้อนเท่านั้น
- ในกรณีที่มีการจัดประชุมนานาชาติ (TRADE FAIR) เป็นผลให้ค่าโรงแรมสูงขึ้น 3-4 เท่าตัว บริษัทของสงวนสิทธิ์ในการปรับเปลี่ยนหรือย้ายเมืองเพื่อให้เกิดความเหมาะสม

กระเป๋าเล็กถือติดตัวขึ้นเครื่องบิน

- กรูณางคนนำของมีคม ทุกชนิด ใส่ในกระเป๋าใบเล็กที่จะถือขึ้นเครื่องบิน เช่น มีดพับ กรรไกรตัดเล็บทุกขนาด ตะไบเล็บ เป็นต้น **กรุณาใส่ในกระเป๋าเดินทางใบใหญ่**ห้ามนำติดตัวขึ้นบนเครื่องบินโดยเด็ดขาด
- วัตถุที่เป็นลักษณะของเหลว อาทิ ครีม โลชั่น น้ำหอม ยาสีฟัน เจล สเปรย์ และเหล้า เป็นต้น จะถูกทำการตรวจอย่างละเอียดอีกครั้ง โดยจะอนุญาตให้ถือขึ้นเครื่องได้ไม่เกิน 10 ชิ้น ในบรรจุภัณฑ์ละไม่เกิน 100 ml. แล้วใส่รวมเป็นที่เดียวกันในถุงใสพร้อมที่จะสำแดงต่อเจ้าหน้าที่รักษาความปลอดภัยตามมาตรการองค์การการบินพลเรือนระหว่างประเทศ (ICAO)
- หากท่านซื้อสินค้าปลอดภาษีจากสนามบิน จะต้องปิดผนึกถุงโดยระบุ วันเดินทาง เที่ยวบิน จึงสามารถนำขึ้นเครื่องได้ และห้ามมีร่องรอยการเปิดปากถุงโดยเด็ดขาด

สัมภาระและค่าพนักงานยกสัมภาระ

- สำหรับน้ำหนักของสัมภาระที่ทางสายการบินอนุญาตให้โหลดใต้ท้องเครื่องบิน คือ 20-30 กิโลกรัม (สำหรับผู้โดยสารชั้นประหยัด/ Economy Class Passenger ซึ่งขึ้นกับแต่ละสายการบิน) การเรียกเก็บค่าธรรมเนียมเพิ่มเป็นสิทธิ์ของสายการบินที่ท่านไม่อาจปฏิเสธได้ หาก น้ำหนักกระเป๋าเดินทางเกินกว่าที่สายการบินกำหนด
- สำหรับกระเป๋าสัมภาระที่ทางสายการบินอนุญาตให้นำขึ้นเครื่องได้ ต้องมีน้ำหนักไม่เกิน 7 กิโลกรัมและมีสัดส่วนไม่เกิน 7.5 x 13.5 x 21.5 สำหรับหน่วยวัด “นิ้ว” (Inch) หรือ 19 x 35 x 55 สำหรับหน่วยวัด “เซนติเมตร” (Centimeter)
- ในบางรายการทัวร์ ที่ต้องบินด้วยสายการบินภายในประเทศ น้ำหนักของกระเป๋าอาจจะถูกกำหนดให้ต่ำกว่ามาตรฐานได้ ทั้งนี้ขึ้นอยู่กับข้อกำหนดของแต่ละสายการบิน บริษัทของสงวนสิทธิ์ไม่รับภาระ ความรับผิดชอบค่าใช้จ่ายในส่วนเกิน
- กระเป๋าและสัมภาระที่มีล้อเลื่อนและมีขนาดใหญ่เกินไป ไม่เหมาะกับการเป็นกระเป๋าถือขึ้นเครื่องบิน (Hand carry)

การชดเชยค่ากระเป๋าในกรณีเกิดการสูญหาย

- ของมีค่าทุกชนิด **ขอแนะนำไม่ควรใส่เข้าไปในกระเป๋าใบใหญ่ที่เช็กไปกับเครื่อง** เพราะหากเกิดการสูญหาย สายการบินจะรับผิดชอบชดเชยตามกฎโออาต้าเท่านั้น ซึ่งจะชดเชยให้ประมาณ กิโลกรัมละ 20 USD คุณด้วยน้ำหนักกระเป๋าจริง ทั้งนี้จะชดเชยไม่เกิน USD 400 กรณีเดินทางชั้นธรรมดา (Economy) หรือ USD 600 กรณีเดินทางชั้นธุรกิจ (Business) ดังนั้นจึงไม่แนะนำให้โหลดของมีค่าทุกประเภทลงกระเป๋าใบใหญ่
- กรณีกระเป๋าใบใหญ่เกิดการสูญหายระหว่างการท่องเที่ยว (**ระหว่างทัวร์ ไม่ใช้ระหว่างบิน**) โดยปกติประกันภัยการเดินทางที่บริษัททัวร์ได้จัดทำให้ลูกค้าจะไม่ครอบคลุมค่าชดเชยในกรณีกระเป๋าใบใหญ่สูญหาย
- กรณีกระเป๋าใบเล็ก (Hand Carry) เกิดการสูญหาย บริษัทฯ ไม่สามารถรับผิดชอบชดเชยค่าเสียหายให้ท่านได้ ดังนั้นท่านต้องระวังทรัพย์สินส่วนตัวของท่าน

เอกสารยื่นวีซ่าแคนาดา และ อเมริกา

(วีซ่าแคนาดาใช้เวลายื่นประมาณ 25 วันทำการ พาสปอร์ตฉบับจริงแสดง ณ วันสแกนนิ้ว นำกลับได้ และรอเรียกประทับตราวีซ่าในเล่มอีกครั้ง)

1. แบบฟอร์มคำร้องขอวีซ่า และ แบบฟอร์มเกี่ยวกับครอบครัว (กรุณากรอกให้ครบถ้วน)
(กรุณากรอกแบบฟอร์มภาษาไทยที่ทางบริษัทฯ ทวีร์ให้กรอกข้อมูล เพื่อทำวีซ่าออนไลน์)
2. หนังสือเดินทาง (Passport) ที่เหลืออายุการใช้งานได้เกิน 6 เดือนขึ้นไป และมีหน้าสำหรับติดวีซ่า อย่างน้อย 3 หน้า
หากมีหนังสือเดินทางเล่มเก่าให้แนบมาด้วย
3. **รูปถ่ายสี** หน้าตรง **ฉากหลังสีขาว ขนาด 1.37 x 1.77 นิ้ว จำนวน 2 ใบ** ถ่ายไม่เกิน 6 เดือน ใช้เฉพาะผู้สมัครที่มีอายุ
เกิน 80 ปี และ ผู้สมัครที่มีอายุต่ำกว่า 14 ปี
4. สำเนาบัตรประชาชน
5. สำเนาทะเบียนบ้าน (กรุณาถ่ายหน้าแรกที่มีรายละเอียดบ้านเลขที่มาด้วย)
6. สำเนาทะเบียนสมรส (กรณีผู้หญิง.....หากมีการเปลี่ยนคำนำหน้าเป็น ...นาง... ต้องแนบมา)
7. สำเนาทะเบียนหย่า (กรณีผู้หญิง.....ถ้าหย่าและหากมีการใช้คำนำหน้าเป็นนาง...ต้องแนบมา)
8. สำเนาใบมรณะบัตร
9. สูติบัตร (กรณีเด็กต่ำกว่า 20 ปีบริบูรณ์ต้องแนบสูติบัตรมา)
10. **กรณีเด็กอายุต่ำกว่า 20 ปีบริบูรณ์:** (หากเด็กไม่ได้เดินทางพร้อม พ่อและแม่) ต้องยื่นเอกสารเพิ่มเติมดังนี้
 - เด็ก เดินทางกับบุคคลอื่น **บิดาและมารดาต้องทำหนังสือแสดงความยินยอม** ซึ่งออกให้โดยที่ว่าการเขตหรือ
อำเภอเท่านั้น **และให้ระบุว่า ยินยอมให้เด็กเดินทางกับใคร (ระบุชื่อ) มีความสัมพันธ์อย่างไรกับครอบครัว**
 - เด็ก **เดินทางกับบิดา** มารดาต้องทำหนังสือแสดงความยินยอมซึ่งออกให้โดยที่ว่าการเขตหรืออำเภอเท่านั้น**และ**
ให้ระบุว่า มารดายินยอมให้เด็กเดินทางกับบิดา (ระบุชื่อบิดา)
 - เด็ก **เดินทางกับมารดา** บิดาต้องทำหนังสือแสดงความยินยอมซึ่งออกให้โดยที่ว่าการเขตหรืออำเภอเท่านั้น**และ**
ให้ระบุว่า บิดายินยอมให้เด็กเดินทางกับมารดา (ระบุชื่อมารดา)
11. **หลักฐานการทำงาน (จดหมายรับรองการทำงาน) ทำเป็นภาษาอังกฤษ**
จดหมายรับรองการทำงานให้ระบุ **TO WHOM IT MAY CONCERN** (ไม่ต้องระบุสถานทูตและประเทศ)
 - กรณีผู้เดินทางเป็นเจ้าของกิจการ : ใช้หนังสือจดทะเบียนบริษัทฯ ที่มีรายชื่อผู้ประกอบการ (อายุไม่เกิน 3 เดือน)
 - กรณีผู้เดินทางเป็นเจ้าของร้านค้า : ใช้ทะเบียนพาณิชย์ที่มีชื่อผู้เป็นเจ้าของร้านค้า
 - กรณีพนักงานบริษัท : ใช้จดหมายรับรองการทำงานจากนายจ้าง ระบุตำแหน่ง ระยะเวลาการว่าจ้าง เงินเดือน
 - กรณีที่เป็นข้าราชการ : ใช้หนังสือรับรองจากหน่วยงาน
 - กรณีเกษียณอายุราชการ: ถ่ายสำเนาบัตรข้าราชการบำนาญ
 - กรณีเป็นนักเรียนนักศึกษา **ต้องมีหนังสือรับรองจากสถาบันศึกษา** นั้นว่ากำลังศึกษาอยู่ ระบุชั้นปีที่ศึกษา

12. หลักฐานการเงิน : (กรุณาเตรียมให้ถูกต้อง ใช้ Bank Statement

1. หนังสือรับรองการเดินบัญชีทางการเงิน (Bank Statement) ย้อนหลัง 3 เดือน ของบัญชีออมทรัพย์ (Saving account) ออกโดยธนาคาร ระบุชื่อเจ้าของบัญชี ให้ครบถ้วน มีอายุไม่เกิน 20 วัน นับจากวันที่จะยื่นวีซ่า
2. บัญชีฝากประจำ (Fixed) สามารถแนบประกอบได้ แต่ท่านต้องแนบบัญชีออมทรัพย์ (Saving) มาด้วย หากต้องการใช้บัญชีฝากประจำ ต้องเตรียมดังนี้
 - หนังสือรับรองสถานะทางการเงิน (Bank guarantee) ของบัญชีฝากประจำ (Fixed account) ออกโดยธนาคาร ระบุชื่อเจ้าของบัญชี ให้ครบถ้วน มีอายุไม่เกิน 20 วัน นับจากวันที่จะยื่นวีซ่า
 - สำเนาสมุดบัญชีฝากประจำ มียอดเงินไม่ต่ำกว่า 100,000 บาทต่อการรับรอง 1 ท่าน

หมายเหตุ หากต้องการรับรองการเงินให้คนภายในครอบครัว ต้องเตรียมเอกสารดังนี้

- หนังสือรับรองทางการเงิน (Bank Guarantee) ต้อง ระบุชื่อเจ้าของบัญชี รับรองค่าใช้จ่ายให้ใคร (ต้องระบุชื่อผู้ถูกรับรองในจดหมายด้วย)
- กรุณาแนบสูติบัตร, ทะเบียนบ้าน, ทะเบียนสมรส หรือหลักฐาน เพื่อแสดงสถานะ และความสัมพันธ์ว่าเป็นคนในครอบครัวเดียวกัน

กรณีนายจ้างรับรองค่าใช้จ่ายให้ลูกจ้าง

- จดหมายรับรองจากนายจ้างระบุว่า เป็นผู้รับรองค่าใช้จ่าย พิมพ์เป็นภาษาอังกฤษเท่านั้น
- หนังสือรับรองเงินฝาก ดังข้อ 12.1 และ 12.2

(สถานทูต ไม่รับ พิจารณาบัญชีกระแสรายวันในทุกกรณี ไม่ต้องแนบมา)